

por veinte años en España, por un Nuevo Enganche, a favor de Sebastián Morales Viera, residente en Andrés Mellado, 27, Madrid.

## Nota Descriptiva

5 Este enganche tiene especial aplicación al vestido, al que se puede unir por mero cosido, remache u otro sujetador.

## Nota Reivindicatoria

10 1º.-Nuevo Enganche compuesto de dos partes, una macho y otra hembra. La parte macho es un pequeño soporte sobre el que van dos piezas paralelas, salientes por el mismo lado que son las que han de entrar en la parte hembra. Una de estas piezas es móvil y por su tendencia engancha en pestaña de la parte hembra; la otra es fija y tiene como principal finalidad facilitar el desenganche. De cada una de estas piezas se levanta una pestaña para facilitar el manejo.

15 La F. 1 muestra la parte macho: 1 es la pestaña del lado o pieza móvil; 2, la pieza móvil; 3, el soporte; 4, la pieza fija; 5, el muelle. A, 1 muestra unas pestañas para la colocación de las piezas. Los agujeros son para la fijación.

20 2º.-Nuevo Enganche, cuya parte hembra es soporte semejante al de la parte macho, para cuyas partes salientes lleva alojamientos (F. 2, A, 1) y pestaña apropiada (F. 2, A, 2) para el enganche de la pieza móvil. Esta parte hembra saca las pestañas del mismo soporte como se ve en la F. 2, B, C, 1.

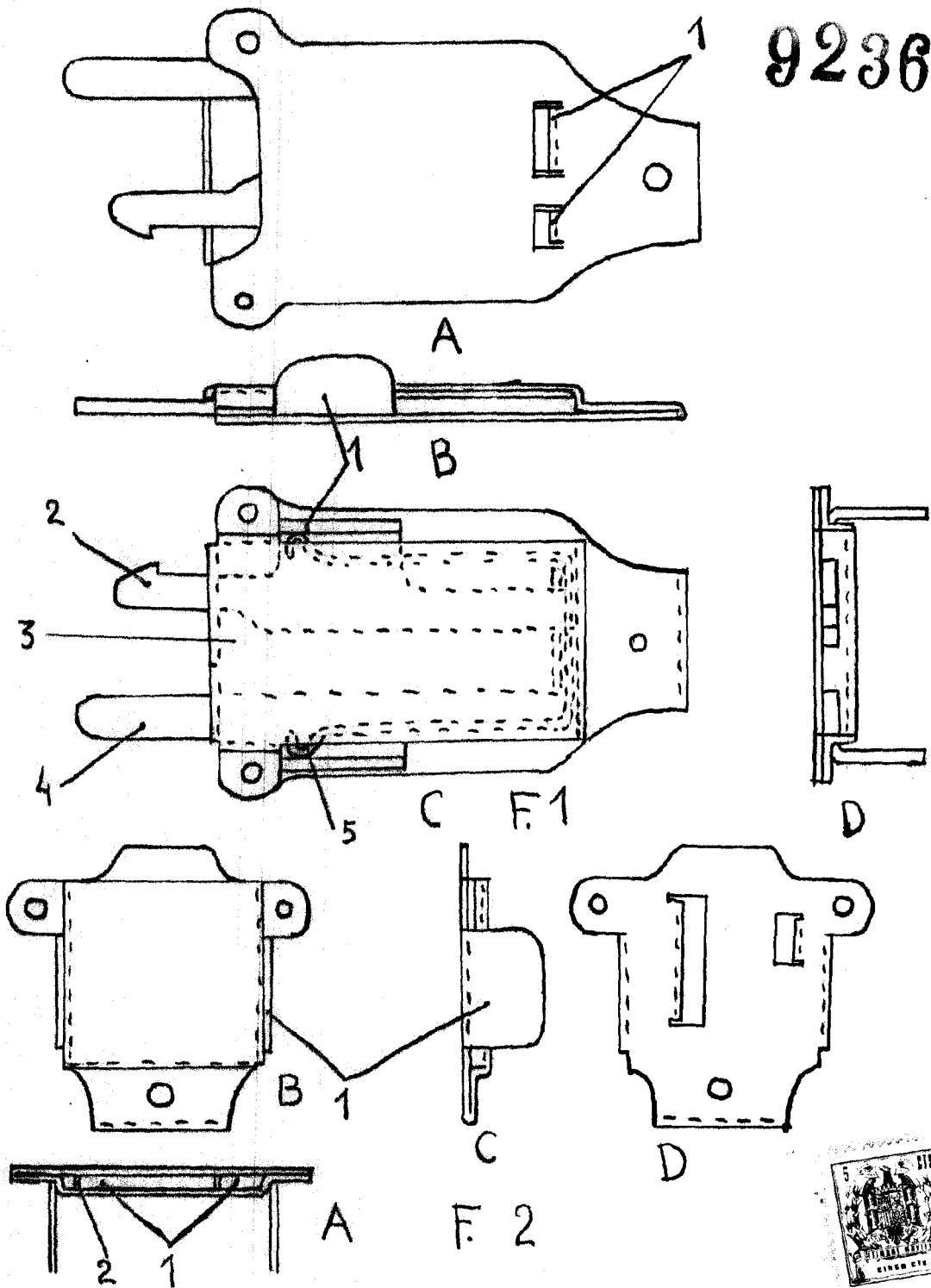
25 3º.-Nuevo Enganche.

Madrid, 3 de abril de 1962.

S. Morales



92360



Madrid, 3 de abril de 1962

S. Morales

