

en España, durante veinte años, por un Nuevo Enganche, a favor de Sebastián Morales Viera, residente en Andrés Mellado, 27-Madrid.

5

## Nota descriptiva

La peculiaridad de este modelo es desenganchar levantando, pero con gran comodidad y seguridad, sin peligro de rebasar el coeficiente de elasticidad.

## Nota reivindicatoria

10

1º.-Nuevo Enganche compuesto de dos piezas. La primera es lámina (F.1) que dobla sobre sí misma. Del plano inferior (b') se levantan dos puentes transversales, formados por pestañas laterales. El primer puente tiene por fin sujetar la otra pieza impidiéndole alejarse paralelamente, pero no desplazarse. El segundo puente tiene como finalidad evitar que al levantar el plano superior (b'') que tiene una parte debajo de él, se pueda rebasar la elasticidad. El plano superior tiene tendencia juntarse con el inferior y, después de hacer un puente longitudinal para facilitar el

15  
20  
25

manejo, termina en pestaña normal al plano, que puede penetrar en agujero que se hiciera al plano inferior, como desahogo. Esta pestaña es la que sujeta la otra pieza por una de sus ranuras.

25

2º.-Nuevo Enganche, cuya segunda pieza (F.2) es lámina que dobla sobre sí misma. El plano superior (b'') después de formar un puente longitudinal para facilitar el manejo, se une rígidamente al inferior. El plano inferior (b') termina en una parte libre (a') que es la que penetra en la primera pieza por su primer puente y lleva ranuras transversales para que por una de ellas, graduando a voluntad, la sujete la

30

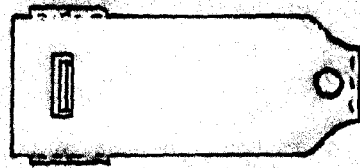
pestaña del plano superior de la primera pieza.

3º.-Nuevo Enganche.

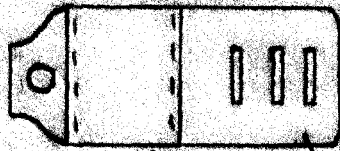
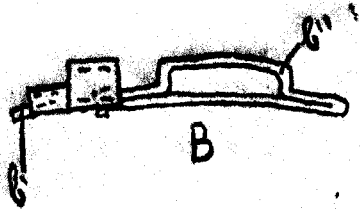
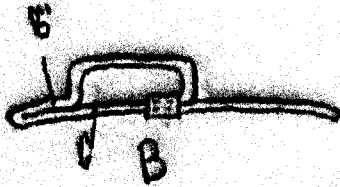
Madrid, 3 de abril de 1962.



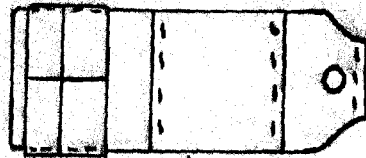
92357



C



F. 2



F. 1

Madrid, 3 de abril de 1962

S. Morales

