

27 MAR



92332'

M O D E L O
D E
U T I L I D A D

a favor de Don Francisco LOSCOS GRIFOLL, de nacionalidad española, residente en Barcelona, Calle Reig y Bonet, 23, por "MESA CON CINTA CONTÍNUA PARA TRABAJOS EN SERIE".

- . -

MEMORIA DESCRIPTIVA

La presente invención se refiere a una mesa provista de una cinta continua transportadora, adecuada para facilitar trabajos en serie de una pluralidad de operarios situados a ambos lados de la misma, con la particularidad de que dicha mesa puede desmontarse con facilidad.

5.

La mesa en cuestión consta esencialmente de un tablero sobre el que discurre longitudinalmente una banda transportadora continua, accionada por medio de un motor y a través de las transmisiones reductoras

10.



92332

oportunas, cuyo tablero está soportado por una pluralidad de bastidores en "U" invertida, cuyas ramas constituyen las patas de la mesa, dotadas en sus extremos de pies de apoyo de altura regulable a fin de nivelar la mesa, cuyos bastidores están unidos entre sí mediante largueros desmontables.

5. Para la mejor comprensión de cuanto queda descrito en la presente memoria descriptiva, se acompañan unos dibujos en los que, tan sólo a título de ejemplo, se representa un caso práctico de realización del objeto de la invención.

10. En dichos dibujos, la figura 1 es una vista en alzado lateral de la mesa; la figura 2 es una vista en planta superior; la figura 3 es una sección transversal por uno de los bastidores, y la figura 4 es una sección longitudinal, asimismo por uno de los bastidores.

15. La mesa descrita consta en el aludido dibujo de tres bastidores -1-, formados por sendas barras tubulares en "U" invertida, cuyas ramas constituyen las patas de la mesa, en cuyos extremos están atornillados los pies de apoyo -2- de altura regulable y cuya posición puede fijarse mediante las contratuercas -3-. De las ramas de tales bastidores sobresalen pares de vástagos -4-, en sentido longitudinal, siendo los del bastidor central opuesto radialmente y los de los bastidores extremos alineados a aquéllos y enfrentados entre sí, en los cuales se enchufan los extremos de unos

20.

25.

92332 27 MAR



largueros tubulares -5-, quedando atravesadas las zonas de acoplamiento por pasadores cónicos -6-. De esta forma pueden montarse y desmontarse los largueros con toda facilidad. A fin de reforzar los bastidores -1-, estos presentan dos travesaños tubulares -7- complementarios.

Los bastidores -1- soportan en forma amovible un tablero horizontal -8-, dotado de una ranura longitudinal -9-, que discurre por el centro del tablero, y por cuyo fondo se desliza una banda transportadora -10- flexible, que gira alrededor de dos tambores -11- y -12-, soportados por sendas plataformas -13- y -14-, montadas en los bastidores extremos -1-. El tambor -11- es accionado mediante un electromotor -15-, fijado a una plataforma -16-, cuyo árbol está dotado de la rueda dentada -18-, a través de la cadena -19-, yendo esta segunda rueda unida al árbol -20- del tambor -11-.

La mesa en cuestión presenta diversas ventajas que a continuación se detallan:

a) Posibilidad de desmontar los bastidores -1- y los largueros -5-, así como el tablero -9-, a fin de facilitar el transporte y almacenamiento de la mesa. Ello permite cambiarla de lugar cuando sea preciso.

b) Nivelación exacta de la mesa, gracia a los pies graduables -2-, cuya posición se fija por medio de las tuercas -3-, y

c) Trabajo simultáneo de una pluralidad de operarios, situados a ambos lados del tablero -9-.

La mesa descrita tiene múltiples aplicaciones

92332

27 MAR



industriales, para todos aquellos trabajos en serie que realizan una sucesión de operarios en forma escalonada.

- Es evidente que podrán variar los dispositivos de acoplamiento amovible entre los largueros y los bastidores, así como del tablero a los bastidores, siendo también independientes del objeto de la invención la naturaleza de la banda transportadora y el sistema de reducción que conecta al motor con el tambor motriz, y todos aquellos detalles accesorios que pudieran presentarse, siempre y cuando no afecten al espíritu de las reivindicaciones.
- 5.
- 10.

- . -

N O T A

Se reivindica como objeto del presente modelo de utilidad:

1. Mesa con cinta continua para trabajos en serie, que está constituida esencialmente por un tablero sobre el que discurre una banda transportadora continua, en dirección longitudinal, accionada mediante un motor a través de la transmisión apropiada, cuyo tablero está montado amovible sobre una pluralidad de bastidores de "U" invertida, cuyas ramas constituyen las patas de la mesa, y en cuyos extremos están atornillados pies de apoyo de altura regulable, a fin de nivelar la mesa, yendo unidos entre sí los bastidores por medio de lar-
- 15.
- 20.

92332

2 MAR.



gueros desmontables.

2. Mesa con cinta continua para trabajos en serie.

5. La presente memoria descriptiva consta de cinco hojas foliadas escritas a máquina por una sola cara.

Barcelona, a 27 de marzo de 1962.

Francisco LOSCOS GRIFOLL

p.a. I. PONTI

52002

Fig. 1

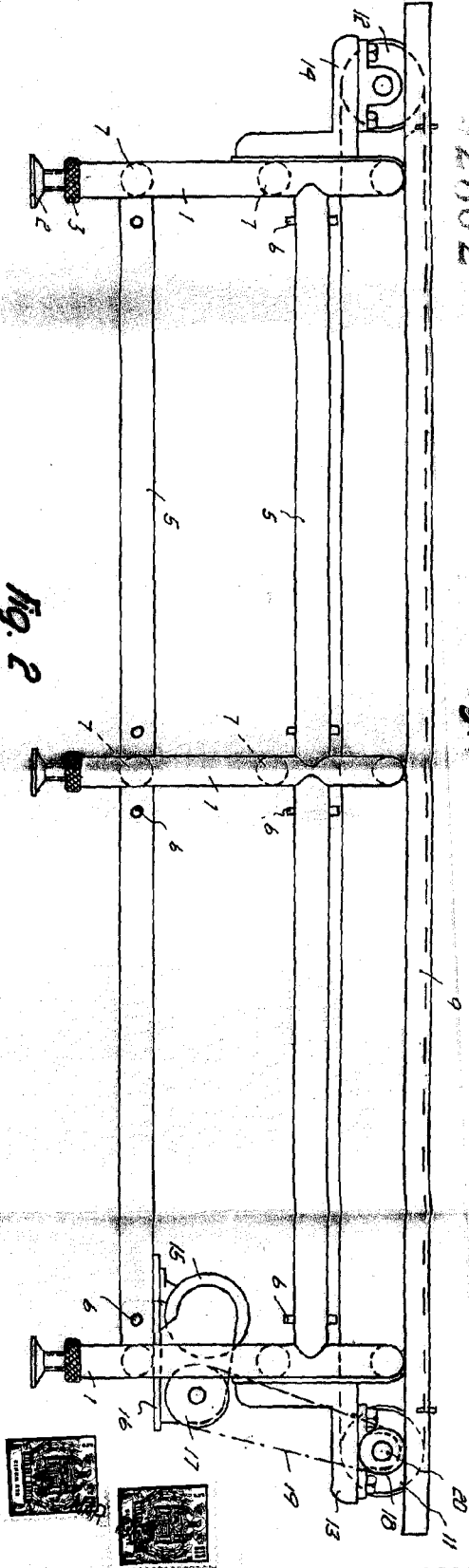
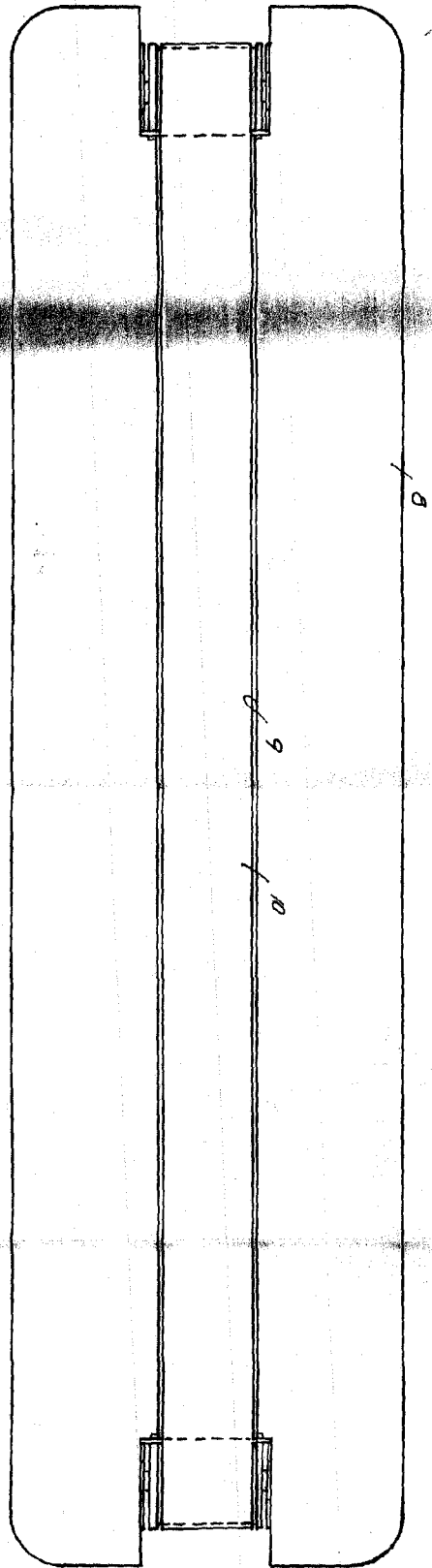


Fig. 2



Barcelona, 17 Mayo 1962
 Francisco Loscos Garfoll
 P.A. L. TORRES
 P.A.

92332

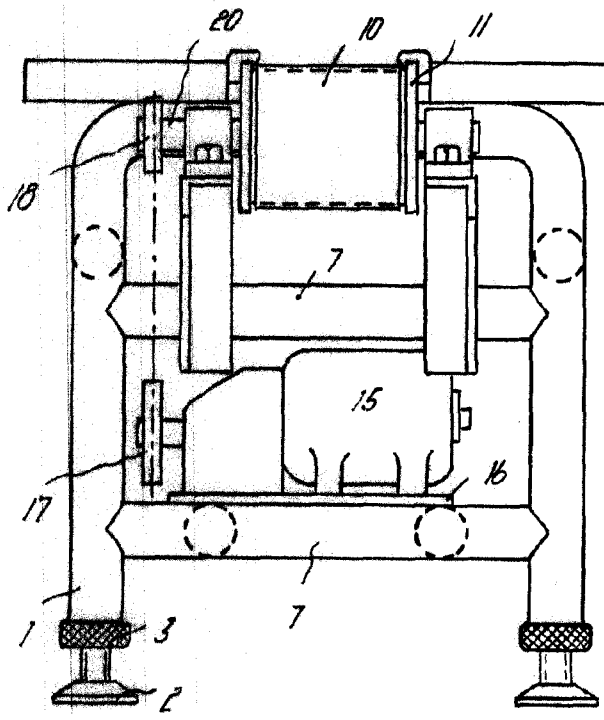


Fig. 3

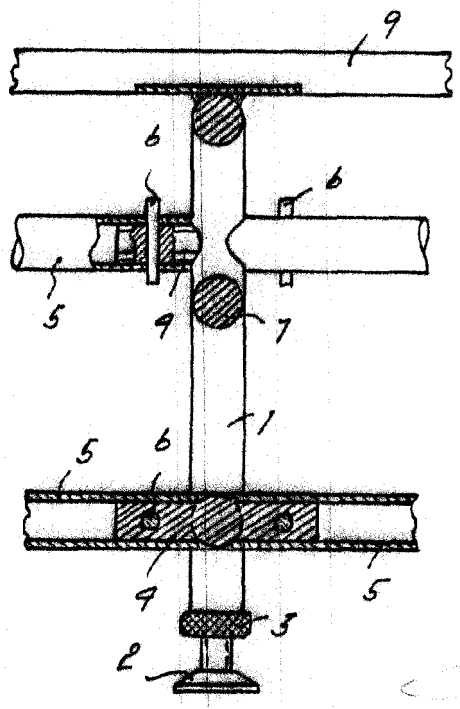


Fig. 4



Barcelona, 27 Marzo 1962
Francisco Loscos Grifoll
p.a.

L. FONNI
EP

8873