



92265

92265

MODELO DE UTILIDAD

por 20 años

por "UN SOPORTE EXHIBIDOR DE CAMELOS CON MANGO", a favor de D. Juan Urgell Martínez, de nacionalidad española, domiciliado en Barcelona, Bruniquer, 55.

=====

MEMORIA DESCRIPTIVA

El presente Modelo hace referencia a un soporte exhibidor de caramelos con mango que a su simplicidad constructiva, une una gran vistosidad en la presentación ante el público de tales golosinas.

- 5. Como es sabido, tales artículos la mayoría de las veces no se exhiben, debido mayormente a la engorrosidad que supone su forma específica, en orden a tal presentación. A veces, quedan expuestos ante el público situados radialmente alrededor de un soporte, de forma ovalada, dotado de múltiples



orificios irregularmente distribuidos sobre su superficie. Dicha disposición radial es indudablemente la más apropiada para la presentación de los referidos artículos, más no ocurre así con los soportes, actualmente en uso, que o bien adolecen de falta de estética en sí mismos, o bien presentan los caramelos de una forma desordenada e irregular, ocupando además un excesivo espacio en los escaparates.

El presente Modelo resuelve tales inconvenientes de una forma satisfactoria y simple, mediante la disposición de tres elementos laminares convenientemente unidos y dotados de múltiples manguitos ciegos en los que se introducen los extremos de los mangos de los caramelos, quedando éstos radial y simétricamente dispuestos.

Para mayor comprensión de las descripciones pasamos a referirnos a un dibujo que, a título de ejemplo, representa un soporte exhibidor de caramelos con mango realizado de acuerdo con el Modelo.

En tal dibujo, la figura 1 es una vista en perspectiva del soporte, siendo la figura 2 una vista frontal, parcialmente seccionada de uno de los tres elementos que lo constituyen, mostrando su forma de engarce con las piezas cilíndricas soportantes de los tres elementos. La figura 3 es una vista por A-A de dicho soporte y la figura 4 una vista parcial en planta del propio soporte.

Según tales figuras, el soporte exhibidor de caramelos con mango, objeto del presente Modelo, consiste en tres elementos laminares iguales -1- en forma de triángulo rectángulo, relacionados entre sí por intermedio de dos pequeñas piezas discoidales -2- y -3-, y dotadas en su lado frontal de una pequeña ala -4-, a partir de la cual y paralelamente a los respectivos elementos laminares quedan dispues



- tos múltiples manguitos ciegos -5-, en los que se introducen los extremos de los mangos -6- de los propios caramelos -7-, quedando éstos dispuestos en forma radial y simétrica. Para la unión de los elementos -1- entre sí, las
5. referidas piezas discoidales -2- y -3-, poseen un orificio central -8-, del cual se prolongan, formando 120° entre sí, tres ranuras -9- que por una de sus bases llegan hasta la superficie lateral del cilindro mientras que por la otra quedan a una cierta distancia de la misma, determinando
10. tres pequeños escalones -10-; en los cuales hacen tope los lados superiores e inferiores de los elementos laminares -1-, cada uno de los cuales posee asimismo dos salientes -11- y -12- uno superior y otro inferior para su introducción y sujeción en las referidas ranuras -9-.
15. La disposición de un pequeño escalón -13-, en la parte superior de los propios elementos, da lugar a la disposición de un caramelo en la cúspide del soporte, al poder ser introducido su mango por el orificio central que posee la pieza cilíndrica superior, y quedar asentado el mismo
20. en los tres escalones -13-.

Todo cuanto no afecte, altere, cambie o modifique la esencia del soporte descrito, será variable a los efectos del actual Modelo.

N O T A.

25. Se reivindica como objeto de este registro por Modelo de utilidad:
- 1.- Un soporte exhibidor de caramelos con mango, caracterizado esencialmente por quedar constituido por tres elementos laminares iguales, relacionados formando 120° entre
30. sí por intermedio de dos pequeñas piezas discoidales, y dotados en sus lados frontales de unas pequeñas alas, a



partir de las cuales y paralelamente a los respectivos elementos laminares, quedan dispuestos múltiples manguitos ciegos para la introducción de los extremos de los mangos de los caramelos.

5. 2.- El propio soporte de la reivindicación anterior, caracterizado además porque las referidas piezas discoidales poseen unos orificios centrales, de los cuales se prolongan, formando 120° entre sí, tres ranuras que por una de las bases de dichas piezas llegan hasta la superficie lateral de las mismas, mientras que por la otra quedan a una cierta distancia de ésta delimitando tres pequeños escalones, en los que hacen tope los lados superior e inferior de los elementos laminares, cada uno de los cuales posee asimismo dos salientes, uno superior y otro inferior, para su introducción y sujeción en las referidas ranuras.
- 10.
- 15.

Sean cuales fueren las circunstancias que concurran en la esencialidad del Modelo de utilidad definido en las anteriores reivindicaciones, cuyo objeto es:

3.- "UN SOPORTE EXHIBIDOR DE CAMELOS CON MANGO".

20. Consta la presente memoria de cuatro hojas foliadas, mecanografiadas por una sola cara y del dibujo adjunto.

Barcelona, doce de marzo de mil novecientos sesenta y dos.

P.A. de D. Juan Urgell Martínez,

92265

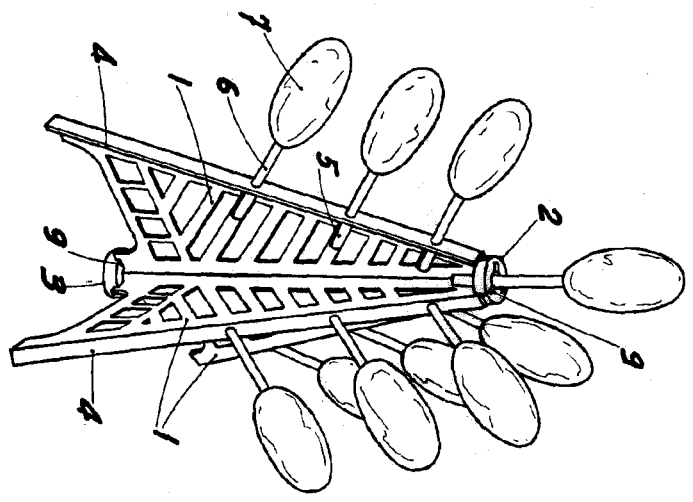


Fig. 1

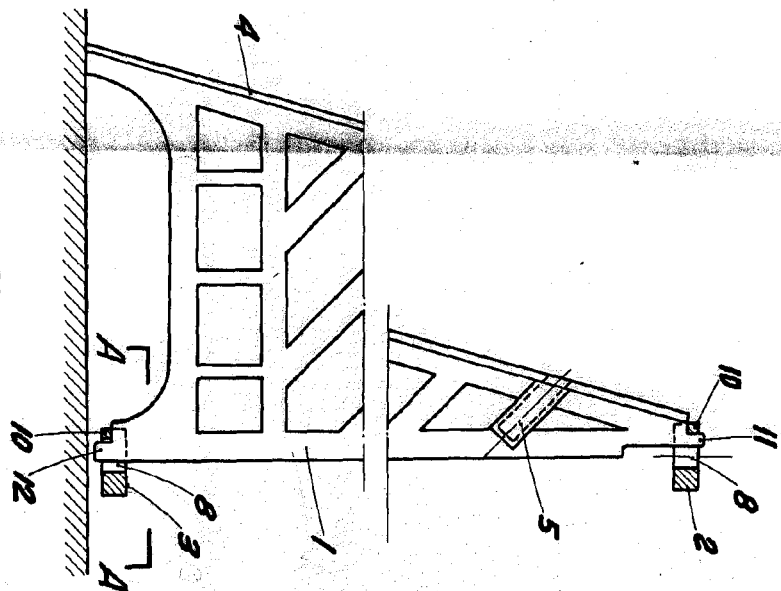


Fig. 2

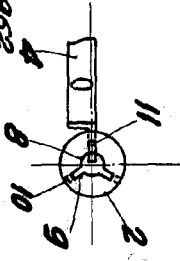


Fig. 4

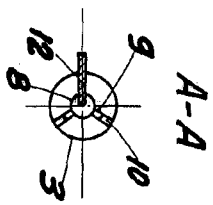


Fig. 3

BARCELONA, 12 MARZO DE 1962

*J. Urgell*

ESCALA VARIABLE