

92243



Memoria Descriptiva

sobre:

"Expulsor de banda para máquinas recreativas".

=====

Solicitante:

F.A.E.R., S.L. (FABRICA DE APARATOS ELECTROMECANICOS RECREATIVOS), entidad española, residente en MADRID, Embajadores, 55,

=====

Este invento se refiere a un mecanismo expulsor de bandas para máquinas recreativas, de accionamiento eléctrico que mejora notablemente el funcionamiento de estas máquinas.

5. Esencialmente, este expulsor consta de

92243



5. una bobina hueca que, al recibir corriente, atrae un núcleo introduciéndolo en su interior. El movimiento de este núcleo es transmitido al extremo de una palanca que gira sobre un eje situado en su centro, aprovechando el movimiento de su otro extremo para efectuar la expulsión de la bola que esté en juego.

10. Para facilitar la comprensión de este invento, se adjuntan dibujos de un ejemplo de ejecución del mismo, sin carácter limitativo.

En estos dibujos, la figura 1 representa una vista de perfil del conjunto expulsor.

15. La figura 2, representa una vista frontal de la palanca expulsora, provista de sus ejes de giro y accionamiento.

La figura 3, representa la planta del conjunto que soporta el citado expulsor, visto desde su parte inferior.

20. La placa -1- representada en las figuras 1 y 3 sustenta todo el conjunto expulsor, a la vez que permite su fijación a la máquina recreativa mediante tornillos o tirafondos que se alojan en los orificios -2- practicados para este fin.

25. En la parte central de la placa -1- y por su cara inferior, se encuentran las escuadras -3- y -4- fijadas a ella por los tornillos -5- y tuercas -6- que se alojan en los taladros -10-. Estas escuadras, sujetan la bobina -7-, para lo cual, la escuadra -3- posee un orificio (no representado)

30. por el que pasa la boca -8- del tubo central de la



bobina; la escuadra -4- posee un ~~con~~ contranúcleo -9- cuya parte interna (representada por puntos) se aloja dentro de la parte posterior del tubo de la bobina, manteniéndola perfectamente fija.

5. Los tornillos -11- y tuercas -12- mantienen unidas entre sí las dos escuadras, alojándose en los orificios -13- y hendiduras -14-, encontrándose la escuadra -4- parcialmente montada sobre la -3-.
10. Por el interior del tubo -8- de la bobina, desliza un núcleo cilíndrico -15- que, en su parte anterior, recibe la palanca -16- manteniéndose ambas piezas unidas por el eje -17- que penetra en la guía -18- de la palanca.
15. En posición de reposo, el núcleo -15- sale hasta hacer tope con el botón de goma -19-, merced a la acción del muelle -20- que se apoya contra la escuadra -3- y contra la arandela -21-, la cual queda retenida contra la arista de la palanca -16-.
20. La palanca -16- gira sobre el eje -22-, que va mantenido por las escuadras -23- unidas a la placa-soporte -1- y atraviesa esta placa por una abertura -24- prolongándose sobre ella hasta que, cerca de su extremo presenta una pieza transversal
25. -25- que abraza a la palanca y se extiende lateralmente formando las aletas -26-.
30. Cuando la corriente eléctrica recorre la bobina, el campo magnético creado succiona el núcleo -15- el cual arrastra la palanca -16- haciendo de las aletas -27- golpeen directa o indirectamente la

92243



bola en juego.

En el momento en que la corriente deje de recorrer la bobina, la acción del muelle -20- hace salir el núcleo y, por tanto, retroceder la cabeza de la palanca -16- donde se halla acoplada la pieza -25- golpeadora.

N O T A

Descrita suficientemente la naturaleza del invento, así como la manera de realizarlo en la práctica, debe hacerse constar que las disposiciones anteriormente indicadas son susceptibles de modificaciones de detalle en cuanto no alteren su principio fundamental, siendo lo que constituye la esencia del referido invento y por lo que se solicita Modelo de Utilidad por 20 años en España: " EXPULSOR DE BANDA PARA MAQUINAS RECREATIVAS "; caracterizándose por lo siguiente:

1ª.- Expulsor de banda para máquinas recreativas, caracterizado porque está constituido de una placa-soporte con varios dobleces a 90°, sobre la que se acoplan dos escuadras entre las que queda fija una bobina hueca, de tal forma que una de las escuadras lleva practicado un orificio por el que pasa la boca del tubo central de la bobina, poseyendo la otra escuadra un contranúcleo cilíndrico que penetra en la parte posterior del citado conducto central de la bobina.

2ª.- Expulsor, según lo especificado en la reivindicación anterior, caracterizado porque en el interior del conducto central de la bobina se



5. aloja un núcleo que, sometido a la acción de un muelle, es mantenido fuera de la bobina, cuando la corriente eléctrica no recorre la bobina, recibiendo el extremo de este núcleo el extremo de una palanca que queda unida a él por medio de un eje.

3ª.- Expulsor, según lo especificado en las reivindicaciones anteriores, caracterizado por que un tope elástico situado en la placa-soporte limita la trayectoria de salida del núcleo.

10. 4ª.- Expulsor, según lo especificado en las reivindicaciones 1ª y 2ª, caracterizado porque la palanca accionada por el núcleo gira alrededor de un eje sustentado por dos escuadras que se fijan a la placa-soporte, la cual posee una abertura que
15. facilita el movimiento de la citada palanca.

5ª.- Expulsor, según lo especificado en las reivindicaciones anteriores, caracterizado por que el extremo superior de la palanca posee acoplada una pieza que se extiende a ambos lados de ella
20. formando aletas que aumentan la superficie de golpeo para expulsión.

6ª.- "Expulsor de banda para máquinas recreativas"; tal y como queda substancialmente descrito en la presente memoria e ilustrado con los
25. dibujos que se acompañan.

Esta Memoria consta de cinco hojas escritas a máquina por una sola cara.

Madrid,

F.A.E.R., S.L. (FABRICA DE APARATOS ELECTROMECHANICOS RECREATIVOS).



FIG. 1

92243

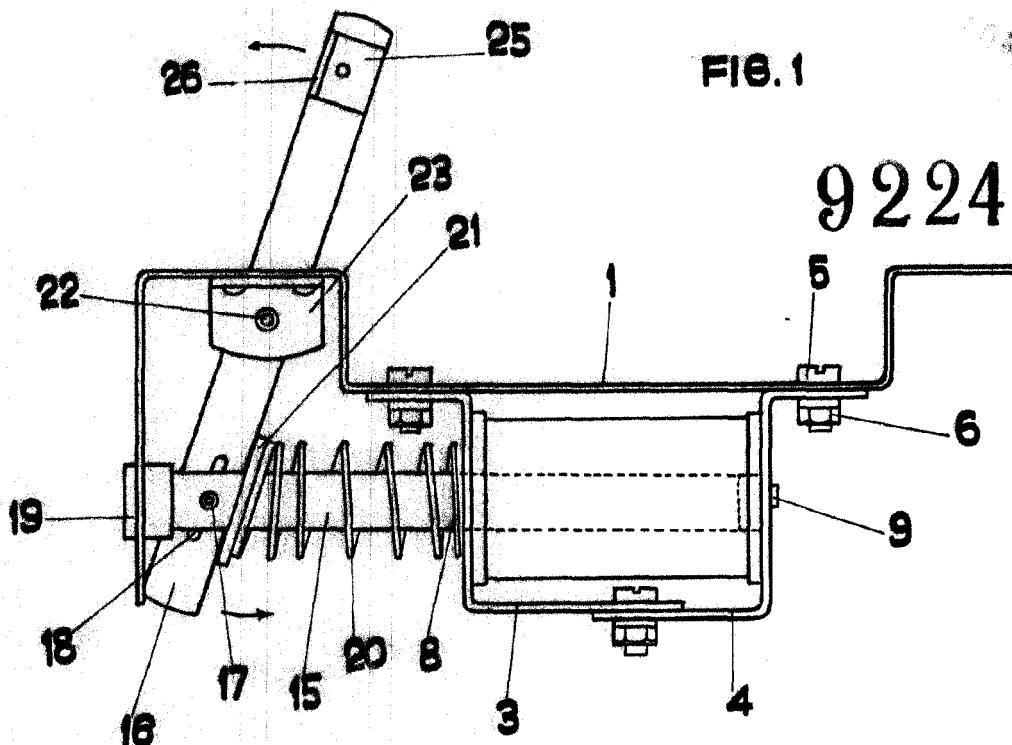


FIG. 2

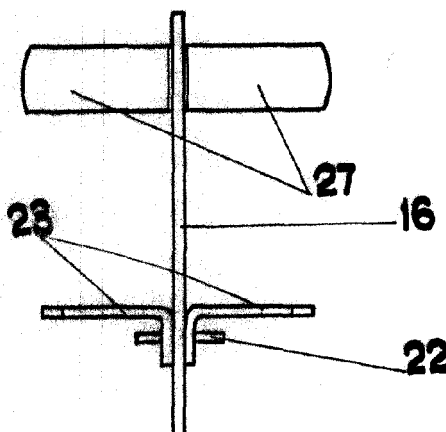
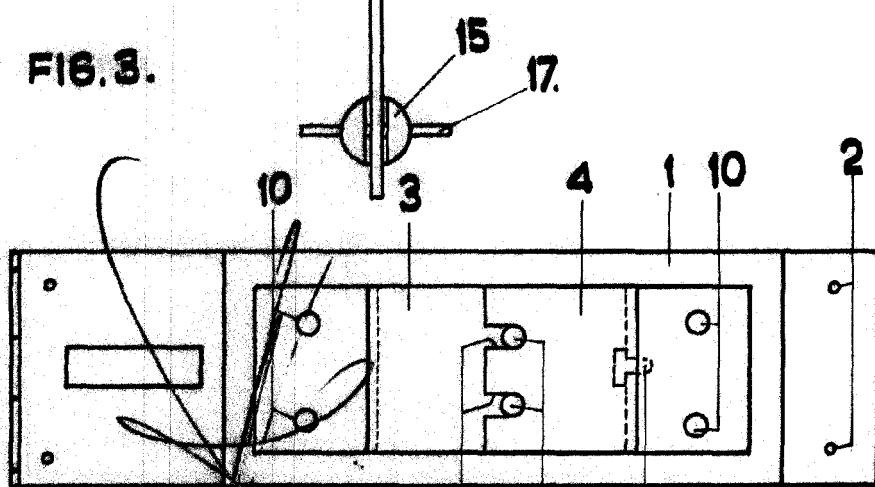


FIG. 3.



MADRID.

DE 707.000 1962

ESCALA VARIABLE.

F.A.E.R. S.L (FABRICA DE APARATOS ELECTROMECHANICOS RECREATIVOS.