

82096



MODELO DE UTILIDAD

por 20 años

por "UN DISPOSITIVO PARA LA ADAPTACION DE GAVETAS A ESTANTES", a favor de D. José Ramírez Pardo, de nacionalidad española, domiciliado en Barcelona, Pje. Barón de Griñó, 3.

=====

MEMORIA DESCRIPTIVA

Se describe, por este Modelo de utilidad, un dispositivo para la adaptación de gavetas a estantes, que representa una solución muy práctica y cómoda en todos aquellos casos en que es necesario disponer ordenadamente en pequeños cajones, varias piezas, utensilios u objetos de uso frecuente.



Particularmente en cuartos de baño, en los que existen estantes constituidos por vidrios planos soportados por cartelas laterales, será de uso muy frecuente el dispositivo que nos ocupa, porque siendo de facilísima adaptación manual, permitirá ubicar adecuadamente los objetos que se usan corrientemente en el aseo diario.

5.

La esencialidad de este dispositivo reside en los elementos prismáticos constituidos por un perfil dotado de la necesaria guía para la pestaña de deslizamiento de la gaveta, que se fijan al cristal que constituye el estante, por medio de las grapas ubicadas en el perfil hueco que conforma los elementos citados, cuyas grapas verifican la retención segura, al estar sometidas al esfuerzo de un resorte que las relaciona. Por tanto, para el montaje de las gavetas no es preciso herramienta alguna, ni siquiera es necesaria operación previa ninguna en el estante elegido, por cuanto los elementos prismáticos de sustentación están resueltos con dispositivos de fijación inmediata.

10.

15.

20.

Para facilidad de las descripciones y mejor comprensión de las características que concurren en este Modelo, pasamos a referirnos a un dibujo que representa un ejemplo constructivo de un dispositivo para la adaptación de gavetas a estantes, ejecutado de acuerdo con las especificaciones contenidas en la presente memoria.

25.

La figura 1 es una vista en sección de una gaveta montada en un estante de cristal, con los elementos prismáticos de referencia, siendo la figura 2 una vista en planta, por la cara inferior, del mismo conjunto de la figura 1.

30.

La figura 3 es una vista en perspectiva de uno



de tales elementos prismáticos.

En estas figuras -1- es el estante, a cuya cara inferior se adosan los elementos prismáticos de sustentación de la gaveta -2-, constituidos por un perfil que

5. comprende una parte -3- de sección cuadrada, interiormente hueca, con una abertura longitudinal -4- y un ala angular lateral -5- que constituye la guía para las pestañas -6- de la propia gaveta -2-.

10. En el interior hueco de -3- se alojan dos láminas onduladas -7- que se acodan según una grapa -8- recayente al exterior de -3- y que quedan relacionadas entre sí por un resorte -9-.

15. El montaje del dispositivo descrito se efectúa tirando de las grapa -8- hacia afuera, hasta conseguir que se engarce su acodamiento, en los bordes opuestos del estante. El ajuste se realiza, pues, automáticamente por efecto de la tensión con que queda el resorte -9-.

20. Con objeto de permitir la adaptación correcta del dispositivo a estantes de grosor variable, existen las ondulaciones transversales de las láminas -7-, cuyas ondulaciones dan a éstas cierta flexibilidad, permitiendo el huelgo necesario para que el apéndice o grapa -8- pueda adaptarse, con seguridad, a los distintos groesos del estante elegido.

25. En el dibujo se han representado los elementos prismáticos de sustentación, con una o dos alas laterales, según deba ubicarse una sola gaveta, o dos adyacentes, por lo que deben tomarse tales dibujos sin limitación alguna. Asimismo se hace constar que todo cuanto no afecte, altere, 30. cambie o modifique la esencia del dispositivo anteriormente descrito, será variable a los efectos del presente Modelo.



N O T A.

Se reivindica como objeto de este registro por Modelo de utilidad:

5. 1. Un dispositivo para la adaptación de gavetas a estantes, caracterizado esencialmente por consistir en unos elementos prismáticos constituidos por un perfil hueco de sección rectangular, dotado de un ala angular lateral que conforma la guía para la pestaña de deslizamiento de la propia gaveta, cuyos elementos presentan, alojadas en su interior, dos láminas alargadas onduladas transversalmente y relacionadas por intermedio de un resorte helicoidal, que sobresalen por los extremos de los elementos prismáticos en los que se ubican, acodándose doblemente para constituir sendas grapas de fijación al estante.
- 10.
- 15.

Sean cuales fueren las circunstancias que concurran en la esencialidad del Modelo definido en la anterior reivindicación, cuyo objeto es:

20. 2.- "UN DISPOSITIVO PARA LA ADAPTACION DE GAVETAS A ESTANTES".

Consta la presente memoria de cuatro hojas foliadas, mecanografiadas por una sola cara y del dibujo adjunto.

25. Barcelona, tres de marzo de mil novecientos sesenta y dos.

P.A. de D. José Ramírez Pardo,

D. JOSE RAMIREZ PARDO 92096

NOVA UNICA

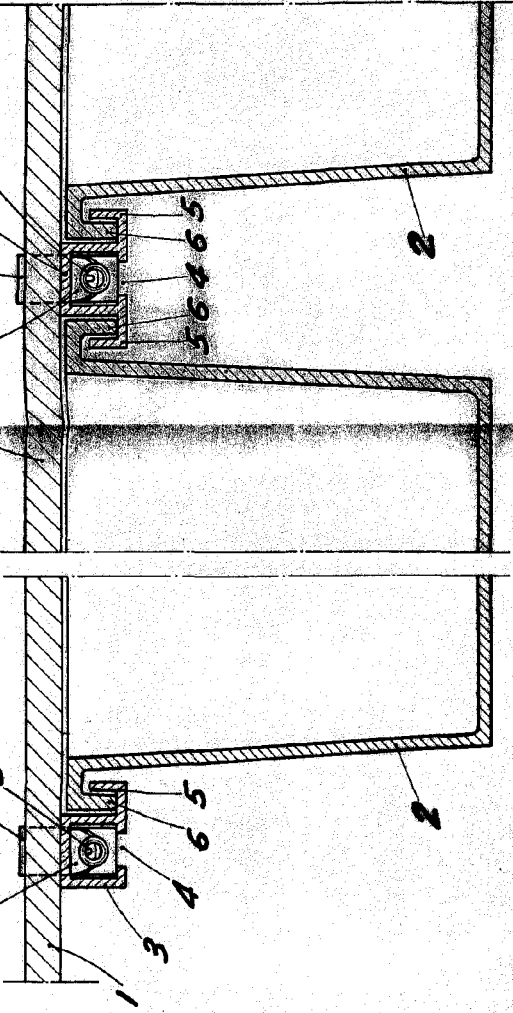


FIG. 1

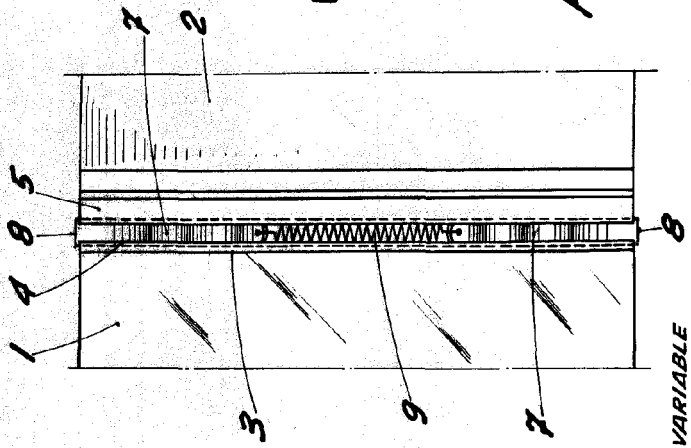


FIG. 2

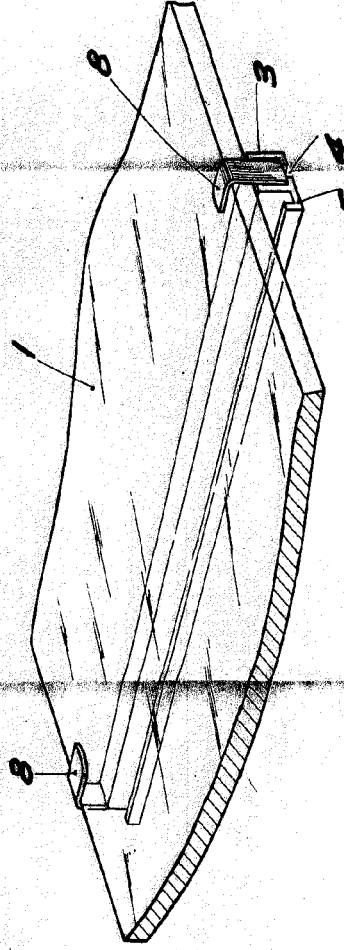


FIG. 3

5 BARCELONA, 3 MARZO DE 1952  
H. R.



ESCALA VARIABLE