



D. Enrique Voghera Basevi, natural de Padua (Italia) solicita una patente para ESPAÑA de veinte años para su aparato anunciador denominado "PLANCHA ANUNCIADORA GIRATORIA" cuya memoria y dibujo explicativo, acompaña.

MEMORIA DEL APARATO

La "PLANCHA ANUNCIADORA GIRATORIA" se refiere a un sistema de reclamo o publicidad por medio de planos verticales, metálicos, de estera, madera, cristal, etc. que giran por la acción del aire sobre unos soportes o cartelas sujetas a una columna, poste metálico o de madera, farol, árbol, etc.

Este sistema de planos giratorios por la acción del aire podrán ser aplicados a mas de en los postes, faroles o columnas existentes en las plazas, calles o paseos públicos, en columnas especiales hechas a propósito para ello, así como por mediación de cartelas o soportes, podrán también aplicarse a las paredes, vallas y demás planos verticales.

El número de planchas podrá ser variable aún cuando en el dibujo solo se representen dos, así como también las planchas podrán tener su eje giratorio en uno de sus extremos, en lugar de en el centro, girando entonces al igual que una bandera.

DESCRIPCION DEL DIBUJO

FIGURA Nº. 1.

Representa un poste = A = en sentido vertical que sostiene los soportes o cartelas = B = por medio de las abrazaderas = C =, estas abrazaderas = C = se fijan en el poste = A = mediante los tornillos = D = que serán de longitud variable según el diámetro del poste y llevarán arandelas "Gröwer" = E = que evitarán el aflojamiento de los tornillos = D = y por lo tanto de las abrazaderas = C =.

Sobre las cartelas = B = giran las planchas = F = por medio de los pivotes = G-G =.

FIGURA Nº. 2.

Representa lo que la anterior, en planta, pudiendo notar las curvaturas = H-H = en los extremos de las planchas y en sentido inverso uno de otro y esto precisamente para que el aire mas ligero que sople en cualquier dirección las ponga en movimiento haciéndolas girar sobre sus pivotes = G-G =.

REIVINDICACION

Un sistema de "PLANCHAS ANUNCIADORAS GIRATORIAS" por la acción del aire para la fijación de anuncios reclamos u otro, caracterizado por planchas sujetas a una columna, árbol, poste, etc. agrupadas en cualquier número sobre un mismo sostén que giran cada una sobre un eje vertical y proveída de curvatura en los extremos verticales en sentido inverso uno de otro, para que el aire que sople en cualquier dirección, la ponga en movimiento giratorio.

Barcelona 27 Diciembre 1924

Enrique Voghera Basevi



Escala Variable

"PLANCHA ANUNCIADORA
GIRATORIA,"

FIGURA Nº 1

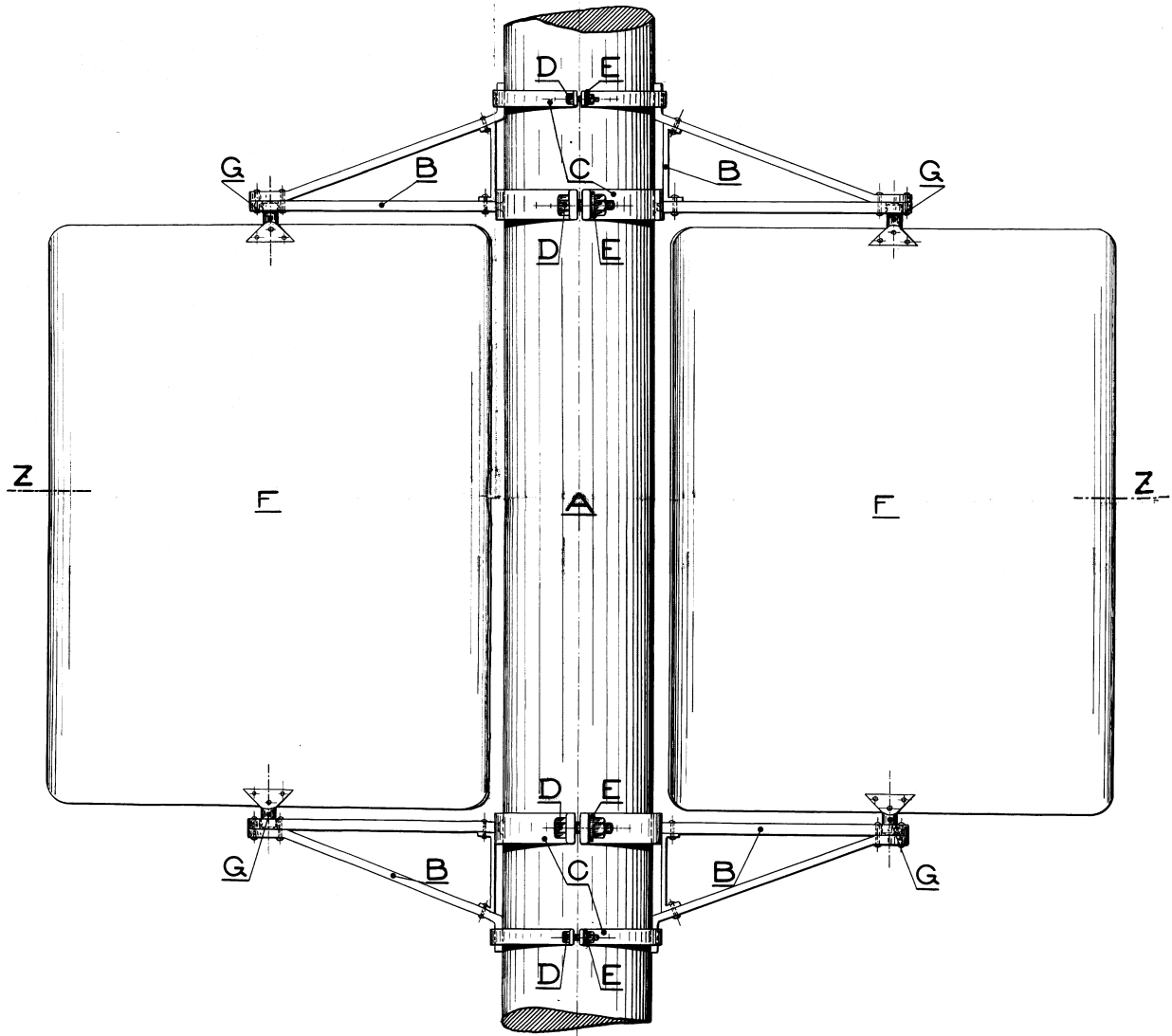
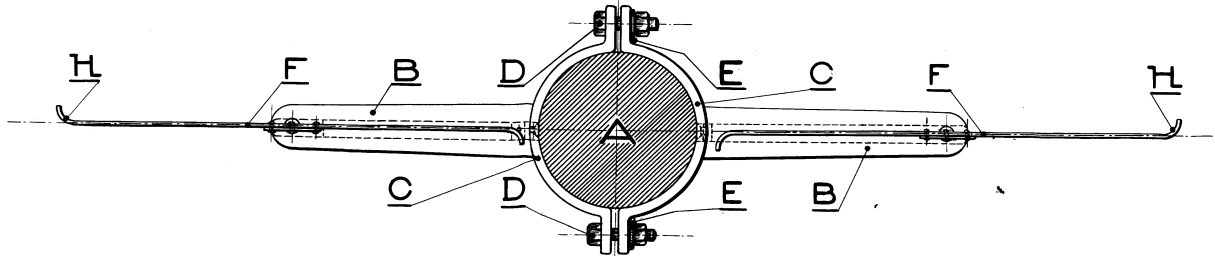


FIGURA Nº 2.
CORTE POR Z-Z



Barcelona 27 Diciembre 1924
Joaquín Sureda

12.041

Memoria y Dibujos
de la

"Plancha Anunciadora Giratoria"