

91702



1962

91702

MEMORIA DESCRIPTIVA

para solicitar

PATENTE DE MODELO DE UTILIDAD

en España

por VEINTE AÑOS

por: "ENVASE DESMONTABLE RECUPERABLE"

a nombre de: Don Manuel ARIAS RODRIGUEZ, domiciliado
en MADRID, calle Julián Camarillo, 23

-o-

5 Como es bien sabido el tráfico de mercancías entre los pueblos es muy intenso, siendo cada día mayor el volumen del comercio y por tanto el de los productos que se intercambian. Como es natural la inmensa mayoría de los productos que circulan, tienen precisión de ir debidamente envasados o embalados, en fardos, paquetes, cajas, envoltorios, etc. utilizándose para ello, lonas, tejidos, arpilleras, maderas,



cuerdas, a fin de que el transporte y conservación de la mercancía esté garantizado hasta su llegada al punto de destino.

10 Con los medios utilizados para envasado y embalaje de mercancías, es indudable, como ya se sabe, que se pierden en la mayoría de los casos, los materiales que entran en ellos, como cuerdas, maderas, tejidos, etc., etc., bien porque sufren gran deterioro, o bien porque están preparados para un solo envío y no admiten reexpedición y nueva utilización del envase vacío. Además resulta costoso el envasado con tales materiales por el alto precio de ellos, y como además sufren daños, golpes, roturas, incendios, etc., son muy perecederos, resultando así que un mismo envase no puede ser utilizado más
15 que una sola vez o bien un numero muy limitado de veces, lo que redundaría en su carestía.

 Con el modelo que se intenta patentar y que se refiere a un envase desmontable recuperable, se eliminan tales inconvenientes, se reduce al mínimo el costo cargado a toda
25 mercancía por embalaje ya que siendo metálico y pudiéndose montar y desmontar permite utilizar el mismo envase un número ilimitado de veces, ya que a su fortaleza y resistencia hay que añadir el hecho de que estando compuesto por piezas separadas y ensamblables, en el momento en que una de ellas
30 sufra un deterioro grave o rotura, puede ser reemplazada esa pieza únicamente, pero no la totalidad del envase, continuando así su duración y utilización de manera indefinida.

 El contenido, es decir la mercancía va debidamente protegida del polvo, de la humedad, inclemencias del tiempo,
35 del fuego, etc., tanto en su transporte como en su almacenamiento.

Ofrece este Modelo las ventajas siguientes:

91702



A.-Seguridad de la mercancía transportada, garantizándola contra todo deterioro.

40

B.-Deterioro mínimo del envase

C.-Duración prácticamente ilimitada del envase, ya que siendo sus piezas desmontables y sustituibles, puede ser reemplazada una de ellas en todo momento, caso de avería o de rotura.

45

D.-Reducción de los gastos por embalaje puesto que un mismo envase es utilizado innumerables veces. Basta con desmontarlo y reducido entonces a un volumen mínimo, devolverlo a origen.

E.-Cierre perfecto, garantizando así el contenido.

50

F.-Inatacable a los agentes atmosféricos, fuego, polvo, etc, .

G.-Facilidad de desmontaje, permitiendo en breves minutos de tiempo reducirlo a un volumen mínimo para su vuelta a origen con un pequeño gasto, mucho menor que el gasto de un envase nuevo.

55

H.-Sencillez de acoplamiento y armado de sus piezas pudiendo ser montado en breves minutos.

En los adjuntos planos se han representado una forma de ejecución del modelo de que se trata.

60

La figura 1ª representa la pieza de fondo y la tapa, ambas simétricas, vista interiormente, siendo -A- las ranuras para ensamblaje de las restantes piezas, y -B- los angulares para ensamblaje de largueros y costados.

65

La figura 2, es la misma pieza anterior, vista por el exterior, siendo -C- las guías de las bridas.

La figura 3, es la pieza de costado, simétrica a la opuesta.

91702

-3



La figura 4 es la pieza lateral simétrica a la opuesta, siendo -E- el cierre de bridas, y -D- las bisagras de seguridad.

La figura 5 es el pasador de cierre para las bisagras.

La figura 6, representan las bisagras.

La figura 7, representan los tornillos de cierre para precintaje.

La figura 8, son las bridas de cierre que rodean al envase,

La figura 9, representa el envase montado dispuesto para contener mercancías en el que se aprecian: -A- bisagras; -B- pasador; -C- angulares; -D- bridas de cierre; -E- guías de bridas; -F- cierre de bridas y -G- tornillos de cierre.

La figura 10 es el envase desmontado y dispuesto para devolver a origen.

Para armarlo basta con colocar sobre las ranuras de fondo los angulares y ensamblar costados y laterales por tales ranuras y angulares, colocando después la tapa de la misma forma y a continuación las bridas que cierran el envase ajustando los tornillos y precintándolos, como igualmente se precintan, si procede los pasadores en las bisagras. Esta misma operación que se ha hecho para montarlo, se hace a la inversa para desmontarlo y reducirlo de tamaño y volumen en disposición de transportarlo vacío.

Este modelo es realizable en cualesquiera tamaños y materiales adecuados, especialmente metálicos, siendo susceptible de toda clase de modificaciones de detalle siempre que no alteren su fundamento.

91702



1962

- N O T A -

Los puntos de invención propia y nueva que se presen-
100 tan para que sean objeto de este modelo de utilidad, en Es-
paña por veinte años, a favor de D. Manuel Arias Rodríguez,
son los siguientes:

1º.-Envase desmontable recuperable, caracterizado por
estar constituido por dos tapas simétricas, dos laterales si-
105 métricos y dos costados también simétricos.

2º.-Envase desmontable recuperable, según la anterior
reivindicación, caracterizado porque las tapas simétricas po-
seen ramras en todo su contorno, para ensamblaje de las de-
más piezas.

110 3º.-Envase desmontable recuperable, según se ha rei-
vindicado anteriormente, y por estar provisto de cuatro angu-
lares para ensamblaje de todo el conjunto de las piezas.

4º.-Envase desmontable recuperable, según reivindi-
caciones anteriores y porque las tapas y laterales llevan sen-
115 das guías para bridas y guías para unión de bridas y precintaje.

5º.-Envase desmontable recuperable, tal y como queda
reivindicado y por poseer cuatro bisagras y cuatro pasadores
de cierre y precintaje para bisagras en cada lateral.

120 6º.-Envase desmontable recuperable, según se ha rei-
vindicado con anterioridad y porque posee bridas de cierre y
tornillos de precintaje para estas bridas.

7º.-ENVASE DESMONTABLE RECUPERABLE.

Tal y como se ha reivindicado en la memoria que an-
tecede, representado en los planos que se acompañan y para
los fines que se han especificado.

Consta la presente memoria descriptiva de seis hojas

91702



1962

escritas a máquina por una sola cara y de dos hojas de
planos.

Madrid, 3 de marzo de 1962

Manuel Arias

91702

Fig. 1^a

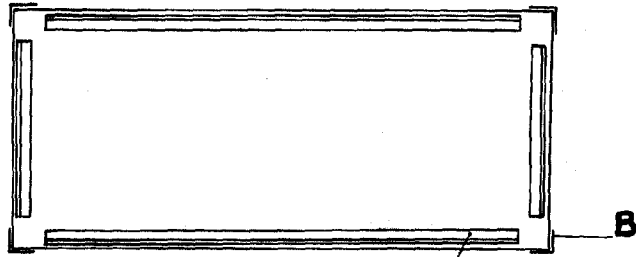


Fig. 2^a

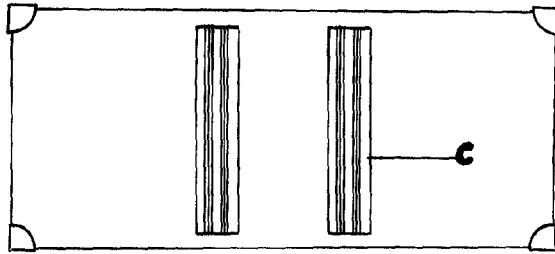


Fig. 3^a

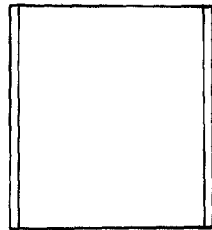


Fig. 4^a

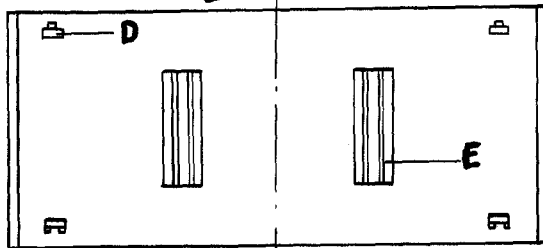


Fig. 5^a



Fig. 6^a

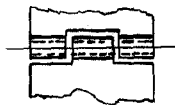
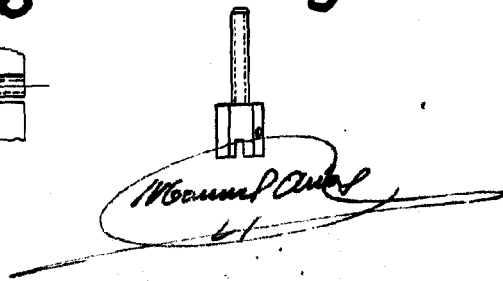


Fig. 7^a

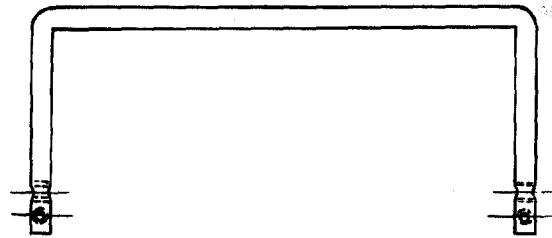


ESCALA VARIABLE

MADRID MARZO 1962

Manuel Arias

Fig. 8ª



91702

Fig. 9ª

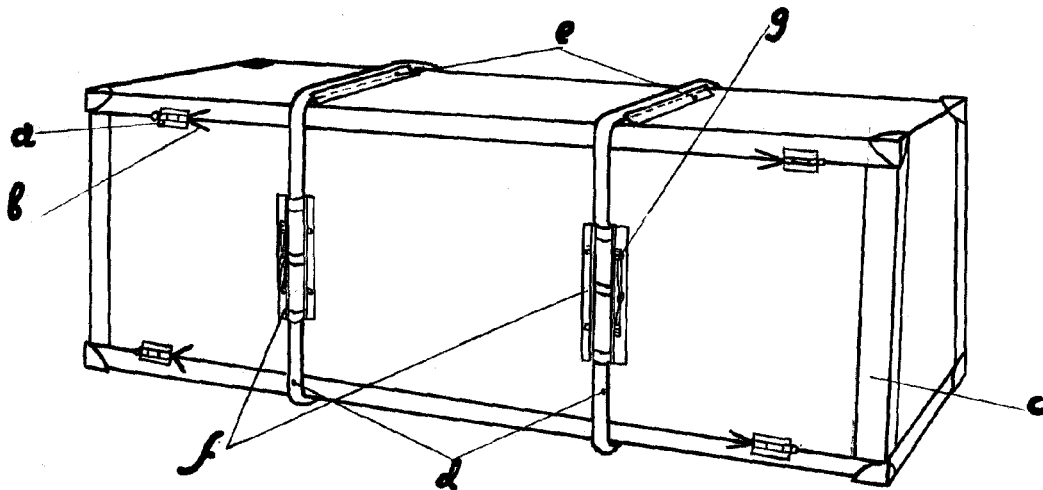
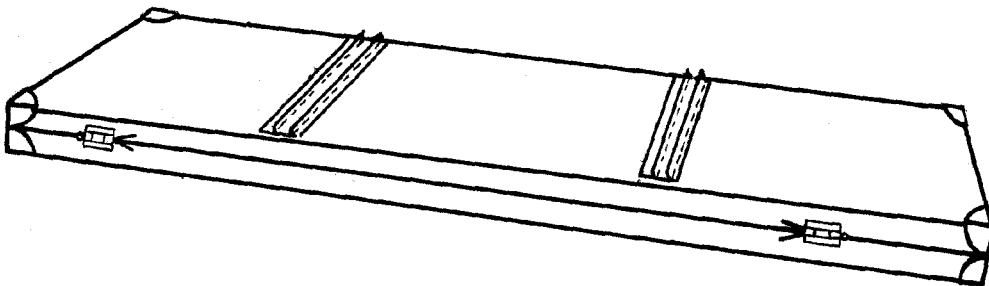


Fig. 10ª



MADRID MARZO 1962

Manuel Arias
4

ESCALA VARIABLE

Sevilla P