

916417

MEMORIA DESCRIPTIVA del Modelo de Utilidad que, por veinte años en España y posesiones, solicita DON EULOGIO GARCIA GIL, de nacionalidad española y residente en Madrid, calle Menorca número 39, para: NUEVO ELEMENTO DE CONMUTACION DE TIPO ROTATORIO Y DE VARIAS POSICIONES.-

-----oOo-----

5 El presente Modelo de Utilidad se refiere a un elemento de conmutación rotatoria, de múltiples contactos y posiciones, de extremada sencillez mecánica constructiva y que permite asociarse fácilmente a elementos iguales constituyéndose así un amplio campo de contactos con ventajas de utilización en montajes eléctricos en general y muy particularmente en radioelectricidad.

10 Refiriéndonos a la hoja de planos, la Fig. 1 - representa en planta y alzado una pieza aislante de forma circular en la que pueden fijarse ter-

91641

minales elásticos según una disposición radial de acuerdo con las posiciones del sistema mecánico de rotación y fijación de dichas posiciones.

15

La

Fig. 2 - representa otra pieza circular aislante en la que van fijadas a un lado y otro dos coronas circulares metálicas cuyo diámetro exterior es ligeramente mayor que el diámetro interior de la pieza circular aislante que las soporta y cuyos diámetros interiores son inferiores al diámetro de aquella pieza.

20

25

Se comprende que si se fijan concéntricamente estas coronas circulares en la pieza circular interna cuando ésta ocupa el espacio hueco de la pieza aislante de la Figura 1, la pieza de la Fig. 2 podrá girar, encarrilada, dentro del alojamiento circular de la pieza de la Fig. 1.

30

Unas expansiones en las coronas circulares metálicas de que se viene hablando permitirán establecer contactos entre las coronas y las láminas elásticas fijadas radialmente sobre la pieza aislante de la Fig. 1.

35

Si las dos coronas metálicas se aslan entre sí podrá establecerse una conexión simultánea de dos conductores independientes a las posiciones de que disponga el sistema mecánico de rotación y fijación de posiciones.

40

La pieza circular interior que comporte las coronas tendrá una ranura central para que por ella pueda pasar el eje del mando que la obligará a girar, encarrilada, en el interior de la placa aislante portacircuitos elásticos radiales.

45

Pueden elegirse libremente los materiales así como la mejor conformación de los contactos a fin de lograr el mejor resultado práctico.

El solicitante se reserva los derechos que le confieren los Convenios Internacionales en cuanto se refiere a la extensión territorial de este privilegio.

91641

50 NOTA. - Se reivindica la propiedad de este Modelo de Utilidad:

1) - Nuevo elemento de conmutación de tipo rotatorio y de varias posiciones caracterizado porque está constituido por dos piezas en lámina de material -
55 aislante, siendo la primera pieza una corona circular cuyo diámetro interior es ligeramente superior al diámetro de la segunda pieza que, cortada en lámina aislante en forma de círculo, podrá girar en -
el interior de la primera.

60 2) - Nuevo elemento de conmutación de tipo rotatorio y de varias posiciones según primera reivindicación caracterizado porque la pieza interior comporta dos coronas circulares metálicas fijadas concéntricamente con la pieza interior, sobre ella y a
65 un lado y otro, de forma que, por ser el diámetro exterior de estas coronas, ligeramente superior al interior de la corona circular aislante de la primera reivindicación, la pieza circular queda encastrada sobre la primera pudiendo girar libremente
70 en el espacio circular hueco de la corona aislante de la primera reivindicación.

3) - Nuevo elemento de conmutación de tipo rotatorio y de varias posiciones, según primera y segunda reivindicaciones, caracterizado porque las coronas
75 metálicas de la segunda reivindicación disponen, - cada una, de una expansión para permitir tomar contacto de los contactos flexibles fijados radialmente sobre la corona circular aislante, soporte de todo el sistema y porque esta misma corona dispone de
80 otros contactos de lámina flexible que, apoyándose sobre las coronas circulares metálicas fijadas en - la pieza aislante interior, permiten llevar al exterior las conexiones de los dos conductores que se conmutan.

85 4) - Nuevo elemento de conmutación de tipo rotatorio y de varias posiciones, según primera a tercera

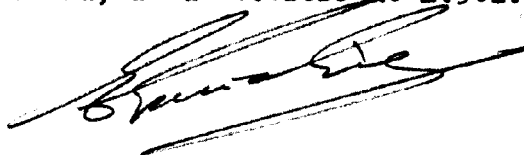
91641

90 reivindicações caracterizado porque la pieza circular aislante interior está ranurada en su centro con objeto de recibir el eje de mando del conmutador y porque, asociando varios elementos del mismo tipo al mismo eje y sistema mecánico pueden obtenerse conmutadores múltiples de gran número de contactos.

95 5) - "NUEVO ELEMENTO DE CONMUTACION DE TIPO ROTATORIO Y DE VARIAS POSICIONES".

Esta Memoria Descriptiva, consta de cuatro hojas foliadas y mecanografiadas por una sola cara y de una hoja de planos.

Madrid, 26 de Febrero de 1.962.

A handwritten signature in black ink, appearing to be 'Francisco', written over a horizontal line.

91641

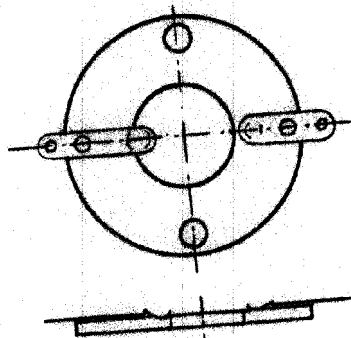


Fig. 1

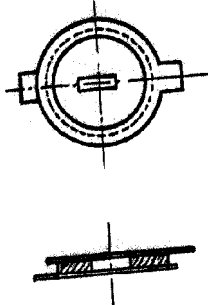


Fig. 2

Escala variable

Madrid 26 Febrero

El interesado