

91551

21 FEB. 1977



91551

MEMORIA DESCRIPTIVA
para solicitar
PATENTE DE MODELO DE UTILIDAD
e n
E S P A Ñ A
por VEINTE años
por: "TEJIDO DE TRAMA RIGIDA"

A nombre de:

Don Jaime SASTRE REYNES, de nacionalidad
española.

domiciliado en:

POLLENSA (Baleares) calle Mar, nº 32

La presente solicitud de modelo de utilidad tiene
por objeto un tejido de trama rígida que integra un objeto
industrial definido y concreto, cuyas características de -
novedad le confieren la cualidad de aportar las siguientes
ventajas:

5



a.- Produce un efecto nuevo aportando una presentación sorprendente y atractiva.

10 b.- Posee indeformabilidad y rigidez suficientes para posibilitar la construcción de planchas y láminas con las que realizar cortinones, toldos, bolsos, etc., etc.

c.- Es muy ligero y resistente.

d.- Es lavable y posee algo poder termoaislante.

En el adjunto plano se ha representado un fragmento de plancha de tejido según se preconiza.

15 Como puede apreciarse, el tejido de que se trata consta de una urdimbre de fibras blandas a la que se ha aplicado una trama en la que van alternadas pasadas de fibra rígida con pasadas de fibra blanda en ligamentos tafetan y gasa.

20 Este modelo es realizable en cualesquiera tamaños y materiales adecuados, siendo susceptible de toda clase de modificaciones de detalle que no alteren su fundamento.

-:- N O T A -:-

25 Los puntos de invención propia y nueva que se presentan para que sean objeto de esta patente de modelo de utilidad en España, por veinte años, son los siguientes:

1º.- Tejido de trama rígida caracterizado por que consta de una urdimbre de fibras blandas a la que se ha aplicado una trama en la que van, alternadas, fibras rígidas y fibras blandas, con ligamento tafetan y gasa.

30 2º.- "TEJIDO DE TRAMA RIGIDA"

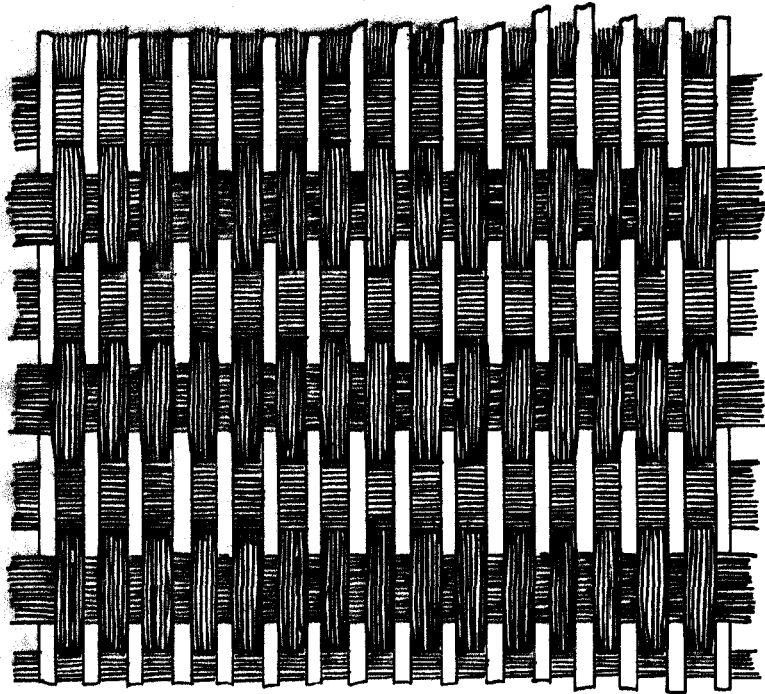
Tal y como se ha descrito en la memoria que antecede de representado en el dibujo que ase acompaña y para los fines que se han especificado.

35 Consta la presente memoria descriptiva de dos hojas escritas a máquina por una sola cara.

Madrid, 21 Febrero 1.962

91551

27 FEB



27 FEB 1962

J. Sastre

ESCALA VARIABLE.

Lavin