

91518



91518

MODELO DE UTILIDAD

por 20 años

por "UN APLIQUE MURAL PARA LAMPARAS DE TUBO", a favor de D. Félix Soler-Quiman, de nacionalidad española, domiciliado en Barcelona, Aribau, 153.

=====

MEMORIA DESCRIPTIVA

Este Modelo de utilidad se refiere a un aplique mural para lámparas de tubo, cuya característica más importante reside en la forma y modo a como han sido moldeadas sus distintas piezas componentes, las cuales por medio de sencillos ensambles llegan a constituir un portalámparas decorativo y duradero, de gran efecto estético.

Las piezas componentes se acoplan a un tubo arqueado en sus zonas extremas, que queda retenido por su par



te central, en una pieza triangular dotada de los necesarios medios de sujeción y cuya tapa comporta un interruptor accesible. Por el interior de dicho tubo discurren los cables eléctricos que finalizan en los terminales ensamblados al mismo, cuyos terminales son propiamente portalámparas, por cuanto además de conllevar los necesarios bornes de conexión, poseen una pinza metálica para asegurar la lámpara tubular, así como presentan medios de sujeción de unas caperuzas cobertoras que sirven al propio tiempo de embellecedoras del conjunto.

La pieza triangular que sirve de base de apoyo, está moldeada como todas las demás piezas integrantes del aplique, a excepción de las puramente metálicas que corresponden a los bornes de contacto, pero de tal suerte que en ella quedan previstas dos posiciones del tubo arqueado portador de la lámpara, con el fin de poder situar, solamente cambiando la tapa de dicha placa base, el aplique según una posición vertical u horizontal, a elección.

Por cuanto los ensambles de todas las piezas, son extremadamente simples, el montaje resulta muy fácil y rápido; por ello el coste de la lámpara, que depende principalmente del número de ejemplares que pueden hacerse por moldes, es muy bajo cuando crece dicho número, ya que los materiales son baratos y la mano de obra directa, escasa.

Para facilidad de las descripciones y mejor comprensión de las características que concurren en el presente Modelo, pasamos a referirnos a un dibujo que representa, a título de ejemplo explicativo pero no limita-



tivo, un aplique mural para lámparas de tubo, ejecutado de acuerdo con las especificaciones contenidas en la presente memoria.

5 En dicho dibujo, las figuras 1 y 2 son sendas vistas del aplique, en alzado y planta, viéndose en la figura 3 una sección transversal del mismo, por su placa de sujeción.

10 Las figuras 4 y 5, corresponden a detalles de los terminales que actúan de portalámparas, siendo la primera una sección transversal y la segunda una vista de frente, de uno de ellos.

Finalmente la figura 6 es un detalle que permite apreciar el ensamble con que se acoplan dichos terminales al tubo curvado sustentador.

15 Según estas figuras la placa base -1- consiste en una pieza sensiblemente triangular dotada de una acanaladura transversal para asentamiento del tubo curvado -2- y otra perpendicular a ella, asimismo para asentamiento del propio tubo, en posición vertical.

20 Dicha placa -1- posee las patillas curvas -3- unidas a ella por los tornillos -4-, las cuales sujetan el tubo -2-; presentando asimismo la citada placa, unas uñetas perimetrales -5- que retienen a presión la tapa abombada -6-, en la que está fijado un interruptor -7- de pulsación.

25 Por el interior del tubo arqueado -2-, discurren los cables conductores -8- (figura 4), cuyo extremo queda embornado por medio de -9- a un disco conductor -10- portante de un resorte helicoidal para facilitar el contacto con el extremo de la lámpara tubular de iluminación (no representada en el dibujo).

30



El conjunto -9-10-11- queda albergado en una cápsula cilíndrica hueca -12-, dotada lateralmente de unas guías -13- que encajan en ranuras practicadas en los extremos de -2-, sujetando así firmemente a las citadas cápsulas terminales, las cuales poseen asimismo medios de fijación de la lámpara, consistentes en un resorte laminar -14- en forma de horquilla, dispuesto en la parte anterior de las cápsulas -12- y sujeto a presión en la garganta que forman los acodamientos -15- que dichas cápsulas poseen en dicha parte anterior.

Cubriendo el tornillo de embornamiento -9-, se dispone, en la parte posterior de las cápsulas -12-, una placa discoidal aislante -16-, dotada de una corta expansión, y para cubrir el conjunto de toda la cápsula -12-, existe una caperuza hueca, ahusada, -17- que se retiene firmemente sobre el cuerpo de -12- por medio de las pestañas internas -18- que aquella posee y que engarzan con aletas laterales -19- previstas al efecto en la superficie lateral de -12-.

Como se ve, el ensamble de todas las piezas es sencillo, lo que facilita el montaje, además de permitir una completa combinación de colores, al unir piezas moldeadas en tonos distintos.

Todo cuanto no afecte, altere, cambie o modifique la esencia del aplique descrito, será variable a los efectos del actual Modelo.

N O T A.

Se reivindica como objeto de este registro por Modelo de utilidad:

- 1.- Un aplique mural para lámparas de tubo, caracterizado por consistir en un brazo hueco de extremos arqueados, retenido por su parte central, mediante unas pati



5 llas curvas, a una placa base dotada de dos acanaladuras perpendiculares para su asentamiento en dos posiciones normales, cuya placa posee unas uñetas perimetrales para fijación de la tapa abombada cobertora, en la que está dispuesto un interruptor.

10 2.- El aplique de la anterior reivindicación, caracterizado porque el brazo hueco presenta en sus extremos libres, sendas ranuras en las que penetran unas guías existentes, lateralmente, en unas cápsulas huecas portadoras de una placa provista de un tornillo para la fijación del cable conductor y un resorte helicoidal y dotadas, en su abertura anterior de una lámina elástica doblada en horquilla, retenida entre dos acodamientos que posee el borde de la citada abertura.

15 3.- El propio aplique de las reivindicaciones anteriores, caracterizado además por presentar unas caperuzas ahusadas, dotadas de unos salientes paralelos, en su superficie interna, que engarzan con aletas previstas lateralmente en las caperuzas portabornes, a las cuales cubren totalmente.

20 Sean cuales fueren las circunstancias que concurren en la esencialidad del Modelo de utilidad definido en las anteriores reivindicaciones, cuyo objeto es:

25 4.- "UN APLIQUE MURAL PARA LAMPARAS DE TUBO".

Consta la presente memoria de cinco hojas foliadas, mecanografiada por una sola cara y del dibujo adjunto.

Barcelona, dos de febrero de mil novecientos sesenta y dos.

P.A. de D. Félix Soler-Quimen,

91518

HOJA UNICA

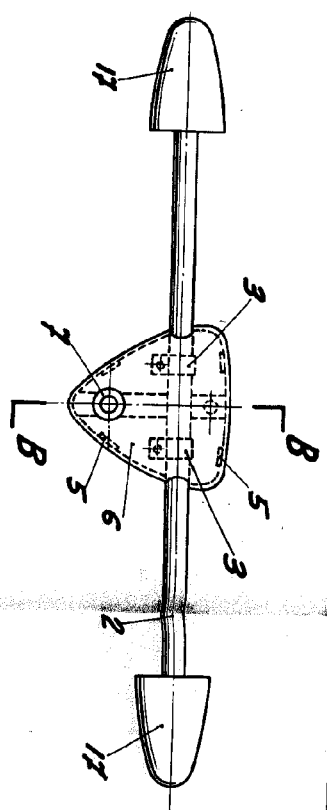


FIG. 1

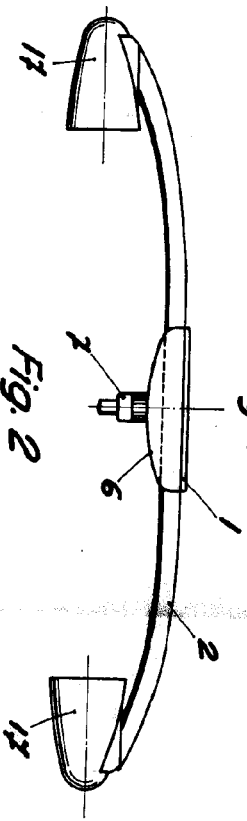


FIG. 2

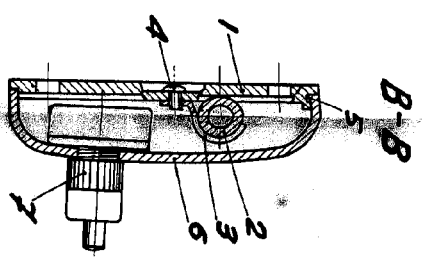


FIG. 3

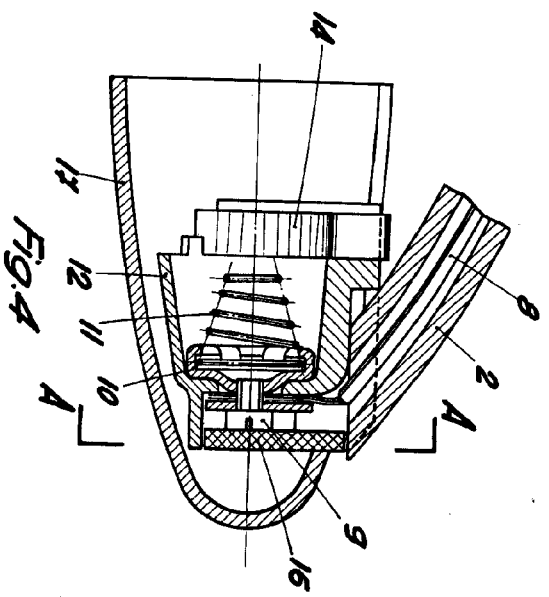


FIG. 4

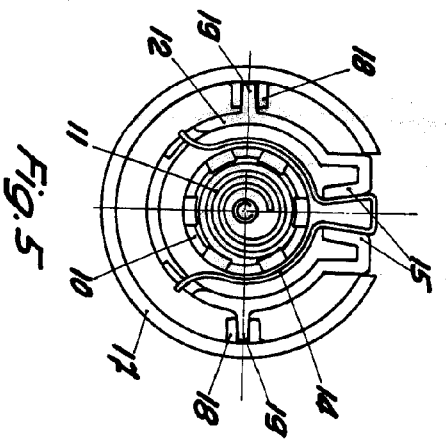


FIG. 5

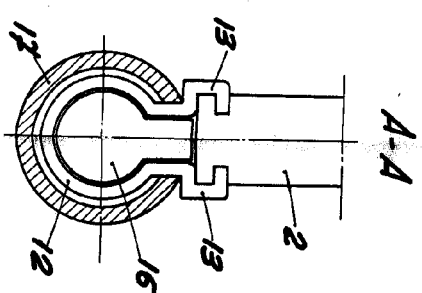


FIG. 6

ESCALA VARIABLE

BARCELONA, 2 FEBRERO DE 1932