



91431

MODELO DE UTILIDAD

por 20 años por

"CLAVIJERO DE PINZAS DE CONTACTO PARA REGULACION EN APARATOS DE SOLDADURA ELECTRICA", a favor de DON ANTONIO NUÑEZ DE JUAN, de nacionalidad española, domiciliado en Madrid, calle de Antonio López , número 212.

MEMORIA DESCRIPTIVA
=====

Hace unos años todos o casi la mayoría de los aparatos de soldadura eléctrica eran importados del extranjero, pero en la actualidad la mayor parte de ellos se fabrican en el país, por lo que cada día es creciente la oferta de ellos y por lo tanto los industriales constructores se afanan por crear modificaciones y mejoras que den lugar a la preferencia en el mercado de los aparatos por ellos construidos.

5.-

10.-

Uno de dichos perfeccionamientos en los aparatos de soldadura eléctrica , es el del objeto del presente privilegio de Propiedad Industrial, y consiste en un sistema de clavijero de pinzas de contacto para la regulación en los



aparatos de soldadura eléctrica.

- 15.- Conocido que nos es el objeto del presente modelo de utilidad, pasaremos a describirle con la ayuda de la lámina de dibujos adjunta, que lo es a título de ejemplo y una de sus variadas formas de realización práctica, ateniéndose a las esencialidades características que se indicarán seguidamente.
- 20.- Según vemos en la figura 1, y en la sección junto a ella representada, consiste en una varilla metálica 1, rosada en sus dos extremos, que va introducida en un tubo 2, de materia aislante e incombustible, preferiblemente de mica, en ellos y a través de un orificio central que llevan practicado, van introducidas una serie de pletinas de cobre 7, provistas en su parte inferior de un orificio 8 de conexión, y todas ellas separadas, unidas y mantenidas en posición vertical por medio de los siguientes elementos: Entre cada dos de ellas se dispone un cilindro 3, -tambien provisto de un orificio concéntrico a través del cual es introducido en la varilla metálica 1, y aislada por el tubo de mica 2-, un ovalillo 4 aislante y preferentemente de mica, y otro cilindro 3, de iguales características al anteriormente descrito, estos cilindros hacen las veces de separadores de apriete y refuerzo del contacto de la pinza o pletinas de cobre 7, en su parte taladrada. En el clavijero o regleta de pinzas de contacto que se representa en los dibujos aparecen intercaladas siete pinzas, que son otros tantos puntos de regulación, pero el número de ellas puede variar de acuerdo con las necesidades. A continuación de cada pinza o pletina situadas en los extremos del clavijero o regleta, aparece dispuesto un cilindro hueco 3, con la misma función que los mentados anteriormente, seguido de un ovalillo aislante 4, y de otro metálico 5, sujetando y uniendo el conjunto en cada unos de los extremos de la varilla 2, una tuerca 6, enroscada en ella. Todo el conjunto se observa con
- 25.-
- 30.-
- 35.-
- 40.-
- 45.-



mayor exactitud y claridad en la sección representada por debajo de la figura 1, mencionada.

- 50.- Para efectuar el contacto en cada una de las pinzas o pletinas del clavijero o regleta reguladora se dispone de una pieza auxiliar que se representa en la figura 2, la cual está constituida exteriormente por un tubo cilíndrico de materia aislante 9, al que interiormente va acoplado otro tubo metálico 13, disponiéndose en su alma o interior longitudinalmente las pletinas de cobre 10 y 11, -cuya disposición apreciamos, también, en el corte representado en la figura indicada, y que son las que entrarán en contacto con la pinza 7 de la regleta reguladora, las cuales están conectadas entre sí por virtud de otra pletina del mismo material 12, dispuesta entre las dos a cierta distancia de los extremos de las primeras, todas las cuales van acopladas y ajustadas al interior del alma del tubo metálico 13, debido a un cilindro metálico 14, hueco hacia arriba.
- 55.-
- 60.-

- 65.- Descrito suficientemente el objeto del modelo de utilidad que nos ocupa, nos queda señalar se trata de una de sus variadas realizaciones a que en la práctica puede llegarse, sin que sus modificaciones de forma, materiales empleados y demás no esenciales desvirtuen las características de la invención.

70.-

N O T A

El modelo de utilidad descrito recaerá, pues, sobre las siguientes reivindicaciones:

- 75.- 1ª.-CLAVIJERO DE PINZAS DE CONTACTO PARA REGULACION EN APARATOS DE SOLDADURA ELECTRICA, caracterizado por estar constituido por una varilla roscada en sus dos extremos que va recubierta por un tubo de material aislante e incombustible, en el que a su vez van introducidas unas pletinas de cobre que tienen un orificio de contacto en su parte inferior y a través de otro orificio mayor que tienen practicado en su parte media, estando separadas dichas ple-
- 80.-



- 85.- tinas por otros dos cilindros huecos tambien introducidos en la misma varilla, que hacen las veces de separador de apriete y refuerzo del contacto de la pinza-pletina en su parte taladrada, entre los que está intercalado un ovalillo de un aislante incombustible, y finalmente ambos extremos de la regleta o clavijero , que pueden estar dotados del número que se deseé de pinzas-pletinas que son otros tantos puntos de regulación, estan terminados por un cilindro hueco de apriete, y dos ovalillos uno aislante y otro metálico sujeto todo ello por una tuerca roscada a la terminación de la varilla en cada unos de sus extremos.

- 95.- 2ª.-CLAVIJERO DE PINZAS DE CONTACTO PARA REGULACION EN APARATOS DE SOLDADURA ELECTRICA, según la anterior reivindicación, caracterizado por cuanto irá provisto de una pieza auxiliar de contacto constituida por un cilindro exterior aislante, otro metálico embutido en el anterior, entre los cuales se disponen paralelas y longitudinalmente dos pletinas metálicas que hacen contacto entre sí en virtud de una tercera dispuesta entre ellas a determinada distancia de sus extremos, acopladas y ajustadas todas ellas por virtud de un cilindro metálico dispuesto por encima de ellas y hueco por su parte superior.

- 100.- 3ª.-"CLAVIJERO DE PINZAS DE CONTACTO PARA REGULACION EN APARATOS DE SOLDADURA ELECTRICA".

- 105.- Todo tal y conforme queda descrito, representado y reivindicado.

- 109.- Esta memoria consta de cuatro hojas mecanografiadas y foliadas por una sola cara , conteniendo un total de ciento nueve líneas.

MADRID A 14 DE FEBRERO DE 1962.
P.A.
MANUEL DE ARPE.

Manuel de Arpe



91/21

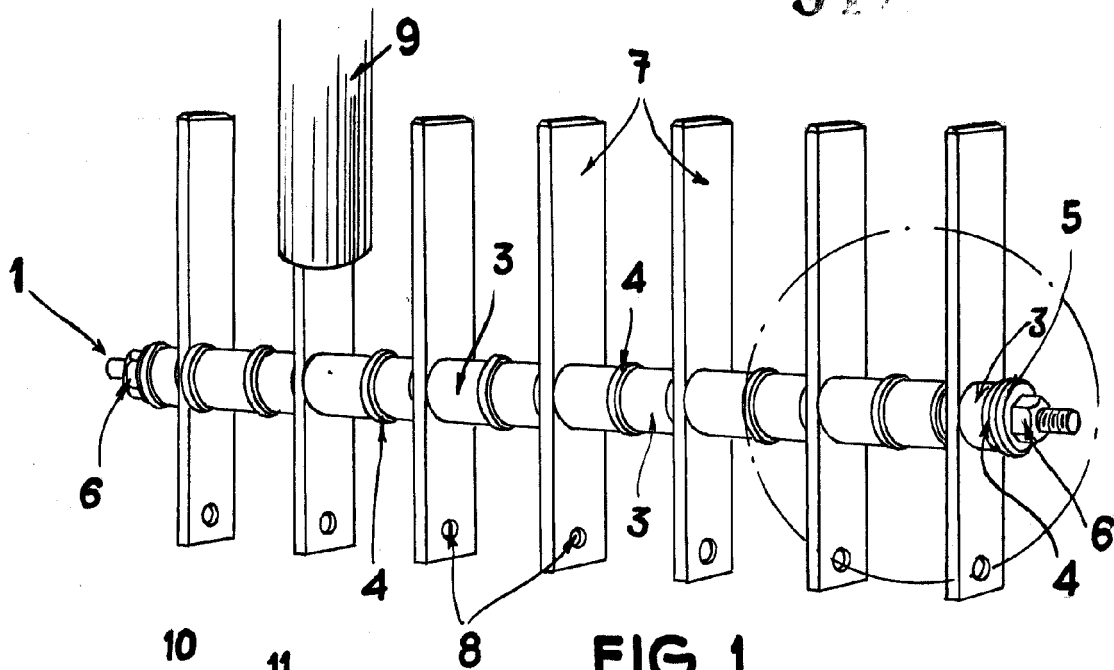


FIG. 1

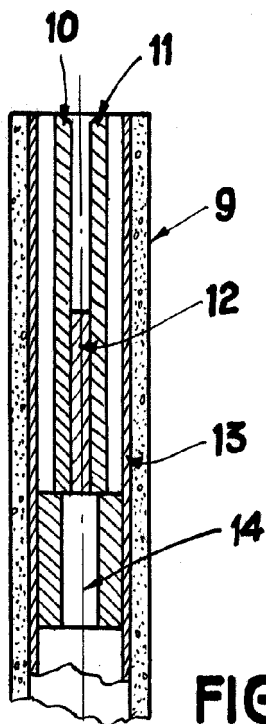
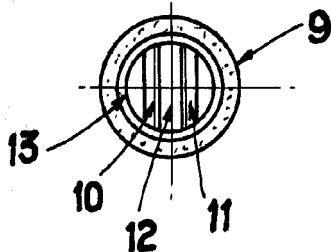
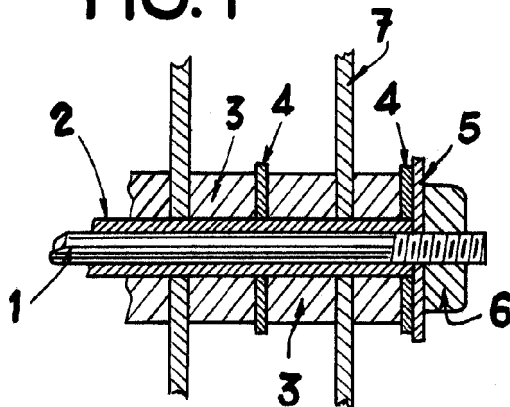


FIG. 2



MADRID, 14 FEBRERO 1962

ESCALA VARIABLE

Antonio Nuñez de Juan