

91430

91430



MODELO DE UTILIDAD

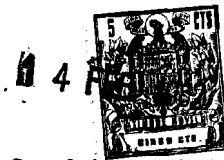
por 20 años por

"CONMUTADOR DE PINZAS DE CONTACTO PARA CAMBIO DE ESCALAS EN APARATOS DE SOLDADURA ELECTRICA", a favor de DON ANTONIO NUÑEZ DE JUAN, de nacionalidad española, domiciliado en Madrid, calle de Antonio López, número 212.

MEMORIA DESCRIPTIVA

No hace muchos años eran importados del extranjero la mayor parte de los aparatos para soldadura eléctrica que se utilizaban en España, pero en la actualidad como quiera que se fabrican en el país con gran profusión, los fabricantes que los producen se las ingenian continuamente para crear dispositivos y perfeccionamientos que constituyan una mejora en ellos , a fin de llamar la atención del cliente y que su oferta sea la que tenga mayor aceptación en el mercado, con lo que indiscutiblemente se beneficia de modo extraordinario la industria nacional.

Uno de tales perfeccionamientos o mejoras en los



aparatos de soldadura eléctrica es el objeto del modelo de utilidad que nos ocupa, tratándose de un nuevo sistema de conmutador de pinzas de contacto para el cambio de escalas en tales aparatos.

15.-

Siendonos conocido, en virtud del antecedente preliminar el objeto del presente privilegio de Propiedad Industrial, lo describiremos a continuación con la ayuda de la lámina de dibujos adjunta, haciéndose constar que el ejemplo representado y descrito es una de las variadas formas de su realización práctica, fundamentándose en sus esencialidades.

20.-

Según vemos representado en la figura 1, y en la sección que junto a ella aparece, está constituido por una varilla metálica 1, roscada en sus dos extremos y enfundada en un tubo de materia aislante e incombustible 2, micanita preferentemente, en la cual van acopladas e introducidas por unos orificios que tienen en su parte media unas pletinas de cobre 10, dispuestas dos a dos y en el número que se

25.-

desée, estas pletinas estarán dobladas en 11 en ángulo obtuso, sufriendo después otro doblez 12 de parecidas características, con lo que se consigue que cada una de las pletinas de las dos de cada serie, entre en contacto por su parte inferior 13, con la correlativa de la siguiente serie, enlazándose así todas las series que se crea oportuno, disponiendo cada pletina en su terminación inferior de un orificio 14.

30.-

35.-

Cada una de tales series de dos pletinas-pinzas estén separadas entre sí por virtud de dos cilindros 3, metálicos y provistos de un orificio concéntrico, cuyos cilindros hacen las veces de separador de apriete y refuerzo del contacto de la pletina de cobre en su parte taladrada, cuyos cilindros están a su vez separados entre sí por medio de un ovalillo 5, de materia aislante e incombustible, preferentemente mica, entre cada una de las dos pletinas que forman

40.-

45.-



50.- cada serie se dispondrá un ovalillo metálico 8, a cada lado, y otro ovalillo aislante 9, intercalado entre ellos, finalmente en los extremos de cada conjunto de conmutador, se dispondrá un cilindro 4, de las mismas características que el 3, antes citado, seguido de un ovalillo aislante 5, y otro metálico 6, sujetos y uniendo todo el conjunto en virtud de una tuerca 7, que se enroscada en los extremos de la varilla 1.

55.- Para realizar el contacto en cada una de las series de pinzas de contacto, dispondrá el conjunto de una pieza auxiliar que se representa en la figura 2, que está constituida por un cilindro aislante y hueco 15, que lleva completamente ajustado y adaptado otro metálico 16, en el que se dispone diametral y longitudinalmente una pletina de cobre 17, la cual se mantiene en posición y queda fuertemente sujeta y en contacto en virtud de unas semi-cilindros 18, que la sujetan entre sí.

60.- Descrito suficientemente el objeto del modelo de utilidad que nos ocupa, nos queda señalar se trata de una de sus variadas realizaciones a que en la práctica puede llegarse, sin que sus modificaciones de forma, materiales empleados y demás no esenciales de virtuen las características de la invención.

NOTA

70.- El modelo de utilidad descrito recaerá, pues, sobre las siguientes reivindicaciones:

75.- 1ª.-CONMUTADOR DE PINZAS DE CONTACTO PARA CAMBIO DE ESCALAS EN APARATOS DE SOLDADURA ELECTRICA, caracterizado por estar constituido por una varilla metálica enfundada en un tubo de materia aislante e incombustible y roscada en sus dos extremos, en la cual van acopladas o introducidas por unos orificios dispuestos en su parte media unas pletinas de material buen conductor de la electricidad, y dispuestas dos a dos en el número que se desée, provistas de



- 80.- de unos dobleces en ángulo por medio de los cuales cada una de las pletinas de las dos de cada serie entra inferiormente en contacto con la correlativa de la serie siguiente, enlazandose así todas las que se crea oportuno, teniendo cada pletina un orificio en su parte inferior.
- 85.- 2*.-CONMUTADOR DE PINZAS DE CONTACTO PARA CAMBIO DE ESCALAS EN APARATOS DE SOLDADURA ELECTRICA, según la anterior reivindicación caracterizado por cuanto cada una de dichas series de pletinas-pinzas estan separadas en virtud de dos cilindros huecos, que hacen las veces de separador de apriete y refuerzo del contacto de las pletinas en su parte taladrada, que a su vez estan separados entre sí por medio de un ovalillo de materia aislante insertos tambien en la varilla en que van introducidas dichas pletinas; estando separadas las dos pletinas que componen cada serie por dos ovalillos metálicos que llevan intercalado uno aislante, y finalmente en cada uno de los extremos del conmutador se dispone otro cilindro, un ovalillo aislante y otro metálico todos ellos atravesados por la varilla central que en sus extremos roscados lleva una tuerca.
- 90.-
- 95.-
- 100.- 3*.-CONMUTADOR DE PINZAS DE CONTACTO PARA CAMBIO DE ESCALAS EN APARATOS DE SOLDADURA ELECTRICA, según todo lo reivindicado, caracterizado por cuanto para realizar el contacto dispondrá de una pieza constituida por un cilindro aislante y hueco que lleva acoplado y ajustado interiormente otro metálico en el que se dispone diametral y longitudinalmente una pletina de material muy conductor de la electricidad, que queda mantenido en dicha posición en virtud de dos semi-cilindros que se ajustan al interior del cilindro metálico.
- 105.-
- 110.- 4*.-"CONMUTADOR DE PINZAS DE CONTACTO PARA CAMBIO DE ESCALAS EN APARATOS DE SOLDADURA ELECTRICA".

Todo tal y conforme queda descrito, representado



y reivindicado.

115.- Esta memoria consta de cinco hojas mecanografía-
das y foliadas por una sola de sus caras, conteniendo un
116. total de ciento diez y seis líneas.

MADRID A 14 DE FEBRERO DE 1962.

P.A.

MANUEL DE ARPE.



91439

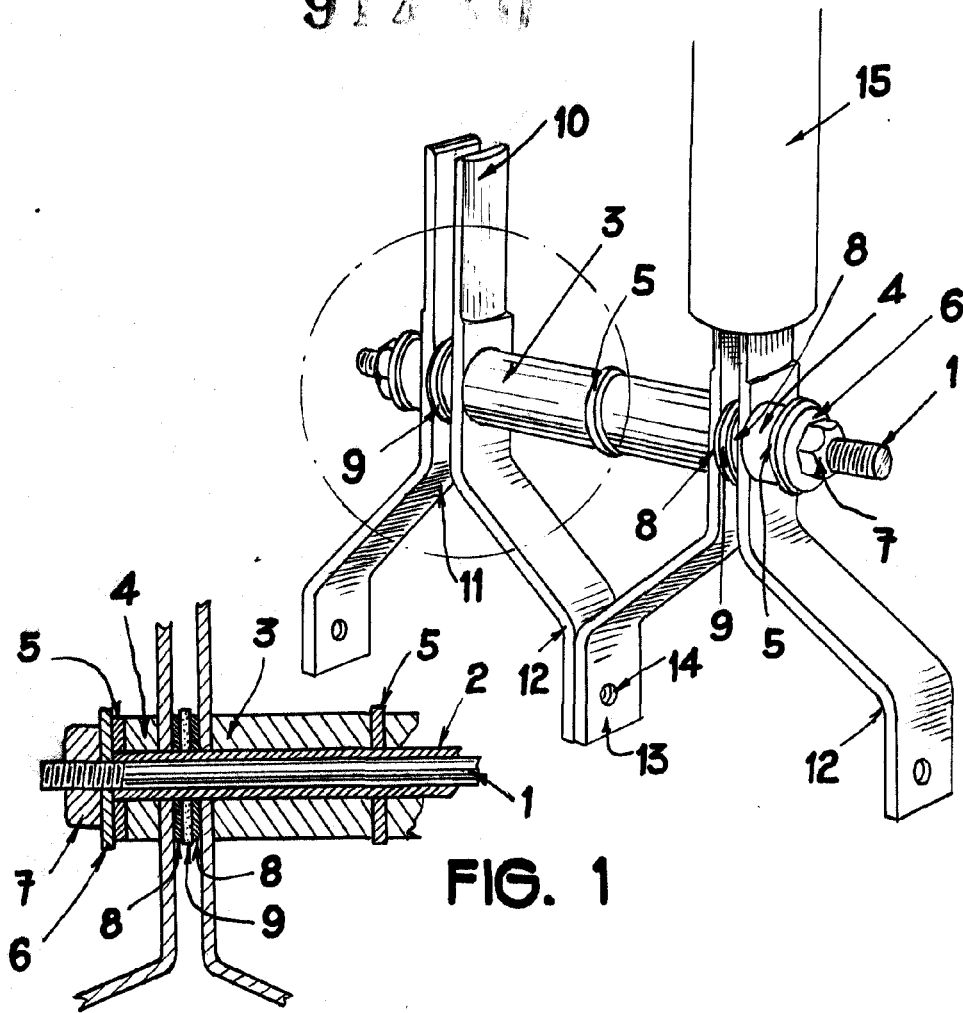


FIG. 1

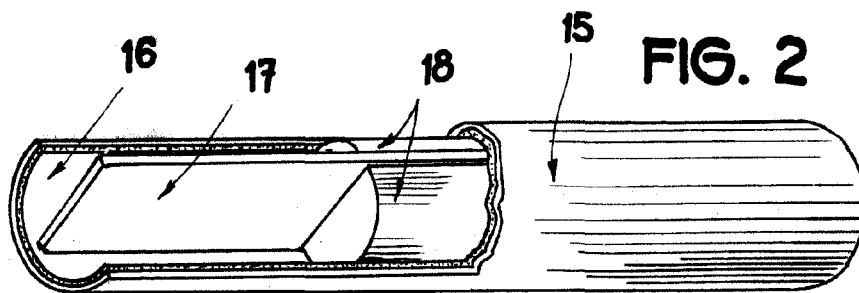


FIG. 2

MADRID, 14 FEBRERO 1962

ESCALA VARIABLE