

91426



MODELO DE UTILIDAD

por V E I N T E años
a favor de Don Antonio SOLER TORRES
de nacionalidad española
residente en Barcelona, Torre Velez nº 25
por: "UNA FIJACION DE ANTENA ORIENTABLE"

M e m o r i a d e s c r i p t i v a

El presente modelo de utilidad se refiere a una fijación de antena orientable.

Esta fijación tiene por objeto lograr la misma de una forma más racional con la total supresión de tornillos y roscas, comprendiendo esta fijación una cazoleta dispuesta en un orificio de la carcasa donde el aparato va ubicado, la cual se halla invertida y presenta en su borde una aleta saliente para su apoyo directo contra la cara interior de la carcasa, y presentando al propio tiempo esta cazoleta en su fondo un paso holgado para la antena retráctil, la cual está alojada en

5.-

10.-



forma desplazable dentro de una bola situada en la cazoleta en forma ajustada para orientar la antena, al girar esta bola dentro de la cazoleta.

5.- Como elemento de retención de la bola en posición empujando al propio tiempo la cazoleta contra la pared de carcasa, existe una vaina para el alojado de la antena retráctil, la cual es de posición fija y presenta un extremo superior ligeramente abierto para servir de apoyo o cojinete a la bola.

10.- Esta vaina está empujada hacia arriba por un resorte helicoidal de expansión que la empuja hacia arriba, limitada por el extremo saliente superior de la vaina, y una abrazadera de la misma dispuesta en el interior del aparato en forma fija.

15.- Con el fin de facilitar la explicación, se acompaña a la presente memoria una lámina de dibujos en la que se representa un ejemplo no limitativo.

20.- En la figura única se observa en sección longitudinal de la antena, en la cual se observa la antena propiamente dicha -1- retráctil, que presenta en su parte inferior un tapón -2-, de cierre para evitar la caída de las secciones de antena de menor diámetro. Esta antena es deslizante dentro de una vaina -3-.

25.- Este conjunto va montado de la forma siguiente: En la carcasa -4- de un aparato convencional se efectúa un orificio -5- en el cual se aloja una cazoleta -6-, la cual tiene el borde -7- doblado hacia afuera formando una aleta, para el apoyo contra la cara -9- de la carcasa y su fondo provisto de un paso -10- holgado.

30.- Por el paso -10- emerge la antena -1-, la cual atraviesa una bola -11- situada ajustada dentro de la cazoleta. Esta



bola está complementada por la cabeza del tapón de cierre -2-.

5.- La bola es mantenida contra el fondo de la cazoleta o las paredes del mismo que pueden ser ligeramente inclinadas mediante el apoyo contra su fondo de la embocadura ligeramente abierta -12- de la vaina -3-. Esta vaina está guiada en el interior de una abrazadera -13- fija por tornillo pasante por -14- en la carcasa del aparato.

10.- Para mantener perfectamente apoyada la embocadura de la vaina contra la bola, se ha situado un resorte helicoidal de expansión -15- sobre la misma, limitado por la embocadura -12- y abrazadera -13-.

15.- El modelo, dentro de su esencialidad, puede ser llevado a la práctica en otras formas de realización. Podrá, pues, construirse en cualquier forma y tamaño, con los materiales más adecuados por quedar todo ello comprendido en el espíritu de las reivindicaciones.

N O T A

20.- Descrito el objeto y utilidad de la invención, lo que se declara como no divulgado ni practicado en España, comprende las siguientes:

R E I V I N D I C A C I O N E S

25.- 1ª.- Una fijación de antena orientable, caracterizada por el hecho de que comprende una cazoleta, dispuesta ajustada en un orificio de la carcasa del aparato donde se ubica la antena, comprendiendo esta cazoleta una aleta saliente en su borde para su asiento, y en el fondo un orificio holgado para el paso de una antena retráctil, permitiéndole su articulado, y comprendiendo como medio de articulación una bola ajustada en el interior de la cazoleta, la cual es atravesada por esta antena, en forma deslizable ajustada, y comprendiendo contra

30.-

91426



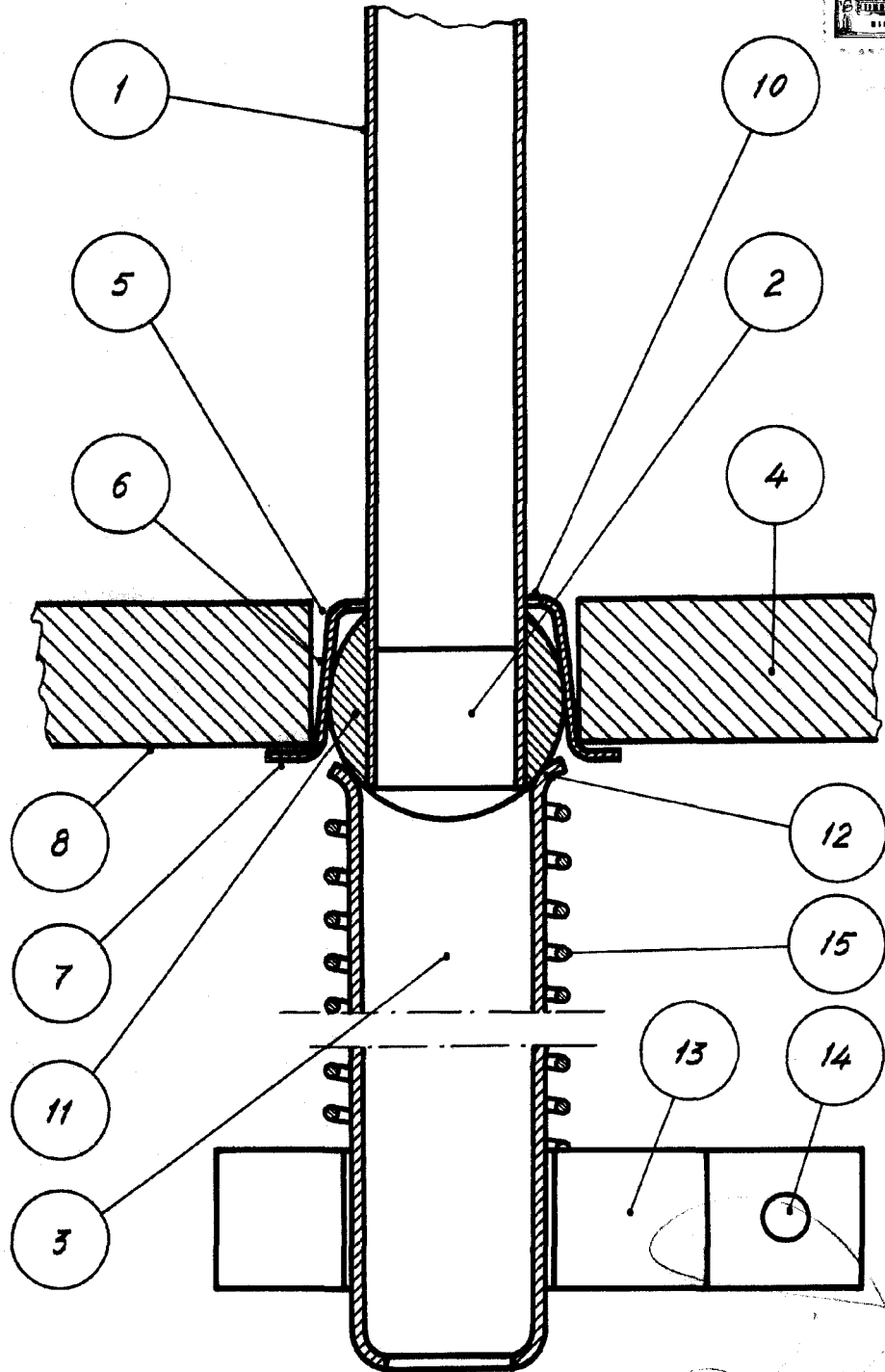
la bola para retener el conjunto citado y para servir de co-
jinete a la bola una embocadura ligeramente abierta de la vai-
na de ocultación de la antena, la cual es mantenida en posi-
ción por un resorte helicoidal de expansión dispuesta sobre
5.- ella y mantenido entre la embocadura de la vaina, y una abra-
zadera que sujeta la vaina por su parte inferior evitando su
cambio de posición pero no su deslizamiento.

2ª.- "UNA FIJACION DE ANTENA ORIENTABLE"

Todo ello conforme se describe y reivindica en la memo-
ria que antecede, que consta de CUATRO hojas escritas a máqui-
na por una sola cara y dibujos que la ilustran.

Madrid, 14 de Febrero de 1.962

91426



ESCALA VARIABLE

R.P.