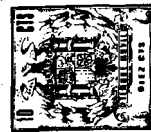


91420



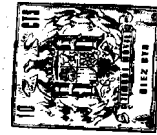
91420

MEMORIA DESCRIPTIVA  
DE UN  
MODELO DE UTILIDAD  
EN  
ESPAÑA

por VEINTE AÑOS, a favor de Don Jose Antonio Prats Puig, de nacionalidad española, con domicilio en Barcelona, paseo de Carlos I num.212, por:

"NUEVO COLGADOR-SECADOR PARA PRENDAS CONFECCIONADAS"

- El invento del presente Modelo de Utilidad es un sencillo aparato que consiste en un contorno de alambre y otro material adecuado, de poco peso, con la silueta de un tórax y en el cual se coloca la prenda después de lavada y aún mojada. Esta silueta de alambre puede llevar acoplados unos brazos adicionales del mismo o distinto material, o, presentar unos enganches en los que se acoplen las aludidas siluetas de los brazos, cuando las prendas lo requieran, de modo que puede utilizarse el aparato, con los brazos adicionales o sin ellos. En el caso de usarse éstas aletas o brazos, tendrán un movimiento giratorio sobre sí mismas mediante dispositivo apropiado y sencillo que permita asimismo y en virtud de unos topes acoplados en el lugar más adecuado de los brazos o del cuerpo, mantener los brazos o aletas en forma de semi-cruz durante la operación
- 5.
- 10.
- 15.



de secado de la prenda.

20. Este movimiento giratorio de los brazos permitirá que al no estar en uso el aparato puedan plegarse hasta situarlos en la parte delantera o trasera del mismo a fin de ocupar menor espacio.

25. Para completar esta labor, el modelo puede también presentar a lo largo de los costados del cuerpo y cada brazo, unas señales indicativas, en centímetros, de la longitud de dichas partes del aparato, cosa que se hace con el fin de facilitar al usuario del mismo la fijación de la prenda mojada a la exacta longitud que tenía antes de su lavado, fijación que, una vez conseguida, resultará permanente mediante la simple colocación en la parte inferior del cuerpo y en los puños de los brazos, de unas gomas o cintas de material elástico adecuado, que para mayor sujeción de la prenda puedan descansar en los entrantes o muescas correspondientes a algunas de las señales de medida antes aludidas, que serán más pronunciadas en la parte inferior del aparato.

35. Para aquellas prendas que consten de cuello, llevará acoplable (de quita y pon) un cuello formado por una lámina perforada, en forma de iniciación del espiral, (Figura IV), es decir partidos de forma que la parte más larga, monte sobre la más corta quedando los extremos libres y variando solamente, según la presión que se ejerza con la prenda. Una vez que se consigue la medida deseada, y para evitar que la fuerza o presión sea excesiva sobre la prenda, se colocará sujetando las láminas, una simple pinza (Figura IV -b). A la altura de los hombros, lleva acoplados unos ganchos a modo de horquillas, que permiten la introducción de una percha sencilla cuando no se desea utilizar el gancho central. (Figura I -A ).

40. Consta asimismo de una horquilla central, colocada en forma giratoria de tal modo que pueda desaparecer tras la espalda cuando así se desee (viajes, traslados etc) (Figura 2). A la altura de los hombros, lleva unos remaches, o pasadores que permiten la sujeción de los brazos de modo que éstos conserven el movimiento circular y en casos también de viaje o traslados ocupen el menor espacio posible (Figura III-B). El pasador va lo suficientemente fuerte para que según se gire, queden



60. Los brazos a la altura deseada, y lo suficientemente suave para que pueda hacerlos girar cualquier persona sin hacer alarde de fuerza.

65. Por último, esta silueta, cada pocos centímetros y por medio de un sistema de machiembado (figura IV A-B) puede plegarse, ocupando un mínimo de espacio, también para los casos de traslados, viajes etc., o simplemente cuando no se necesita utilizar, y ha de ocupar en armarios o cajones el menor lugar posible .

Todo ello se concreta en las :

70. REIVINDICACIONES.-

75. PRIMERA.- NUEVO COLGADOR SECADOR PARA PRENDAS CONFECCIONADAS, caracterizado porque consiste en una silueta de un torax de material ligero con mangas acopladas por medio de tornillos o pasadores, a la altura de los hombros.

80. SEGUNDO. NUEVO COLGADOR SECADOR PARA PRENDAS CONFECCIONADAS, según la reivindicación anterior, caracterizada además porque en el centro, a la altura del cuello, está provisto de un a modo de horquilla también sajeta por medio de un pasador.

85. TERCERA.- NUEVO COLGADOR SECADOR PARA PRENDAS CONFECCIONADAS, según las reivindicaciones anteriores, caracterizadas porque consta de un cuello formado por una lámina perforada en inicial de espiral.

90. CUARTA.- "NUEVO COLGADOR SECADOR PARA PRENDAS CONFECCIONADAS", según las reivindicaciones anteriores, caracterizadas además por un sistema de bisagra o machihembrado alrededor de la silueta.

95. QUINTA.- "NUEVO COLGADOR SECADOR PARA PRENDAS CONFECCIONADAS"

Todo ello tal y como queda descrito en la presente memoria que antecede y se ilustra con un plano, que se acompaña, memoria que consta de tres hojas, foliadas por una sola de sus caras y mecanografiada.

Madrid, a trece de febrero de mil novecientos sesenta y dos.

P.A.

EDMUNDO FRANCO

*Edmundo Franco*

91420



Fig 1ª

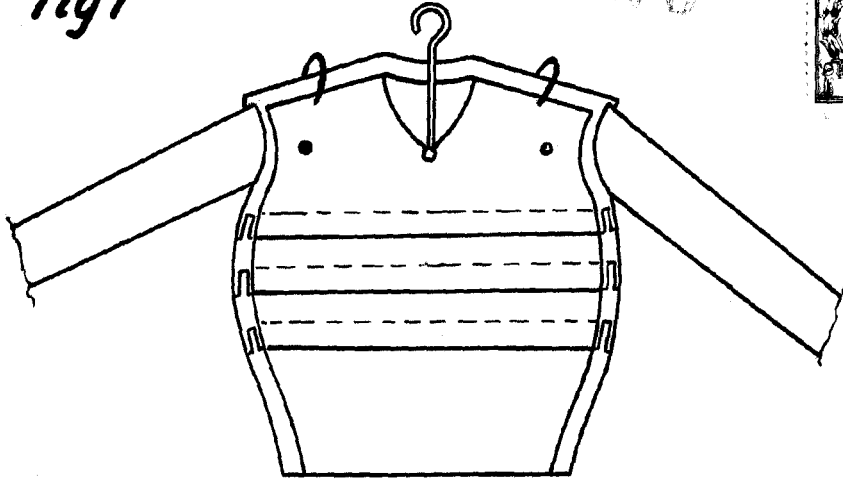


Fig 2ª

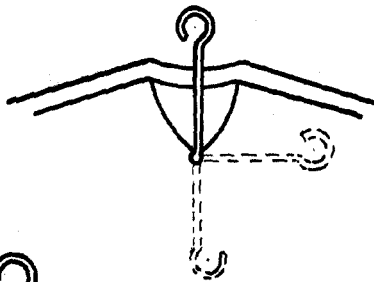


Fig 3ª

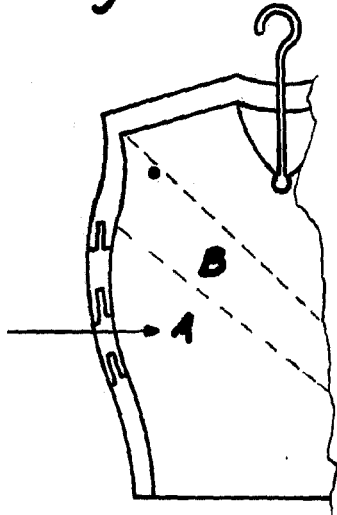


Fig 4ª

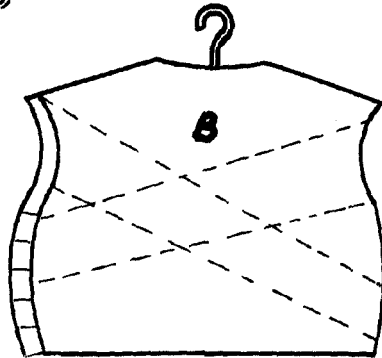
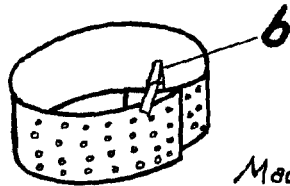


Fig 5ª



Madrid a 13 de febrero de 1962

BERNARDO FRANCOS  
P. P.

*J. Prats Pulg*

ESCALA VARIABLE