

91419



MEMORIA DESCRIPTIVA
DE UNA
MODELO DE UTILIDAD
EN
ESPAÑA

por VEINTE AÑOS, a favor de D. Jose Antonio Prats Puig, de nacionalidad española, con domicilio en Barcelona, Paseo de Carlos I num.212. por:

"NUEVO COLGADOR SECADOR PARA PRENDAS CONFECCIONADAS"

Este tipo nuevo de colgador-secador, tiene algunas ventajas sobre los ya conocidos hasta la fecha, las cuales enumeramos a continuación. En primer lugar, se trata de un modelo de material muy ligero (alambre etc..) fácilmente transportable y manejable por cualquiera.

5.

Consiste en una silueta con la forma de torax, al cual se pueden acoplar, a voluntad, 1) un peto también de material ligero, liso o perforado para mejor facilitar el secado de la prenda, 2) unas mangas a cuyos extremos aparecen unos puños, 3) un cuello perforado al igual que los puños, 4) un gancho giratorio, a la altura del cuello, que puede o no funcionar según se desee.

10.

Este gancho, al girar (figura III) y desaparecer, evita enganchones etc.... cuando no se desee utilizarlo.

15.

Por su parte, el cuello y los puños pueden ir perforados para facilitar el secado. Al final de estos, (Fi-



20. gura I - A) aparecen unos ligeros enganches. Su utilización es bien simple: Cuando se desee, las mangas pueden enrollarse y en este caso los enganches se sujetan en los orificios (b Figura I), como puede observarse en el detalle de la figura II.

25. Tambien, hemos dicho, consta de un peto acoplable, el cual se sujeta por medio de unas muescas, a la altura de los hombros. El cuello, por su parte, puede cerrarse a menor o mayor tamaño mediante un botón colgado de una cadenilla, o suelto, y con un tope, de la misma forma, y tamaño algo menor que los orificios (figura IV a-b).

30. Este, se introduce a través de los orificios y posteriormente se dobla la cabeza para mejor sujección.

Consta este torax, a la altura de los hombros, de unos alambres en sentido vertical, y que forman orificios cada pocos centímetros.

35. Por último, tanto en el final del torax, como a los extremos de los brazos, aparecen unas muescas o hendiduras que servirán de medida para, mediante pinzas apropiadas, sujetar la prenda, aún mojada, a la medida previamente decidida y deseada.

40. Todo ello se concreta en las :

REIVINDICACIONES .-

45. PRIMERA.- NUEVO COLGADOR-SECADOR PARA PRENDAS CONFECCIONADAS", caracterizado porque consiste en una silueta de alambre u otro material ligero.
50. SEGUNDA.-NUEVO COLGADOR-SECADOR PARA PRENDAS CONFECCIONADAS", según la reivindicación anterior, caracterizado además porque consta de un peto acoplable liso o perforado para facilitar el secado.
55. TERCERO.- NUEVO COLGADOR-SECADOR PARA PRENDAS CONFECCIONADAS", según las reivindicaciones anteriores, caracterizada además porque el alambre, en sus partes inferiores de torax, y mangas, consta de unas hendiduras.
- CUARTA.- NUEVO COLGADOR-SECADOR PARA PRENDAS CONFECCIONADAS", según las reivindicaciones anteriores, caracterizada además porque en los extremos de las mangas y en la parte superior, tiene unos puños y cuello perforados, de lámina flexible.



60. QUINTA.- NUEVO COLGADOR-SECADOR PARA PRENDAS CONFECCIO-
BADAS", según las reivindicaciones anteriores,
caracterizada además porque está provisto de un modo de
botón con visagra, de la misma forma que los orificios
del cuello.
65. SEXTA.- NUEVO COLGADOR-SECADOR PARA PRENDAS CONFECCIONES
DAS", según las reivindicaciones anteriores, ca-
racterizada además porque esnsta de un gancho a la altu-
ra del cuello, a modo de percha y con sistema giratorio.
Todo ello tal y como queda descrito en la presente
memoria que antecede y se ilustra con un plano, que se
70. acompaña, memoria que consta de tres hojas, foliadas y
mecanografiadas por una sola de sus caras.
Madrid, a trece de febfere de mil novecientos se-
senta y dos.

74.

P.A.

EDUARDO FRANCO
P. P.

Fig 1ª

91419

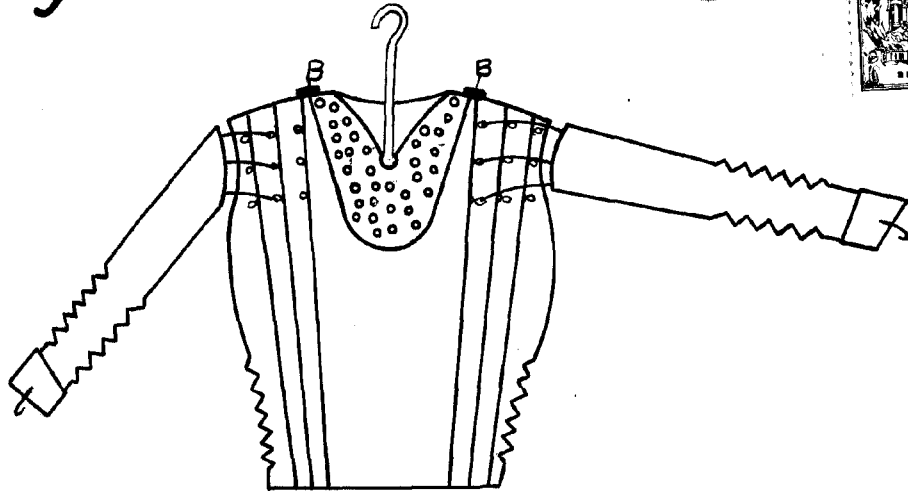


Fig 2ª

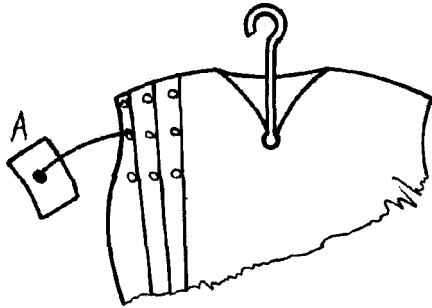


Fig 3ª

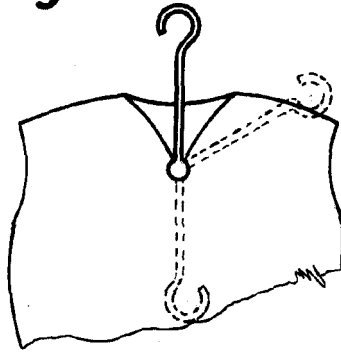
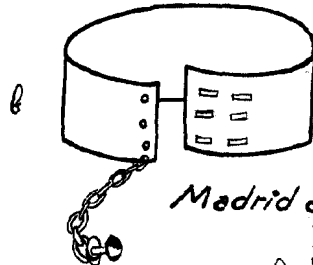


Fig 4ª



Madrid el 3 de febrero de 1962
EDMUNDO FRANCO
P.F.

J. Prats Puig

ESCALA VARIABLE