

91417



MEMORIA DESCRIPTIVA
DE UN
MODELO DE UTILIDAD
EN
ESPAÑA

por VEINTE AÑOS, a favor de Don Jose Antonio Prats Puig, de nacionalidad española, con domicilio en Barcelona, Paseo de Carlos I nº212, por:

"COLGADOR SECADOR PERFECCIONADO PARA PRENDAS CONFECCIONADAS"

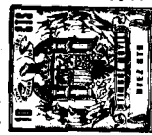
5. El invento del presente Modelo de Utilidad pretende resolver el problema planteado a todo usuario de prendas confeccionadas de vestir de lana, estambre, o cualquier otra materia más o menos porosas; tejidos todas ellas que al secar después de lavados, sufren deformaciones, llegando estas deformaciones incluso a obligar a desechar dichas prendas, en un periodo prematuro despues de haber sido estrenadas, con el consiguiente perjuicio economico para el comprador, 10. al tener que prescindir de prendas cuyos tejidos nuevos en muchos casos, sin embargo al secar se deforman de tal manera que hacen imposible su uso.

15. Para evitar los anteriores inconvenientes el solicitante del presente Modelo de Utilidad, ha ideado un nuevo tipo de colgador secador con innumerables ventajas sobre los conocidos hasta la fecha y cuyas



características esenciales, pasamos a señalar.

- Se trata de un sencillo aparato consistente en un alambre u otro material adecuado, de escaso peso,
20. con la silueta de un torax, en la cual se colocará la prenda después de lavada, y cuando aún esté mojada. Esta silueta lleva acoplados unos brazos, por medio de unos enganches que salen fijos de los brazos, (figura I-A) se enganchan en unos orificios,
25. correspondientes, en los hombros; esto de tal forma que, según los enganches se sujeten a los orificios de la 1ª, 2ª o 3ª línea, (vease Figura II A y B) colocan la manga en posiciones distintas que van de la posición paralela al cuerpo, hasta la posición totalmente perpendicular a este, para facilitar el secado. Por otra parte, este modelo consta de un peto acoplable, que permite el secado más perfecto; (casi el planchado simultaneo) de la prenda, especialmente cuando se trata de camisas y prendas de tela, y
30. otros tejidos que no requieren plancha propiamente dicha, sino solamente un estirado; estirado que proporcionará el peto. Este peto puede sercalado para favorecer el secado más rápido.
35. Este modelo de secador consta tambien de unos puños al final de las mangas (Figura I -B) y de un cuello (Figura I -C). Este cuello, que se detalla en la figura III; consta, para su ventilación, de una serie continuada de orificios todo a lo largo de su superficie. Las primeras (A) líneas es decir los más cercanos al extremo tienen una forma de ojo de cerradura echada y los del extremo opuesto (B) en lugar de
40. orificios, son unas prominencias que al enganchar en los orificios, dejan cerrado el cuello a la medida que interese. Por último, las mangas del modelo de
45. esta percha, están formadas por espiral flexible que puede situarse a la medida deseada y quedan en tensión fijada al costado del peto por medio de pinzas de la ropa.
50. Con el fin de facilitar al usuario, de este colgador secador, la fijación de la prenda mojada a la longitud deseada el modelo presenta a lo largo de los
55. costados, unas señales o muescas indicativas en centímetros.



Todo ello se concreta en las

60.

REIVINDICACIONES.-

PRIMERA.- COLGADOR SECADOR PERFECCIONADO PARA PRENDAS CONFECCIONADAS", caracterizado porque consta de una silueta de alambre o material cualquiera ligero con la silueta de un torax.

65.

SEGUNDA.- COLGADOR SECADOR PERFECCIONADO PARA PRENDAS CONFECCIONADAS", según la reivindicación anterior, caracterizado además porque consta de un peto acoplable por medio de unos enganches en el hombro.

70.

TERCERA. COLGADOR SECADOR PERFECCIONADO PARA PRENDAS CONFECCIONADAS", según las reivindicaciones anteriores, caracterizado además porque consta de unos extremos de espiral flexible en el lugar de las mangas.

75.

CUARTA.- COLGADOR SECADOR PERFECCIONADO PARA PRENDAS CONFECCIONADAS", según las reivindicaciones anteriores, caracterizado además porque al final de estas mangas consta de unos puños.

80.

QUINTA.- COLGADOR SECADOR PERFECCIONADO PARA PRENDAS CONFECCIONADAS", según las reivindicaciones anteriores, caracterizada además porque consta de un cuello acoplable que se cierra y sujeta a la medida deseada, por medio de unos orificios en uno de los lados, en forma de ojo de cerradura echados y prominencias en el extremo opuesto.

85.

SEXTA.- COLGADOR SECADOR PERFECCIONADO PARA PRENDAS CONFECCIONADAS", según las reivindicaciones anteriores, caracterizado además porque los puños tienen el mismo sistema de sujeción.

90

SEPTIMA.- COLGADOR SECADOR PERFECCIONADO PARA PRENDAS CONFECCIONADAS", según las reivindicaciones anteriores, caracterizado además porque las mangas tienen en la parte externa superior unos enganches.

95.

OCTAVA.- COLGADOR SECADOR PERFECCIONADO PARA PRENDAS CONFECCIONADAS", caracterizado además porque en los hombros de la silueta aparecen tres hileras de orificios en los que se enganchan los enganches anteriores.

NOVENA.- "COLGADOR SECADOR PERFECCIONADO PARA PRENDAS CONFECCIONADAS".

Todo ello tal y como queda descrito en la presente

91417

- 4 -



100.

memoria que antecede y se ilustra con un plano, que se acompaña, memoria que consta de cuatro hojas, foliadas y mecanografiadas por una sola de sus caras.

Madrid, a trece de febrero de mil novecientos sesenta y dos.

105.-

P.A.

EDMUNDO FRANCO

P. A.

91417



Fig 1ª

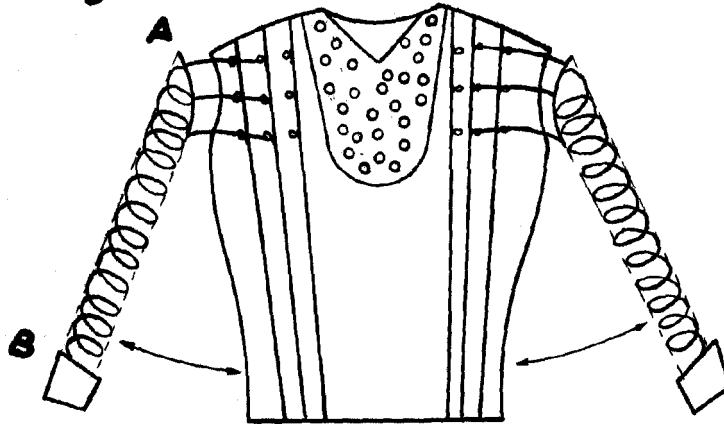


Fig 2ª

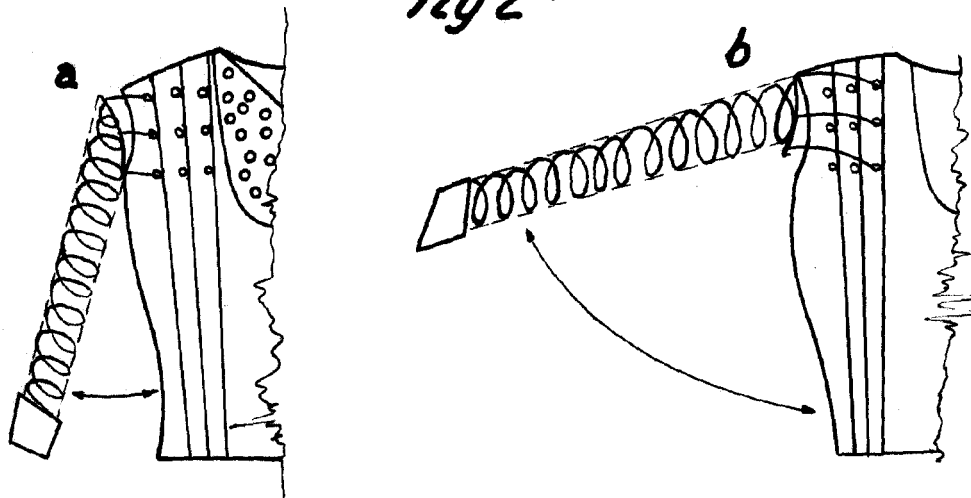
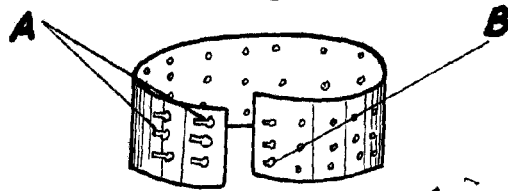


Fig 3ª



Madrid, 13 de febrero de 1962

EDMUNDO FRANCO
S. P.

J. Prast Puig

ESCALA VARIABLE