

91414



M O D E L O D E U T I L I D A D

que, por veinte años, se solicita como nuevo y propio, a favor de DON JAVIER ARREGUI LICEAGA, de nacionalidad española y domiciliado en Mondragón (Guipuzcoa), calle Zarugalde núm. 3; y que ha de recaer sobre:

"" LEVA O BIELA TRCQUELADA-EMBUTIDA PARA PICA-
PORTES DE RESBALON "".

M e m o r i a d e s c r i p t i v a .

- o - o - o - o - o - o - o - o - o -

El presente registro de Modelo de Utílidad, tiene por objeto garantizar la explotación exclusiva en todo el Territorio Nacional y sus Colonias de una



5. leva o biela troquelada-embutida para picaportes de resbalón, de acuerdo con la descripción detallada, que del mismo se realiza, debiendo interpretarse siempre este concepto en su más amplio sentido y nunca en limitativo.

10. El Modelo de Utilidad a que nos referimos, tiene por objeto una leva o biela la cual ha sido proyectada para que su fabricación pueda efectuarse por medio de troquelado y embutido de planchas ó tiras de acero, consiguiendose de ésta manera, no solo una mayor producción por evitarse totalmente su mecanización
15. sino además un ahorro considerable en peso, material y costo.

La leva o biela se compone de dos piezas simétricas unidas entre sí por medio de soldadura a la eléctrica, teniendo cada pieza simétrica la forma característica de cazoleta por su parte interior la cual
20. consiste en dos rebajes concéntricos con un núcleo exterior circular y por la parte inferior de éste núcleo lleva un cuello de menor diámetro concéntrico, y orificio cuadrado para alojamiento del cuadradillo de la manilla ó manivela, emergiendo del núcleo y algo más
25. alto que éste un segmento circular que son los brazos.

Una vez unidas por soldadura por la parte de los segmentos circulares las dos piezas simétricas de forma que estas se base, ambas forman la totalidad de la
30. leva ó biela tomando la forma de un pequeño tambor con dos cuellos laterales de menor diámetro que el núcleo y concéntrico a éste, con una gran hendidura central, sobresaliendo de ambos núcleos el segmento circular que son los brazos que desplazan axislmente al pestillo



35. resbalón y los orificios cuadrados para alojamiento del cuadradillo de la manilla, sirviendo la hendidura para que se aloje una placa macho.

Para mayor comprensión del objeto de éste Modelo de Utilidad, hacemos referencia al dibujo adjunto.

40. La Figura I, representa en planta alzado y sección la leva ó biela troquelada-embutida.

La Figura II, nos muestra en planta y sección las dos piezas simétricas unidas entre sí por soldadura que forman la biela ó leva.

45. Las diversas partes de la leva ó biela representado como ejemplo en el dibujo, se señalan en ellas con las siguientes anotaciones:

50. La leva o biela se compone de dos piezas simétricas -1- y -2- unidas entre sí por medio de soldadura teniendo cada piezas la forma característica de una cazoleta por su parte interior consistentes en dos rebajos uno menor que el otro -3- y -4- con un núcleo circular -5- y cuello exterior concéntrico y orificio central cuadrado -7- emergiendo del núcleo -5- algo mas alto que éste un segmento circular -8- y una vez unidas ambas piezas por soldadura por la parte de los segmentos circulares -8- de forma que estos se besen, toma la forma de un pequeño tambor con dos cuellos laterales exteriores -6- y una gran hendidura central -9-.

VENTAJAS:

- 1ª.- La fabricación de estas piezas se efectúa por medio de troquelado y embutido.
- 2ª.- No necesita ninguna mecanización.
65. 3ª.- Ahorro de material peso y mano de obra.
- 4ª.- La biela se compone de dos piezas simétri-



cas unidas entre sí por soldadura a la eléctrica.

70. Los materiales, forma y tamaño ó cualquier modificación de detalle que se introduzca en la misma, se considerará comprendida dentro de ésta protección, en tanto que no altere ó modifique esencialmente su finalidad característica.

Por último se declaran de novedad en España las siguientes:

75.

REIVINDICACIONES

PRIMERO.- Por leva o biela troquelada-embutida para picaportes de resbalón, caracterizada esencialmente porque se compone de dos piezas simétricas unidas entre sí por soldadura, teniendo cada pieza la forma característica de una cazoleta por su parte interior, consistente en dos rebajes concéntricos uno de ellos de menor diámetro que el otro con núcleo circular y cuello exterior concéntrico a éste de menor diámetro y orificio central cuadrado emergiendo del núcleo y algo más arriba un segmento circular.

80.

85.

SEGUNDO.- Por leva ó biela troquelada-embutida para picaportes de resbalón, según la reivindicación anterior, caracterizada esencialmente porque una vez unidas por soldadura las dos piezas simétricas por la parte de los segmentos circulares de forma que se besen, estos, toma la forma de un pequeño tambor con dos cuellos laterales y exteriores concéntricos con el núcleo, orificios cuadrados y una gran hendidura central sobresaliendo los segmentos circulares algo más arriba que el núcleo formando ambas la totalidad de la leva o biela.

90.

95.

TERCERO.- Por leva ó biela troquelada-embuti-



100. tida para picaportes de resbalón, según las reivindicaciones anteriores, caracterizada esencialmente, porque el segmento circular son los brazos que desplazan axialmente al pestillo resbalón, los orificios cuadrados para alojamiento del cuadradillo de la manilla y la hendidura central para alojamiento de una placa macho.

105. CUARTO.- Por " LEVA O BIELA TROQUELADA-EMBUTIDA PARA PICAPORTES DE RESBALON ".

110. Tal y como queda descrito en la presente memoria descriptiva, la cual consta de cinco hojas foliadas y mecanografiadas por una sola de sus caras, a la que se la une otra de planos en forma y tamaño reglamentario, para la mejor comprensión del invento.

Madrid, a trece de Febrero de mil novecientos sesenta y dos.

P.A. de D. Javier Arregui Liceaga,

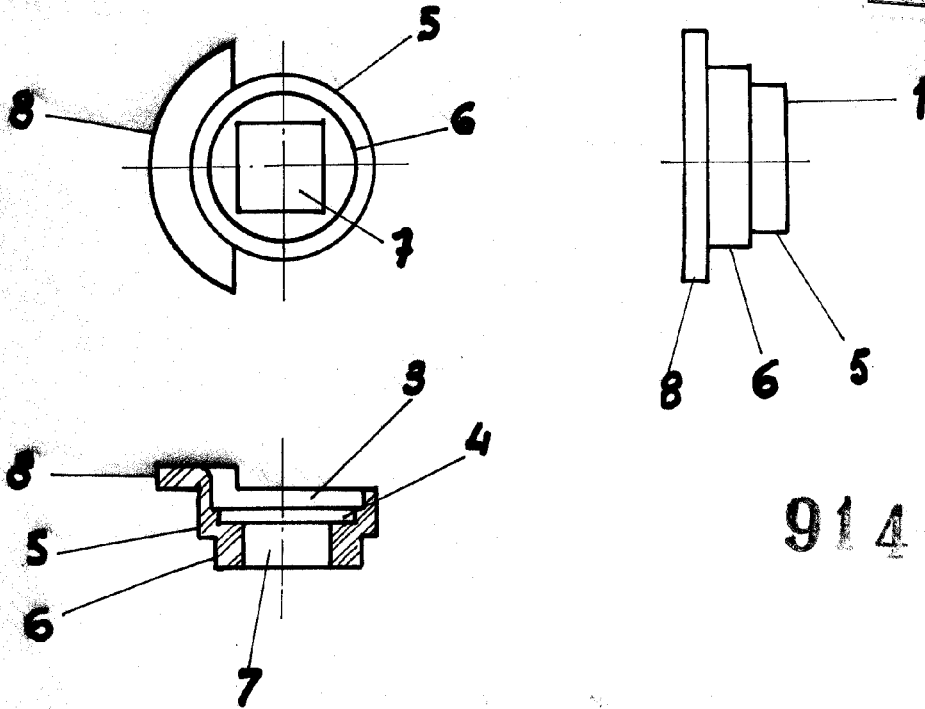
115.

E.Rodriguez Rivas,

116.-

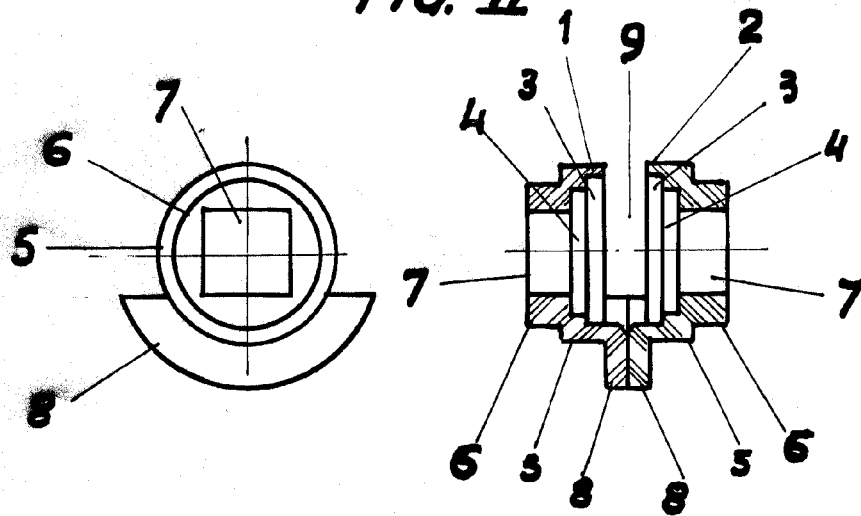
P.P.

FIG. I



91414

FIG. II



San Sebastian 3 Febrero 1962

A handwritten signature, likely of the inventor, is written below the date. The signature is stylized and appears to be "J. Arregui".

ESCALA VARIABLE

Arregui