

91410

FEB



91410

PATENTE
DE
MODELO DE UTILIDAD

por 20 años

a favor de Don Ramón MAS PUJOL y Don Jaime MAS PUJOL
de nacionalidad española
residentes en Mataró (Barcelona), General Mola 40 y San Benito
nº 50, respectivamente

por:

"ENVASE CON ELEMENTOS AUTONOMOS PARA LA PREPARACION DE
PLATOS CULINARIOS DE PASTAS ALIMENTICIAS"

MEMORIA DESCRIPTIVA

Esta Patente de Modelo de Utilidad tiene por objeto un
envase con elementos autónomos para la preparación de platos cu-
linarios de pastas alimenticias.

5. El envase en cuestión comporta una lámina de un material
apropiado, tal como cartón, cartulina u otro equivalente provis-
ta de unas líneas de pliegue y de otras perpendiculares a éstas
y debidamente recortadas según un contorno que presenta dos tapas
extremas enfrentadas y dos solapas, estas últimas dotadas de pes-



- tañas laterales, figurando además en esta lámina unas lengüetas auxiliares, todo ello para dar lugar, merced al plegado de la propia lámina y su pegado por las regiones oportunas, una caja paralelepípedica, en cuyo interior se aloja, con ayuda de un tabique intermedio, un equipo alimenticio, constituido por dos botes de conserva, uno de ellos con salsa de tomate preparada o condimentada y el otro con mantequilla, un sobre con queso rayado y una bolsa portadora de una pasta alimenticia de preferencia macarrones, tallarines, raviolis, espaguetis y análogos.
- 5.
10. El envase es poseedor de unas líneas perforadas que afectan a las aristas longitudinales de la tapa y de la base y a las zonas extremas de dos de sus caras y que permiten la apertura del mismo por desgarro de tales líneas.
- Para la mejor comprensión de la presente Memoria descriptiva, se acompañan dos hojas de dibujos, en los que se representa, tan sólo a título de ejemplo, un caso práctico de realización del objeto de la invención.
- 15.
- La Fig. 1 es una vista de la lámina en desarrollo.
- La Fig. 2 representa el envase abierto y parcialmente fragmentado.
- 20.
- La Fig. 3 permite apreciar la apertura del mismo por desgarro de las correspondientes líneas perforadas.
- En envase en cuestión comporta una lámina de cartón, cartulina u otro material equivalente provista de unas líneas de pliegue (1) y de otras perpendiculares (2) a las primeras y debidamente recortada según un contorno que presenta dos tapas (3), dos solapas (4) dotadas de pestañas (5), cuatro lengüetas (6) y una pestaña (7), todo ello para dar lugar a una caja paralelepípedica de caras (8), (9) y (10) iguales dos a dos.
- 25.
30. Las líneas (1) presentan unos tramos perforados (1'), en



5. tanto que las caras (9) ostentan unas zonas extremas asimismo perforadas según unas líneas (11), viniendo ocupadas tales regiones perforadas por las aludidas pestañas (5) de las solapas (4) que, al igual que las tapas (3) y las lengüetas (6), están unidas entre sí con ayuda de un pegamento adecuado.

10. El envase es portador de un tabique central (12) dotado de dos pestañas (13) y (14), la primera pegada a la base. Este tabique da lugar a dos recintos, en uno de los cuales se contienen dos botes (15) y (16), portador el primero de salsa de tomate preparada o condimentada y el segundo de mantequilla. También se halla en este compartimiento un sobre (17) con queso rayado. El otro recinto contiene una bolsa (18) con una pasta alimenticia apropiada, tal como macarrones, tallarines, espagueti, raviolis o similar. Este equipo alimenticio permite la preparación rápida de platos culinarios de una manera sumamente rápida y eficaz, tanto por el hecho de formar una unidad conjunta, como por la naturaleza de sus ingredientes, acertadamente dosificados.

15. La apertura del envase para la extracción de los referidos productos alimenticios se realiza ejerciendo primero una presión conveniente en las antedichas zonas delimitadas por las líneas perforadas (11) y produciendo el desgarró después de la tapa o de la base por las líneas (1') merced a la tracción de las pestañas (5).

20. Debe entenderse que serán independientes del objeto de la invención los materiales, formas y dimensiones del envase descrito, siempre que las variaciones que se introduzcan no afecten a su esencialidad.

N O T A

REIVINDICACIONES

30. Se reivindica como objeto de la presente Patente de Mode



91410

lo de Utilidad:

- 1^a.- Envase con elementos autónomos para la preparación de platos culinarios de pastas alimenticias, que se caracteriza esencialmente por estar constituido por una lámina de material resistente provista de unas líneas de pliegue y otras perpendiculares a éstas y debidamente recortada según un contorno que presenta dos tapas extremas enfrentadas y dos solapas similares, provistas estas últimas de pestañas laterales, figurando junto a estas tapas y solapas dos pares de lengüetas de menores dimensiones, uno de los cuales está dispuesto en la extremidad de la lámina, que en esta región dispone de una lengüeta longitudinal de unión, todo ello para dar lugar, previo el plegado y pegado de la propia lámina, a una caja paralelepípedica completada con un tabique intermedio que determina dos compartimientos, uno de los cuales contiene una bolsa portadora de una pasta alimenticia apropiada, de preferencia macarrones, tallarines, espagueti o equivalente, en tanto que en el otro recinto se alojan, además de dos botes, uno de ellos con una salsa preparada y el otro con una grasa comestible, ambas en conserva, un sobre con queso rayado,
- 2^a.- Envase con elementos autónomos para la preparación de platos culinarios de pastas alimenticias, según la reivindicación anterior, caracterizado por el hecho de que dos de las caras del mismo poseen en sus zonas extremas contiguas a las aletas unas líneas perforadas en "U" sobre las que están aplicadas las pestañas de las solapas superponibles, en tanto que las regiones de pliegue correspondientes a las aristas longitudinales de la tapa y de dichas solapas presentan líneas igualmente perforadas, todo ello para permitir la apertura del propio envase por desgarramiento del material por tales líneas perforadas, una vez el mismo está debidamente cerrado por su fondo y boca con el oportuno pegamento.

- 5 -

91410



3^a.- ENVASE CON ELEMENTOS AUTONOMOS PARA LA PREPARACION DE PLATOS CULINARIOS DE PASTAS ALIMENTICIAS!

Sean cuales fueren las circunstancias que concurren con la esencialidad propia de la misma.

Consta la presente Memoria descriptiva de cinco páginas foliadas y mecanografiadas por una sola cara y va acompañada de dos hojas de dibujos aclarativos.

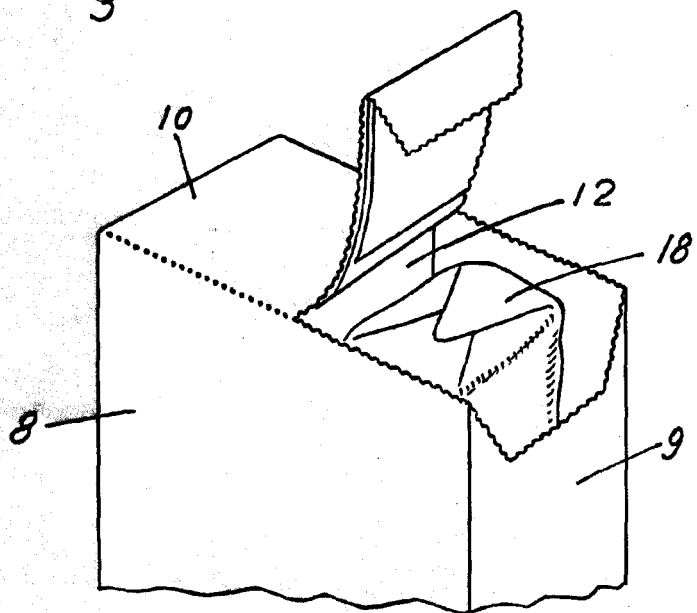
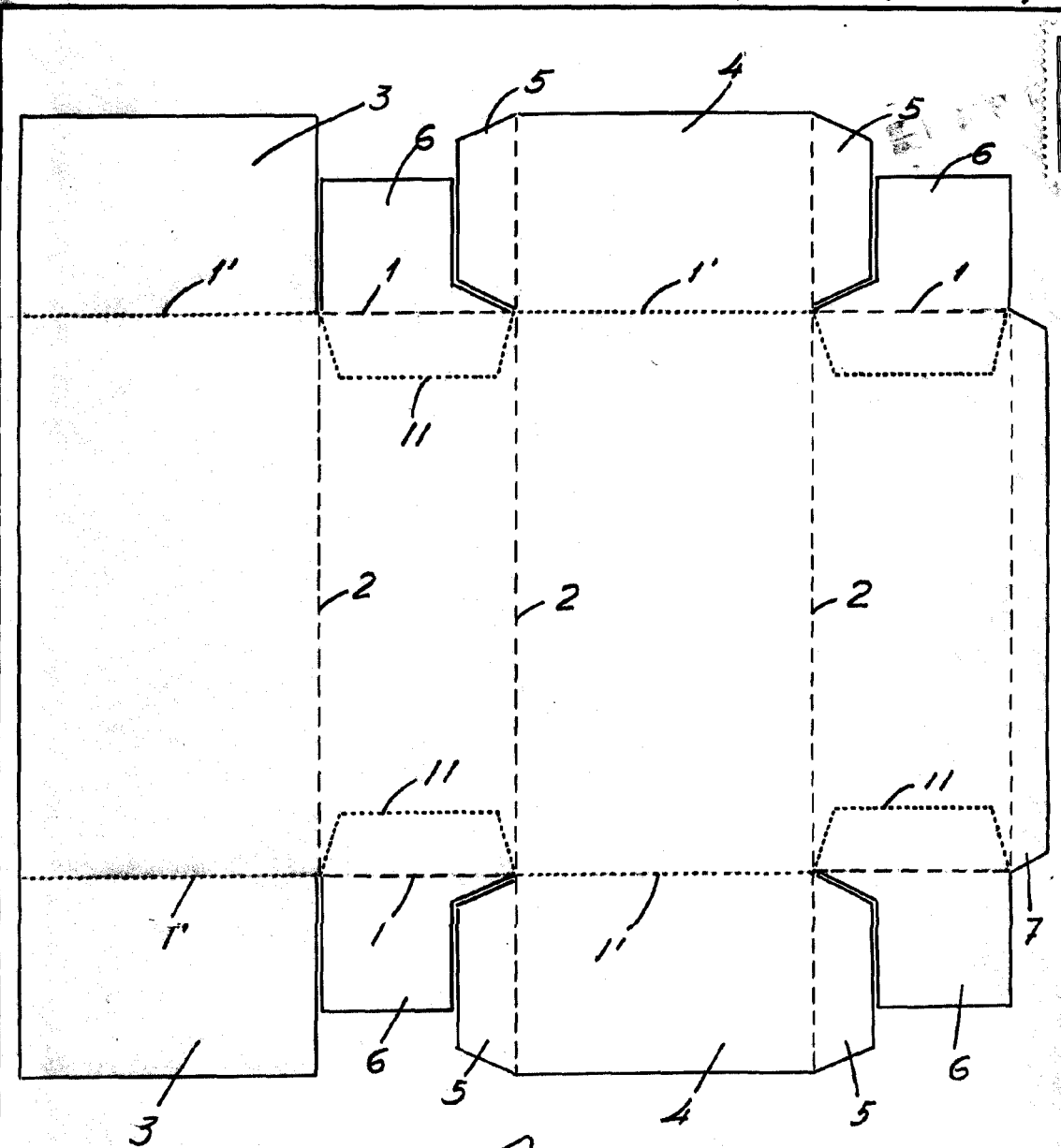
Madrid, 13 febrero de 1962

P. A.

D. Ramón Mas Pujol
D. Jaime Mas Pujol

91410

2 hojas - Hoja 1



Madrid, febrero 1962

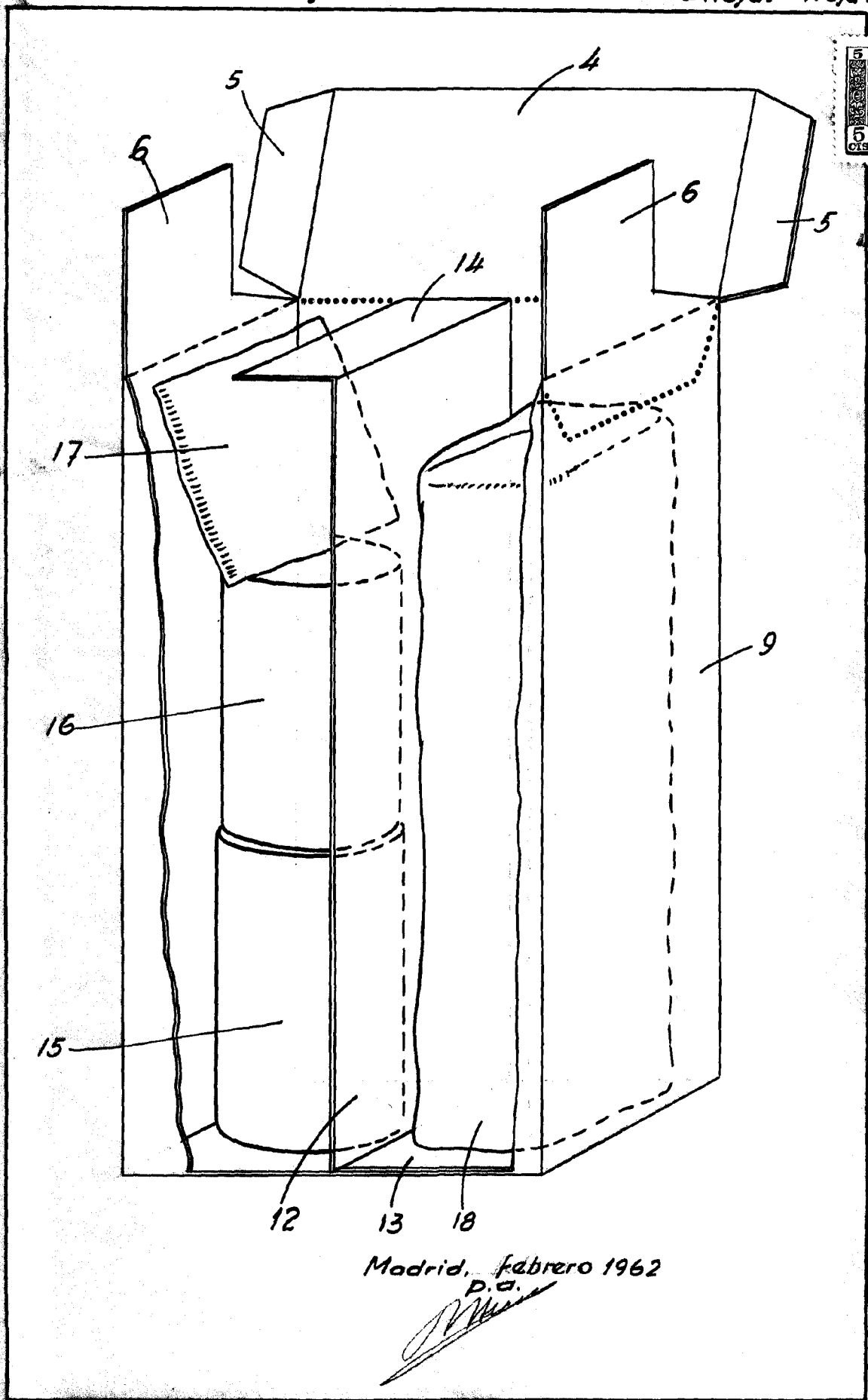
P.O.
[Handwritten signature]

[Handwritten signature]

D. Ramón Más Pujol
D. Jaime Más Pujol

91410

2 hojas - Hoja 2



Madrid, febrero 1962

P. a.
[Signature]

[Handwritten mark]