

91315-



MODELO DE UTILIDAD

por veinte años

a favor de

D. Joaquín SALAS GARRIDO

de nacionalidad española

residente en ZARAGOZA-C. Alicante núm 48-

P O R

"APARATO INDICADOR-AVISADOR PARA CONDUCCIONES DE GAS"

MEMORIA DESCRIPTIVA

Consiste el objeto del presente Modelo de Utilidad en un aparato indicador-avisador para conducciones de gas.

Hasta la fecha no se conoce en el mercado un aparato que reuna las condiciones que en sí tiene el que es objeto de este Modelo de Utilidad, caracterizado en el cuerpo de esta memoria descriptiva.

Para la mejor comprensión del objeto de este Modelo de



Utilidad se acompaña a ésta memoria descriptiva un plano explicativo de sus particularidades a título de ejemplo.

10 En la Fig A se aprecia una vista de costado y en corte del mentado aparato.

En -1- vemos a una pieza portadora de los elementos de que consta el conjunto de éste aparato.

En -2- apreciamos una pieza de empuje o pistón.

15 En -3- apreciamos una pieza para introducirse en hueco para efectuar contactos.

En -4- vemos a los bordes del hueco donde actúan las piezas antes descritas.

En -5- apreciamos la parte superior de éste conjunto y de 20 envolvente del mecanismo de acción.

En -6- vemos una chapa de extremos uno más alto que el otro a modo de vaiven para producir contactos.

En -7- son dos tornillos uno mas largo que el otro con su correspondiente tuerca dispuestos a recibir contactos según 25 actua la mentada chapa -6-.

FUNCIONAMIENTO

Una llave de abertura o cierre del depósito de gas o la entrada al piso da entrada al gas por el depósito lo que está lleno de aceite, dicho aceite empuja el pistón -2- que 30 lleva a la pieza -3- que es aislante para ponerse en contacto por la presión del pistón con la chapa -6- y ésta con el tornillo -7- poniendo a estos tornillos en comunicación, y van estos conectados a una lámpara piloto que vá puesta en la cocina o habitación estufa o en cualquier otro lugar 35 que se quiera permanezca encendida siempre que la llave siempre esté abierta, ya que al cerrarla cesa la presión y la lámpara se apaga.

En la Figura -B- se aprecia una vista a modo de corte



como la figura anterior apreciándose mejor detalle en cuanto a la acción de la parte superior de éste aparato.

Se presenta al mercado pues, un aparato muy interesante para el control a que puede aplicarse para indicar y avisar las conducciones de gas.

Sumamente fácil su funcionamiento y poco complicada su articulación de piezas, que por sus particularidades el funcionamiento es seguro.

Descrito suficientemente el objeto del presente Modelo de Utilidad, solamente cabe hacerse constar que, podrá ser objeto de mejoras siempre y cuando no se altere la esencialidad del mismo, no invalidándolo el cambio de forma ni los materiales a emplear en su fabricación o construcción.

REIVINDICACIONES

Reivindica el recurrente la propiedad y el derecho exclusivo de fabricación en España y sus Dominios del objeto del presente Modelo de Utilidad caracterizado en las siguientes reivindicaciones:

1a. Aparato indicador-avisador para conducciones de gas, caracterizado esencialmente por un cuerpo general portador de un acoplamiento lateral que cierra parte del mecanismo de control con conducto de paso y un depósito contenedor de aceite para que sirva de materia de empuje a un portador de una pieza aislante de puesta de contacto por la presión que recibe del mentado pistón.

2a. Aparato según reivindicación anterior, caracterizado esencialmente porque el conjunto anterior actúa dentro de un compartimento que lleva el cuerpo general y que, asociado a éste está la pieza envolvente de toda la articulación que, lleva un entrante para que actúe en ella la pieza-chapa en forma de vaivén que es la que recibe contacto de la pieza



70 aislante antes expresada y que se transmite el encendido  
o apagado merced a la posición de dos tornillos que efectúan el paso de la misma en combinación con una lámpara piloto.

3a. por "APARATO INDICADOR-AVISADOR PARA CONDUCCIONES  
75 DE GAS"

Sean cuales fueren las circunstancias que concurren en la esencialidad del presente Modelo de Utilidad.

Consta éste Modelo de Utilidad de cuatro hojas mecanografiadas por una sola cara, numeradas, foliadas y acompañadas de  
80 un plano explicativo a título de ejemplo.

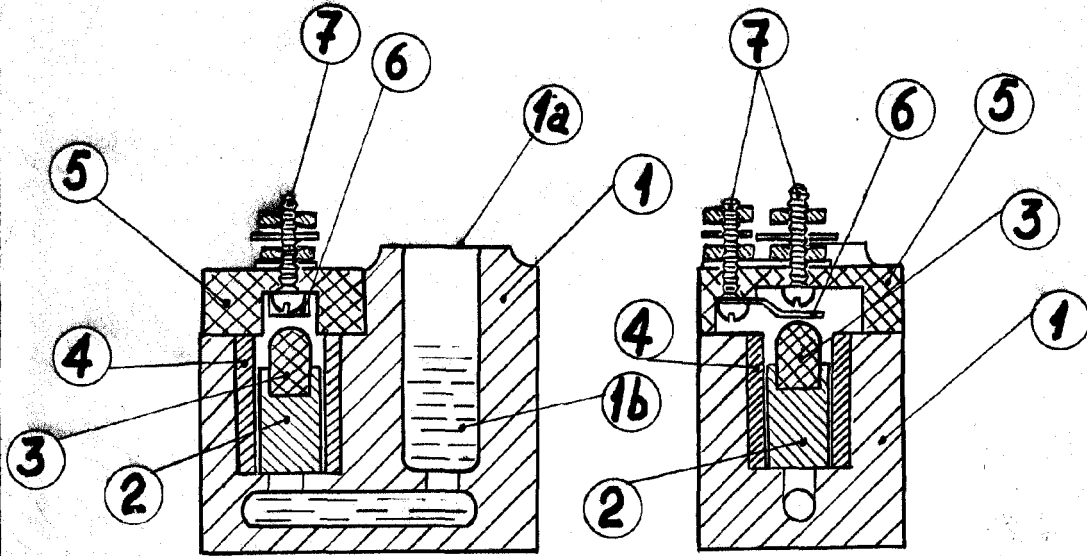
Madrid ocho Febrero de 1.962

P.A.



Fig. A

Fig. B



MADRID 4 FEBRERO DE 1962  
P.A.

Escala Variable