





a).- La retención se efectua por atracción magnética entre una pieza provista de una planchita de acero o hierro, y otra pieza dotada de pequeños y potentes imanes permanentes, de las que una va fija al marco, y la otra se monta en la hoja.

b).- De esta forma el funcionamiento es seguro, y el cierre se monta con facilidad, rapidez y limpieza.

c).- Como carece de mecanismos y de piezas móviles, su duración es practicamente ilimitada.

10 En el adjunto plano se ha representado una forma de ejecución del Modelo deque se trata.

La Fig. 1, representa la pieza portaimanes, vista de frente.

La Fig. 2, es una vista de costado de la misma.

15 La Fig. 3, representa la pieza portaplancha, en sección longitudinal, y

La Fig. 4, indica una vista de frente de la misma.

Como puede apreciarse, el cierre se compone de dos piezas, una de ellas, Fig. 1 y 2, se compone de un paralelepípedo -1- en el que van insertos pequeños y potentes imanes permanentes -2-, presentando esta pieza unos salientes -3- en los que van orificios avellanados que posibilitan montarla, atornillada, en los cantos de las hojas de las puertas.

25 En combinación con la pieza portaimanes descrita, va otra pieza, Fig. 3 y 4, compuesta por una lámina de baquelita o material análogo -4- en la que, fijada por un remache -5- va la plancha de metal magnético -6-. Esta lámina posee orificios avellanados -7- para posibilitar su montaje en el cerco.

30 La puerta queda cerrada cuando coincide la pieza



portaimanes frente a la portaplancha, determinando la atracción magnética, retención suficiente.

Este Modelo de Utilidad es realizable en cualesquiera tamaños y materiales adecuados, siendo susceptible de toda clase de modificaciones de detalle que no alteren su fundamento.

N O T A

Los puntos esenciales que se reivindican, para que sean objeto de este Modelo de Utilidad, en España, por veinte años, son los siguientes:

19.- Cierre magnético de puertas, caracterizado por que consiste en una pieza prismática en la que van embutidos, con una polaridad aomando, pequeños y potentes imanes permanentes, llevando esta pieza unos salientes dotados de orificios avellanados que permiten fijarla, atornillada, al canto de la hoja de la puerta.

20 20.- Cierre magnético de puertas, caracterizado por que, en correspondencia con la pieza portaimanes descrita en la reivindicacion anterior, se dispone de otra, plana, portadora de una planchita de un metal magnético, fijada por un remache, poseyendo la pieza orificios avellanados que permiten fijarla, por atornillado, al cerco de la puerta, en correspondencia de posición con la mencionada pieza portaimanes.

25 30.- CIERRE MAGNETICO DE PUERTAS.

Todo ello tal y como se describe en la Memoria descriptiva que antecede y se representa en el plano adjunto.

Consta la presente Memoria descriptiva de cuatro hojas, escrita a máquina por una sola de sus

- 4 - 91259



caras y de una hoja de dibujos.

Madrid, 5 de Febrero de 1.962

Maria de Loreto RODRIGUEZ RAMIREZ

P. A.

RAFAEL DE RAFAEL

a. p.

P. A. RAFAEL DE RAFAEL  
O. P. *[Signature]*

Madrid, 5 de febrero de 1.908

SECCION POR-A

FIG. 3

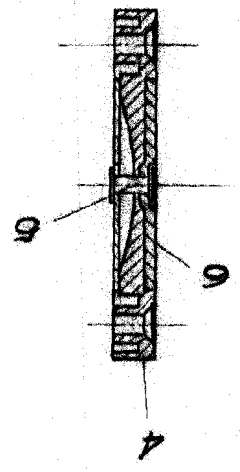


FIG. 4

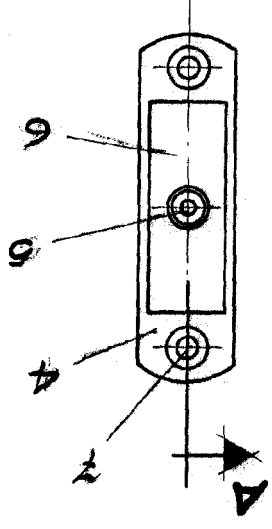


FIG. 1

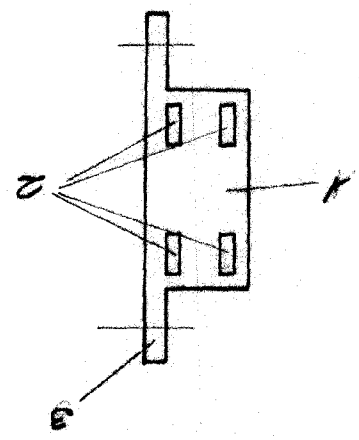
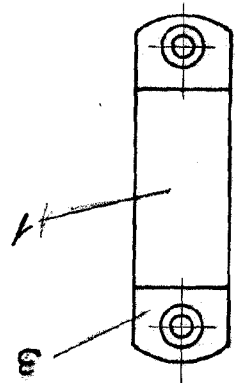


FIG. 2



91259

