



91181

*Memoria Descriptiva*

*para*

un Modelo de Utilidad por veinte años,

*a favor de*

r.s. T R A D E, S.A.

-sociedad española-

*residente en*

Bilbao - Vizcaya - Elcano, 15,

*por:*

- Dispositivo para el acoplamiento de llantas de goma en las ruedas metálicas de los carros. -

91181



5 El presente modelo de utilidad se refiere a un dispositivo para el acoplamiento de llantas de goma en las ruedas metálicas de los carros, que resuelve la necesidad que crea una disposición reciente, de sustituir las ruedas metálicas de los carros, por otras que tengan llantas de goma, para impedir el deterioro de los pavimentos, sobre los cuales se utilicen los carros, además de evitar los molestos ruidos de la rodadura de las mismas.

10 La disposición que se reivindica, consiste esencialmente en que la llanta metálica está doblada en sus dos bordes hacia el exterior, de modo que la sección transversal de la misma es una U, con los brazos formando un ángulo menor de 90° con la base, es decir, el perfil interior del hueco que así resulta es un trapecio isósceles.

15 En ese hueco se encastra la llanta de goma, la cual, en la parte que ha de quedar comprendida entre los indicados bordes de la llanta metálica, presenta unas incisiones o ranuras longitudinales, es decir, a todo lo largo de la parte interior de la llanta, sobre circunferencias paralelas, que 20 dan a dicha pieza la elasticidad necesaria para primero poder encajarse, y después permanecer sujeta.

25 Esto evita el inconveniente de otras disposiciones actuales, en las cuales la llanta de goma se desprende fácilmente de la llanta metálica, con los consiguientes inconvenientes.



91181

Dentro de las reivindicaciones que se establecen pueden fabricarse dispositivos para el acoplamiento de llantas de goma, de las formas, tamaños y materiales que se juzguen adecuados, según la aplicación concreta de que se trate, sin que tales variaciones, así como las que puedan introducirse en detalles de su presentación y organización afecten a la esencialidad reivindicada, por lo que los dispositivos para el acoplamiento de llantas de goma, en las ruedas metálicas de los carros, que se fabriquen, dentro de la idea general reseñada, con cualquiera de esas modificaciones, no serán sino variantes, igualmente comprendidas y protegidas por el presente registro.

En esta idea, las adjuntas figuras corresponden únicamente a una forma de ejecución, sin carácter alguno limitativo, que se presenta a título de ejemplo de realización, para concretar cuanto se dice en esta memoria descriptiva.

La figura 1 ilustra la vista lateral de un pequeño sector de rueda, establecida de acuerdo con lo que se reivindica.

La figura 2 muestra: a la izquierda, la proyección longitudinal de la parte de la llanta comprendida entre las secciones A-A' y B-B' sobre la figura 1; y a la derecha una de esas secciones transversales.

Con referencia a dichas figuras y a los números que sobre ellas designan las partes y detalles de los elementos

91181



representados, que interesan a los fines de esta memoria, la descripción de los mismos es como sigue;

5 La llanta metálica 2 tiene sus bordes longitudinales doblados, como claramente se aprecia en la parte de la derecha de la figura 2, con lo que la sección transversal del hueco que presenta dicha llanta, para el acoplamiento del de goma, es, como se ha dicho, un trapecio isósceles.

10 En ese hueco se encaja a presión la llanta elástica 1, que se presta a ello por las incisiones 3, las cuales, después de encajada la pieza de goma en la de hierro, presta a la primera la elasticidad necesaria para que quede perfectamente sujeta.

-----



30

62

91181

N O T A

Este registro consta de las siguientes reivindicaciones:

5

1.- Dispositivo para el acoplamiento de llantas de goma en las ruedas metálicas de los carros, caracterizado porque la llanta metálica de la rueda está doblada en sus dos bordes hacia el exterior, formando su sección transversal una U, cuyos brazos hacen con la base ángulos menores de 90°, iguales entre sí, presentando la llanta metálica un hueco de sección transversal en trapecio isósceles, con la base menor hacia el exterior, en cuyo hueco se encaja y sujeta la llanta elástica, la cual a su vez presenta en su parte interior unas incisiones, que forman ranuras circulares paralelas, para encaje y sujeción en el referido hueco.

10

15

2.- Dispositivo para el acoplamiento de llantas de goma en las ruedas metálicas de los carros.

Según se describe y reivindica en esta memoria descriptiva.

20

Se detalla e ilustra con los planos que a la misma se acompañan.

Y cuya memoria descriptiva consta de 5 hojas, foliadas y escritas a máquina por una sola de sus caras.

Madrid, a 30 ENE. 1962

GUILLERMO ROEY

P.A.

Bat.

91181

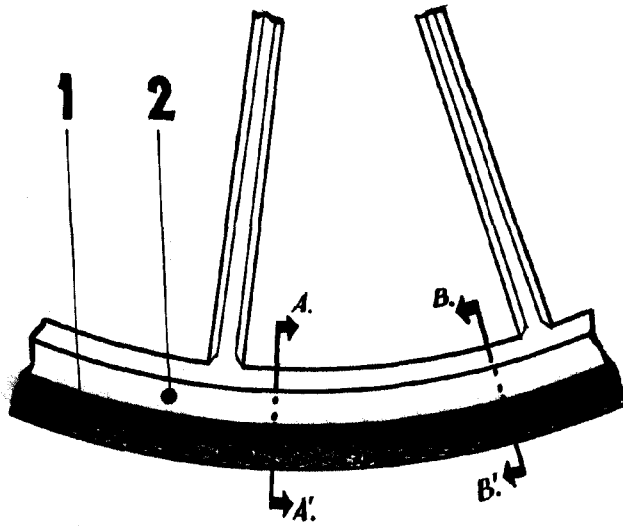


Fig. 1.

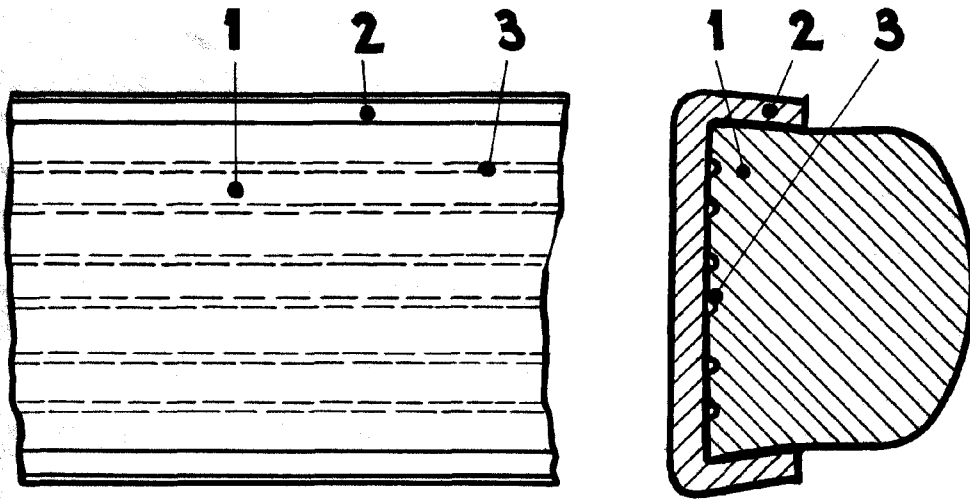


Fig. 2.

ESCALA VARIABLE

GUILLERMO ROEB

D.R.

*Guillermo Roeb*