

91179



91179

91179

MODELO DE UTILIDAD

por 20 años

por "UN SOPORTE PARA LAMPARAS", a favor de D. Félix Soler-
Quiman, de nacionalidad española, domiciliado en Barcelona,
Aribau, 153.

=====

MEMORIA DESCRIPTIVA

5. En algunos casos de iluminación del trabajo que se
está realizando en una máquina, las vibraciones o trepi-
dación causadas por el mismo trabajo o por las condicio-
nes de la máquina, transmitidas por el brazo sustentador
a la lámpara, producen un rápido deterioro de la misma,
ante la persistente oscilación del filamento incandescent
te.

El presente Modelo de utilidad se refiere a un so-
porte para lámparas, especialmente concebido para anular



los efectos dañinos de las vibraciones de las máquinas, salvaguardando de los mismos a las lámparas de incandescencia, que quedan, de este modo, protegidas contra cualquier trepidación.

5. La esencialidad de dicho soporte reside en una argolla dotada de un brazo sustentador articulado, a la cual se une, por intermedio de resortes helicoidales simétricamente distribuidos, un portalámparas que puede ser de tipo normal, con su pantalla reflectora, cuyo portalámparas queda montado en un casquillo al que se afianzan los mencionados resortes.

15. Para facilidad de las descripciones y mayor comprensión de las características que concurren en el presente Modelo, pasamos a referirnos a unos dibujos que muestran a título de ejemplo explicativo pero no limitativo, un soporte para lámparas ejecutado de acuerdo con las especificaciones contenidas en esta memoria.

20. La figura 1 es una vista en alzado del soporte en cuestión, con su portalámparas y pantalla, viéndose en la figura 2 una vista en planta de la argolla con los resortes de suspensión.

- La figura 3 muestra detalladamente el brazo sustentador articulado, una parte del cual aparece en la figura 4.

25. En estas figuras -1- es el cuerpo del portalámparas siendo -2- su tapa posterior y -3- la pantalla deflectora. Los tornillos -4-, pasantes a través de -2- y -1-, se roscan en los muñones -5- dispuestos en la parte superior del cuello de -3-, quedando acoplado entre -1- y aquellos muñones, un casquillo -6- cuyo borde libre posee taladros a los que se engarzan los extremos de sendos re-
- 30.



- 3 - 91479

sortes de expansión -7-, unidos por sus otras extremidades a una argolla -8-.

5. La sujeción, pues, del portalámparas a la argolla -8- se realiza única y exclusivamente a través de los mencionados resortes -7-, siendo dicha argolla la que se afianza a la máquina, por medio del brazo articulado que se representa en las figuras 3 y 4.

10. Dicho brazo, que arranca de un refuerzo cilíndrico -9- de la argolla -8-, comprende una varilla -10- que atraviesa un cilindro -11- terminado en una palomilla -12- de apriete, la cual puede fijar, por intermedio de una arandela grower -13-, un segundo cilindro -14- y unas plaquitas -15-, estas últimas sirviendo para la fijación inmovible del conductor -16- de alimentación.

15. El cilindro -14- comporta, unida por una tuerca -17- una pieza en ángulo -18- dotada de una ranura extrema, que permite la fijación del conjunto a la máquina.

20. Con estas articulaciones, el brazo soporte de la argolla -8- puede tomar diversas posturas, dando lugar a la mejor utilización de la propia lámpara que no se ve sometida a los nocivos efectos de las vibraciones, gracias a la amortiguación producida por la suspensión de resortes -7-.

25. Se comprende que las características especiales y dimensiones del portalámparas en sí mismo, podrán diferenciarse de las especificadas en los dibujos, así como podrá variar todo cuanto no afecte, altere, cambie o modifique la esencialidad del soporte descrito, a los efectos del presente Modelo.

30. N O T A.

Se reivindica como objeto de este registro por Mode



91479

lo de utilidad:

- 1.- Un soporte para lámparas, caracterizado esencialmente porque el cuerpo del portalámparas comprende entre sus dos mitades un casquillo en cuya ala periférica se insertan unos resortes helicoidales unidos por su otro extremo a una argolla de mayor diámetro, en la que está fijo un brazo sustentador que atraviesa un tornillo de fijación, cuya palomilla aprisiona a su vez una pinza para la sujeción del conductor y un cilindro al que está acoplada una pieza en ángulo dotada de una ranura colisa, para su inserción al puesto de trabajo.
- 5.
- 10.

Sean cuales fueren las circunstancias que concurren en la esencialidad del Modelo de utilidad definido en la anterior reivindicación, cuyo objeto es:

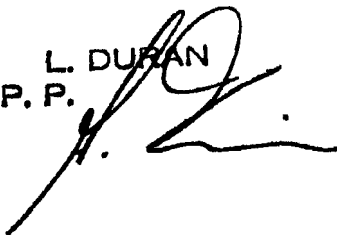
15. 2.- "UN SOPORTE PARA LAMPARAS".

Consta la presente memoria de cuatro hojas foliadas, mecanografiadas por una sola cara y del dibujo adjunto.

Barcelona, dieciseis de enero de mil novecientos se senta y dos.

P.A. de D. Félix Soler-Quiman,

L. DURAN
P. P.



94179

A-A

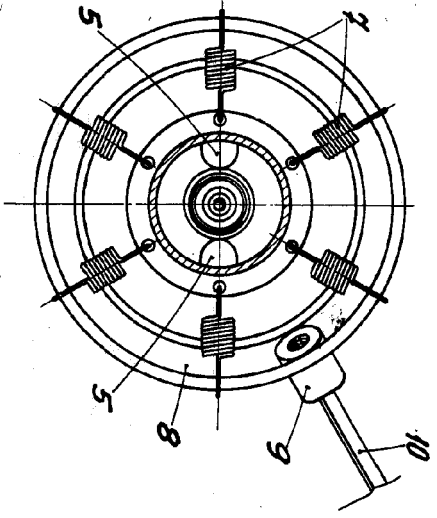


Fig. 2

B-B

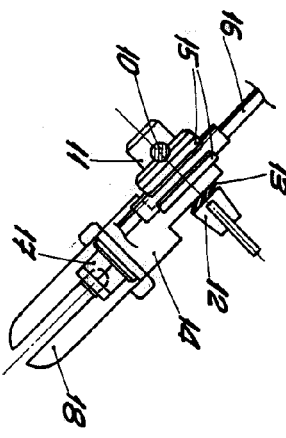


Fig. 4

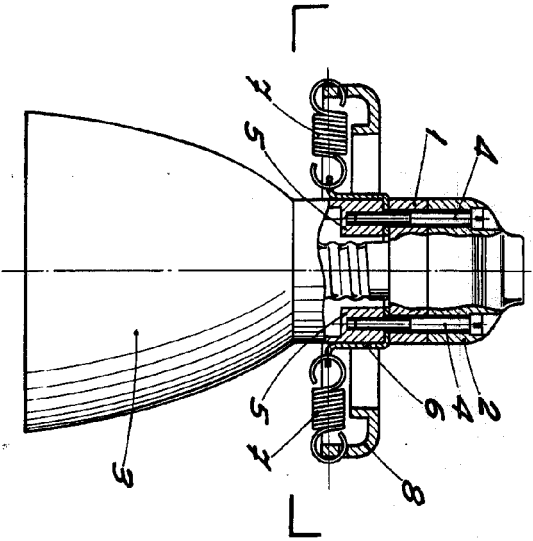


Fig. 1

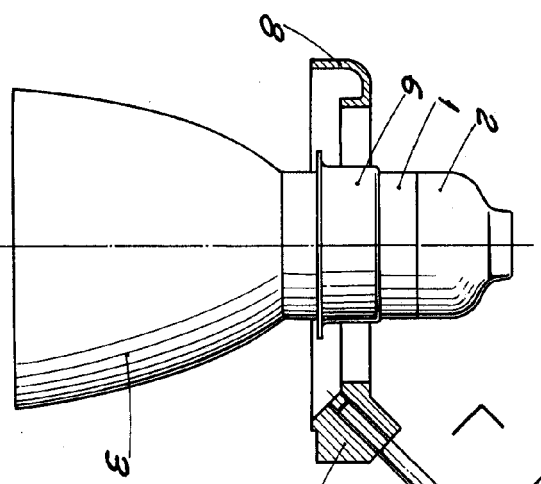
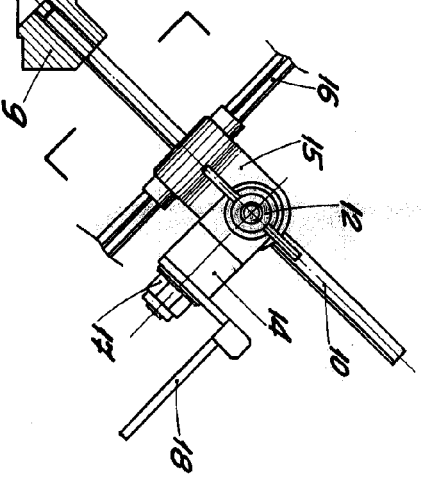


Fig. 3



ESCALA VARIABLE

BARCELONA, 16 ENERO DE 1962

L. D. QUIMAN
P. F.

[Signature]