



17

91170

91170

MODELO DE UTILIDAD

por 20 años

por "UN METRO PLEGABLE", a favor de D. Antonio Torruella Fontanillas, de nacionalidad española, domiciliado en Ma-
taró (Barcelona), Mayor, 14.

=====

MEMORIA DESCRIPTIVA

Este Modelo de utilidad se refiere a un metro plega-
ble, caracterizado en su esencialidad porque, directamen-
te obtenidos por moldeo, están previstos a cada lado del
remache que une cada una de las secciones del mismo, unos
5. abultamiento convexos que se hacen coincidir con las oque-
dades que, correspondientemente, están labradas, asimismo
de molde, en la sección que se le enfrenta para constituir
el metro en su longitud total y mantenerlo estirado cuando
interesa el empleode varias secciones alineadas.



Existen en el mercado metros plegables, es decir uni
dades de medida, constituidos por listones de madera o
metal, acoplados unos sobre otros por giro alrededor de
los ejes previstos en sus extremos, cuyos metros que se
5. utilizan para tomar medidas en carpintería, construcción
y labores que no exijan precisiones de más allá de los po
co milímetros, comportan piezas de acoplamiento en los ci
tados ejes, que por su especial diseño y elasticidad per-
miten un afianzamiento de las diversas secciones, sufi-
10. ciente para mantenerlas alineadas a fin de ejecutar correc-
tamente las mediciones.

Ahora bien, además de la complicación que comporta
la ejecución y montaje de aquellas piezas y del encareci-
miento que ello supone, los metros de madera resultan po
15. co económicos debido a su propia índole, por cuanto los
listones deben cortarse correctamente, siguiendo las ve-
tas de la madera en un cierto sentido y marcarlo después
de pintados y retocados. Por su parte los metros de acero,
sufren dilataciones, además de ser más caros si se fabri-
20. can de calidad especial.

Contrariamente a todo ello un metro fabricado por
moldeo, a base de materiales plásticos, presenta numero-
sas ventajas sin ninguno de aquellos inconvenientes. En
primer lugar pueden obtenerse directamente las divisiones,
25. de modo que ya sale de molde la regleta marcada con toda
precisión, obteniéndose todas las regletas idénticas, las
cuales deberán ser únicamente sometidas a una operación
de pintura de las líneas que señalan las divisiones. Por
otra parte dicho proceso permite tener directamente los a
30. bultamientos y encajes necesarios para conseguir el engar-
ce elástico de las distintas partes. Además un metro de ma



terial plástico no presenta ningún inconveniente con relación a pandeos, deformaciones o dilataciones y permite marcas de lápiz o tinta que pueden hacerse sobre la marcha y luego borrarlas simplemente con el dedo o un trapo, sin dejar rastro ni huella alguna. Finalmente el precio de coste de un elemento de este tipo es muy inferior al de cualquiera de los que se emplean en la actualidad.

5. Para facilidad de las descripciones, pasamos a referirnos a un dibujo que representa, a título de ejemplo explicativo, un metro plegable realizado de acuerdo con las especificaciones del presente Modelo.

10. La figura 1 representa dos secciones del citado metro unidas por un eje común, viéndose en la figura 2 y en un corte longitudinal representado en la figura 3, la disposición y naturaleza de las oquedades y salientes previstos a ambos lados del citado eje, que verifican el engarce de dichas secciones.

15. En estas figuras -1- es una de las secciones o regletas que componen el metro y -2- otra de ellas, las cuales se solapan un cierto trecho y se unen por medio de un remache -3- que se dispone en taladros correspondientes de las mismas, protegidos por medio de sendas arandelas de refuerzo -4-.

20. Sin embargo la estabilidad de la unión de ambas secciones que, para efectuar una medida, deben permanecer alineadas, no sería la debida de no mediar el efecto de engarce producido por los abultamientos -5- previstos a ambos lados de -3- en -2- que encajan en sendos vaciados practicados en la cara opuesta de la regleta adyacente -1- (figura 3).

25.

30.



Por cuanto este engarce es suficiente, se obtiene del mismo moldeo de la pieza y elimina la adición de piezas metálicas troqueladas y fabricadas aparte, el metro resulta muy práctico y de poco coste.

- 5. Todo cuanto no afecte, altere, cambie o modifique la esencia del metro descrito, será variable a los efectos del actual Modelo.

N O T A.

- 10. Se reivindica como objeto de este registro por Modelo de utilidad:

- 15. 1.- Un metro plegable, caracterizado en su esencialidad, por disponer en los extremos de las regletas que lo componen y a cada lado del taladro por el que pasa el eje de unión de cada dos de ellas, unos abultamientos convexos obtenidos por moldeo al mismo tiempo que la regleta con sus divisiones, los cuales encajan en las oquedades previstas en la cara opuesta de la regleta enfrentada y obtenidas, de igual modo, en la misma operación de moldeo que ésta.

- 20. Sean cuales fueren las circunstancias que concurren en la esencialidad del Modelo de utilidad definido en la anterior reivindicación, cuyo objeto es:

2.- "UN METRO PLEGABLE".

- 25. Consta la presente memoria de cuatro hojas foliadas, mecanografiadas por una sola cara y del dibujo adjunto.

Barcelona, diecisiete de enero de mil novecientos sesenta y dos.

P.A. de D. Antonio Torruella Fontanillas,

L. DURAN
P. P.

91170

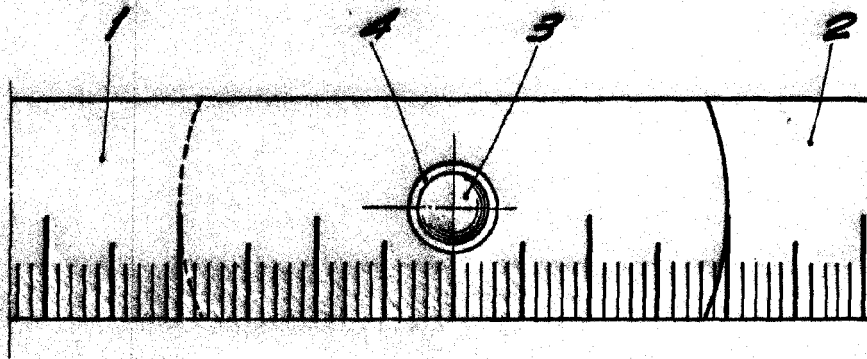


Fig. 1

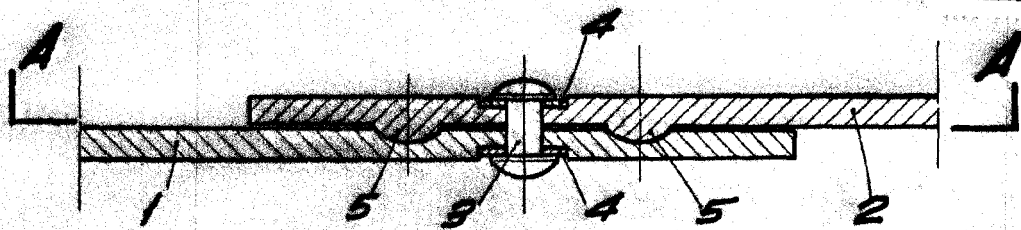


Fig. 3

A-A

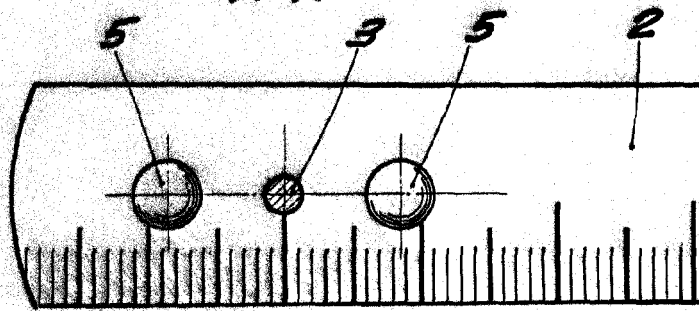


Fig. 2

BARCELONA, 17 ENERO DE 1962

L. DURAN
P. P.

ESCALA VARIABLE