

12 ENE



91049

MODELO DE UTILIDAD

a favor de

Dn. MIGUEL LLEBOT CAÑELLAS, de nacionalidad española,  
5 domiciliado en Barcelona, Torrente de las Flores nº 132,  
per:

" SOPORTE ARMABLE PARA INDICAR PRECIOS O LETENDAS "

-o00o-

MEMORIA DESCRIPTIVA

10 El presente modelo de utilidad tiene por objeto, como su enunciado indica, un soporte armable para indicar precios o leyendas, el cual cumple los fines esenciales para los que específicamente ha sido concebido con la máxima seguridad y eficacia, proporcionando notables ventajas de  
15 tipo práctico y económico.

En la actualidad, para indicar precios, reclamos, leyendas o pequeños letreros, se utilizan generalmente unas tablillas o placas en las que va grafiado el nombre, leyenda o precio que interese indicar. Ahora bien, estas  
20 placas o tablillas son de un solo cuerpo o pieza y, por tanto, el número, nombre o leyenda que en ella se indica es fijo, precisándose tantas tablillas o placas como números indicadores de precios, o leyendas de reclamo o nombres, se hayan de indicar, no pudiéndose utilizar cada tablilla o placa mas  
25 que para el número que indica o leyenda.



El presente modelo de utilidad tiene por objeto, un soporte armable para formar números, palabras o leyendas, y está constituido por una pluralidad de piezas en forma de ángulo diédrico agudo, cada una de las cuales presenta una letra o cifra, estando provistas cada una de estas  
30 piezas de una espiga en uno de sus lados y de una caja en el opuesto, para acoplo recíproco de una de las piezas con las contiguas, por simple encaje, con lo que se logra componer el número o leyenda que interese, acoplando unas piezas con o-  
35 tras hasta formar el número o leyenda que se desee.

La facilidad que ofrecen estas piezas para su armado y desarmado permite la formación de toda clase de le-  
treros, leyendas, números y demás indicaciones de forma cómoda y sencilla y en cualquier momento. Estas piezas presenta-  
40 rán el color o colores que se considere conveniente; por tanto se pueden efectuar combinaciones de gran atracción.

Estas son a grandes rasgos las características y ventajas que ofrece el presente modelo, las cuales se pondrán de manifiesto en la descripción que a continuación se  
45 da, en que para facilitar su comprensión, se hace referencia a la hoja de dibujos adjunta en que de manera un tanto esquemática y tan solo por vía de ejemplo se muestran los detalles característicos del mismo. Estos detalles se dan a título ilustrativo, con referencia a un caso de posible realización práctica  
50 del modelo; por tanto esta memoria debe ser considerada sin carácter restrictivo alguno en cuanto a formas, dimensiones, proporciones y materias se refiere.

En la hoja de dibujos adjunta:

La figura 1 muestra una vista en alzado del soporte aquí preconizado, en la que se ha efectuado un secciona-  
55



do parcial para poner de manifiesto el acoplo de unas piezas con otras.

La figura 2 muestra una vista lateral en sección según la línea A-A de la figura 1, pudiéndose apreciar en esta figura los medios de encaje de unas piezas con otras, así como la base de apoyo de las mismas.

Con referencia a las figuras enumeradas se indica con el número -1- el cuerpo de la pieza que tiene forma de ángulo diédrico agudo, constituyéndose el soporte por una pluralidad de estas piezas debidamente acopladas entre si, siendo por tanto su número variable y su superficie de ancho igualmente diferente ya que depende del número o letra que cada una de las piezas presente, presentando el número o letra en su cara frontal inclinada y su parte horizontal inferior actúa de base de apoyo. Cada una de estas piezas está provista en uno de sus laterales de una espiga o saliente -1'- y en el lateral opuesto tiene practicada una caja o vaciado -1"-, determinándose el armado o formación del soporte con la cifra o leyenda que interese por encaje de la espiga -1'- de cada pieza -1- en la caja o vaciado -1"- de la contigua, proporcionando en conjunto una superficie inclinada alargada en la que destaca el número o leyenda que interese. La penetración de las espigas -1' en los vaciados -1"- viene limitado por el tope que establecen las piezas -1- por su pié y por su cuerpo inclinado.

Como se puede apreciar por cuanto queda expuesto, el presente modelo proporciona un soporte armable para la formación de números, nombres o leyendas, por combinación de varias de las piezas que lo constituyen, siendo el ancho de cada pieza proporcionado al del número o letra que en

12 ENE



91049

la pieza se indique.

Se hace constar a los efectos oportunos que en el objeto de este modelo se podrán introducir todas aquellas variaciones de detalle que las circunstancias y la práctica pudieran aconsejar, siempre y cuando que, con las mismas, no se modifiquen las características esenciales del soporte descrito.

N O T A

Se declara de novedad en España el contenido de las siguientes

R E I V I N D I C A C I O N E S

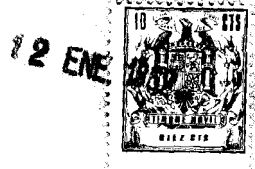
1. Soporte armable para indicar precios o leyendas, que se caracteriza por estar constituido por una pluralidad de piezas, en forma de ángulo diédrico agudo, cada una de las cuales presenta en su cara frontal inclinada una cifra o letra, combinándose estas piezas, por acoplo recíproco, para formar el número o letrero deseado, estando provista cada pieza, en uno de sus lados, de un saliente o espiga y, en el lado opuesto, tiene practicado un vaciado o caja, lo que permite el acoplo entre ellas por simple encaje del saliente de una en la caja o vaciado de la contigua.

2. SOPORTE ARMABLE PARA INDICAR PRECIOS O LEYENDAS.

Todo ello tal y como se describe y reivindica en la presente memoria que consta de cuatro hojas mecanografiadas por una de sus caras, y se ilustra en las figuras de la hoja que la acompaña.

Barcelona, 11 de enero de 1962.

P.S.



91049

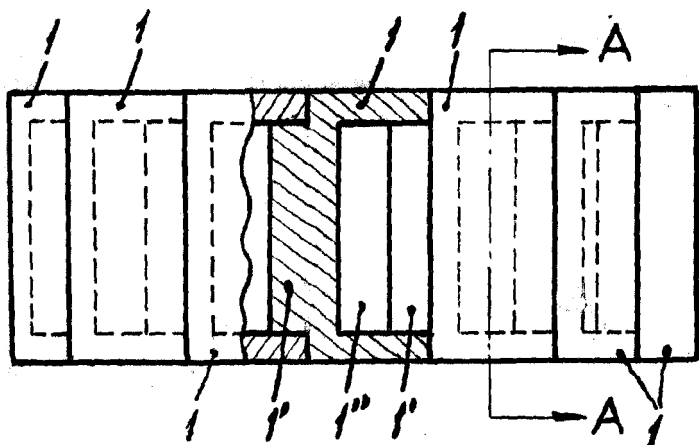


Fig. 1

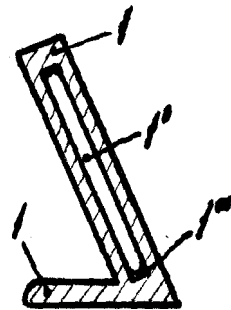


Fig. 2

ESCALA VARIABLE

Barcelona, 11 de Enero de 1962.  
P.a.