

90829-



90829

MODELO DE UTILIDAD

por veinte años

a favor de

Don Eladio HERNANDEZ PEREZ

de nacionalidad española

residente en Miranda de Ebro-Burgos- C. del Este 10.

P O R

"ARADO DE RETORNO AUTOMÁTICO"

MEMORIA DESCRIPTIVA

Consiste el objeto del presente Modelo de Utilidad en un arado de retorno automático, mejorando el modelo de Utilidad de la misma propiedad n.º 76,110.

Dicho Modelo de Utilidad consiguió un avance mecánico en
5 la labranza con los llamados arados reversibles, arrastrados por tractores provistos de elevador hidráulico, a tres puntos,

puesto que suprimió el esfuerzo violento del usuario para realizar el volteo del arado.

10 No obstante en el uso del arado se requería que el conductor accionara una palanca, cada vez que iniciaba un nuevo surco.

Esto no dejaba de ser un inconveniente, puesto que requería dedicar al arado una atención, la cual se necesitaba para la conducción del tractor.

15 Con la mejora que se introduce en la utilización del arado reversible y desplazable del Modelo de Utilidad 76,110, no se requiere en absoluto la intervención humana.

Es suficiente al labrar accionar el mecanismo elevador del tractor, para que el arado complete el ciclo y quede siempre
20 en posición correcta de labranza.

Este mecanismo adicional, consiste en una combinación de una biela doble, una articulación, una chicharra, una leva y un tensor.

25 Para la mejor comprensión del objeto del presente Modelo de Utilidad, se acompaña a ésta memoria descriptiva una hoja de planos explicativo de sus particularidades a título de ejemplo.

Consta de dos Figuras -A- y -B-.

30 Al terminar el surco el arado se encuentra en la posición de la Fig -A-, accionando el elevador hidráulico del tractor el arado se eleva, encontrando una resistencia en la pieza -19- amarrada al tractor.

35 Al producirse dicha resistencia y como el arado sigue elevándose, el tensor -16- actúa sobre el conjunto de la doble biela -15- que inicia un movimiento de traslación de atrás hacia delante. La doble biela -15- transmite por medio de la barra -14- al conjunto de chicharra formado por las piezas números -8-, -9-, -10-, y -11- el mismo movimiento.



Dicho movimiento de translación produce un movimiento de
40 giro al conjunto de la leva -7- que actúa sobre la articula-
ción formada por las piezas -4- y -5-.

Dichas piezas -4- y -5- al ser comprimidas para girar la
leva -7- actúan sobre el anillo de retención -6-, obligándo-
le a deslizarse horizontalmente.

45 Como éste anillo -6- está unido con un pasador fijo al ce-
rrojo -2-, éste se desliza a su vez saliendo de su alojamien-
to en el resbalón -1-.

Al quedar liberado el conjunto trasero del arado por des-
plazamiento del cerrojo -2- se produce el giro o reversibili-
50 dad del arado, por medio del mecanismo del modelo de Utilidad
76,110.

Como la leva al desarrollar el giro ya descrito, ha compla-
tado un ángulo de 110° con respecto a la media articulación
-4-, el rebasar el punto tangencial sobre la media articula-
55 ción -4-, el muelle situado sobre el cerrojo -2-, obliga a
través del anillo -6- a que el conjunto de articulación -4-
y -5-, vuelva a su posición de partida fig -A-.

Por la impulsión del muelle situado sobre el cerrojo -2-
transmitida a su vez por la articulación -4- y -5-, se ha obli-
60 gado a la leva -7- a describir un giro de 180° quedando en
disposición de repetir la misma fase.

Como se apreciará, se modifica grandemente el cometido de
ésta clase de aperos de labranza, presentado una nueva acción
de los mismos y mejorando notablemente lo ya conocido.

65 Descrito suficientemente el objeto del presente Modelo de
Utilidad solamente cabe hacerse constar que, podrá ser objeto
de mejoras, siempre y cuando no se altere la esencialidad del
mismo, no invalidándolo el cambio de forma ni el material pa-
ra su fabricación.



70

REIVINDICACIONES

Reivindica el recurrente la propiedad y el derecho exclusivo de fabricación en España y sus Dominios el objeto del presente Modelo de Utilidad, caracterizado en las siguientes reivindicaciones;

75

1a. Arado de retorno automático, caracterizado esencialmente por una doble biela accionada por el movimiento elevador del hidráulico del tractor que a su vez transmite dicho movimiento a una chicharra.

80

2a. Arado según reivindicación anterior, caracterizado esencialmente por una chicharra que transmite el movimiento a una leva.

3a. Arado según reivindicaciones anteriores, caracterizado esencialmente por una leva que acciona a una articulación.

85

4a. Arado según reivindicaciones anteriores, caracterizado esencialmente por una articulación que acciona a un cerrojo.

5a. Arado según reivindicaciones anteriores, caracterizado esencialmente por el movimiento inverso de articulación, leva.

90

6a. Por "ARADO DE RETORNO AUTOMATICO"

Sean cuales fueren las circunstancias que concurran en la esencialidad del presente Modelo de Utilidad, caracterizado en el cuerpo de ésta memoria descriptiva.

95

Consta ésta memoria descriptiva de cuatro hojas, mecanografiadas por una sola cara, numeradas, foliadas y acompañadas de un plano explicativo a título de ejemplo.

Madrid nueve de Enero de 1962

P.A.

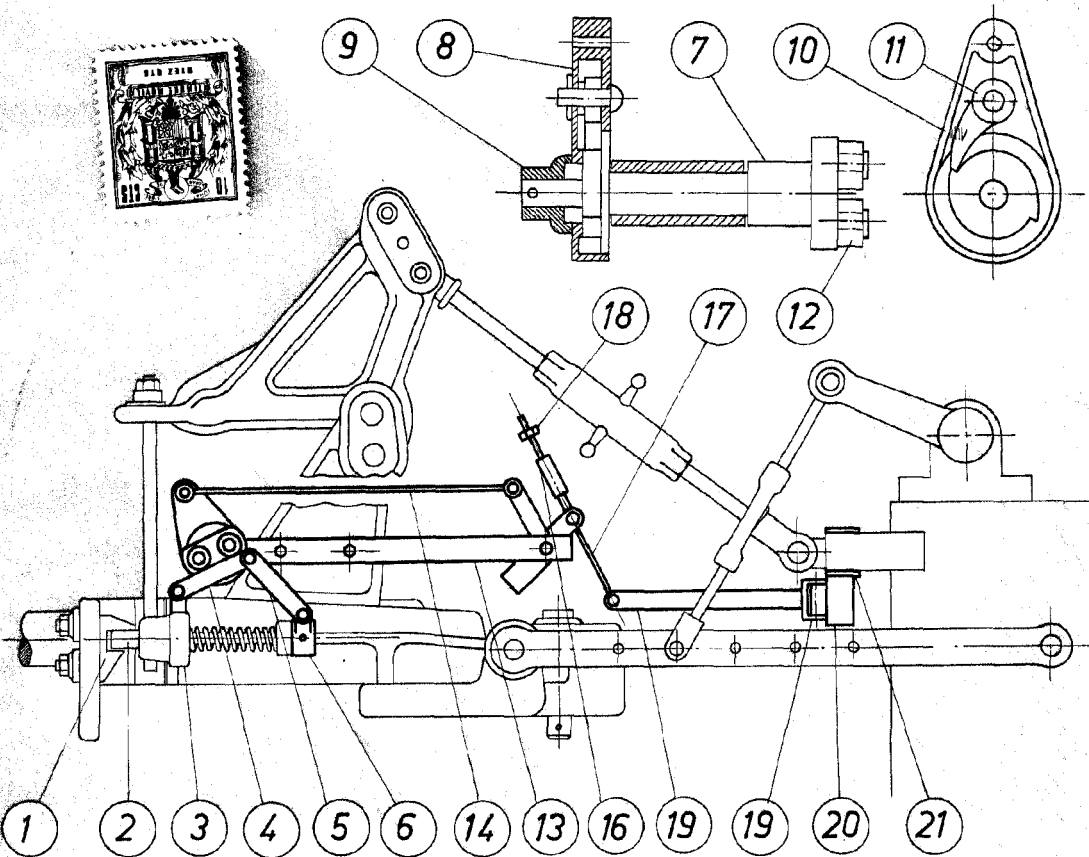


Figura A

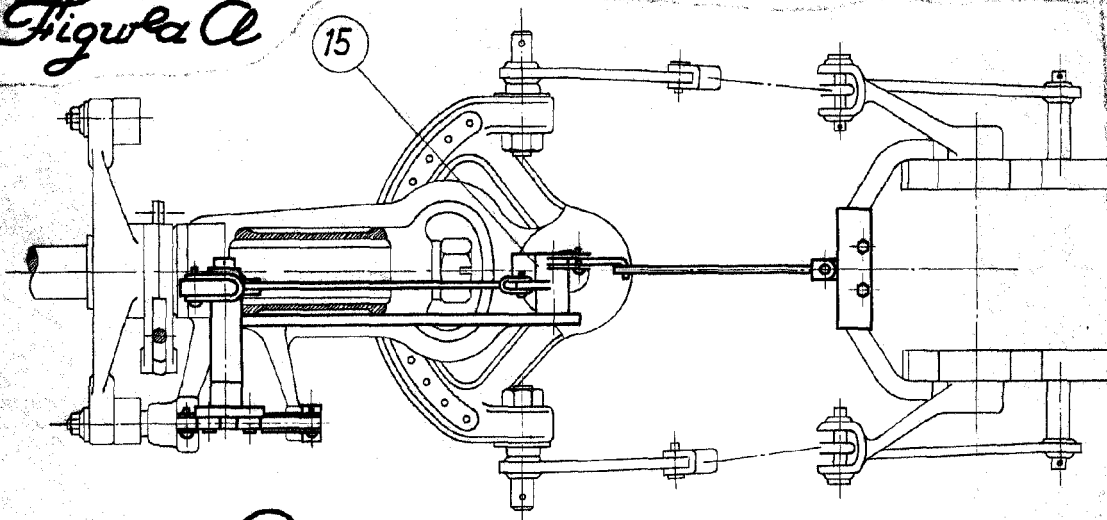


Figura B

Madrid Enero 1962

Escala variable

B. O.