

90803-



Solicitud de Modelo de Utilidad

por un Nuevo Enganche, a favor de Sebastian Morales Viera,
domiciliado en Andrés Mellado, 27, 1ª, D-Madrid.

Nota descriptiva

5 La peculiaridad de este enganche, especial para el calz-
zado, es que desengancha presionando unas pestañas laterales.

Nota reivindicatoria

1.-Nuevo Enganche compuesto de dos piezas. Una es una lá-
mina rectangular que vuelve paralelamente sobre sí misma:
10 el plano superior lleva dos pestañas hacia abajo para su-
jetar la otra pieza, permitiéndole sólo el desplazamiento en
el plano paralelo. Estas pestañas además del doblez para su-
jetar la otra pieza, llevan otro para dejar espacio al des-
plazamiento del plano inferior. Este plano lleva agujero pa-
15 ra recoger el extremo de la pestaña de enganche. El plano
inferior termina en pestaña hacia arriba, normal a él, para
sujetar la pieza de enganche. Este plano inferior lleva tam-
bién dos pestañas laterales, que sobresalen un poco a ambos
lados del plano superior, para, presionando en ellas, efectuar
20 el desenganche. La otra pieza es rectángulo con ranuras apro-
piadas al enganche.

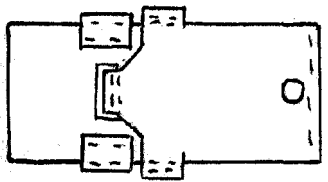
2.-Nuevo Enganche.

Madrid, 5 de enero de 1962.

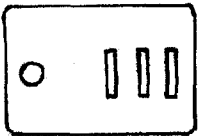
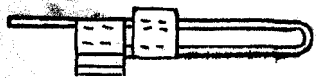
S. Morales

SEBASTIAN MORALES

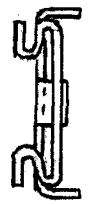
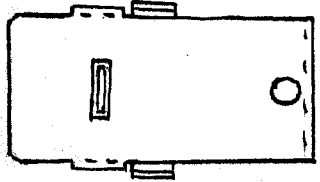
NUEVO ENGANCHE



90803



F. 2



F. 1

Madrid, 5 de enero de 1962

S. Morales

✓

