

90802

90802



Solicitud de Modelo de Utilidad

por un Nuevo Enganche, a favor de Sebastián Morales Viera, domiciliado en Andrés Mellado, 27, 1^a, D-Madrid.

Memoria Descriptiva

5 Este enganche tiene especial aplicación para los extremos de las cintas de alguna anchura que suelen anudarse, fijando distancias y facilitando la operación.

Consta de dos piezas fundamentales. Una de ellas es una chapa rectangular que dobla sobre sí misma: el plano inferior tiene unas pestañas laterales que doblan sobre sí mismas para sujetar la otra pieza, y puede llevar un agujero para facilitar el desplazamiento del extremo del otro plano. Este extremo forma una U o doble diedro cuyo extremo penetra en la ranura de la otra pieza fundamental, pudiendo apoyarse en las pestañas del plano inferior. La otra pieza fundamental es una lamina rectangular con ranura apropiada para el enganche en la otra. Las piezas fundamentales llevan cada una un agujero por un extremo para los extremos correspondientes de la cinta.

N O T A

20 Se reivindica como objeto de este Modelo:

1.-Un Nuevo Enganche compuesto de dos piezas rectangulares. Una es de material elástico y dobla sobre sí misma: en el plano inferior lleva unas pestañas laterales para sujetar la otra pieza, impidiéndole alejarse pero no su desplazamiento paralelo y puede llevar agujero apropiado para facilitar el desplazamiento, dándole mayor amplitud, del extremo libre del otro plano. Este extremo forma una U o doble diedro, unido por un extremo de la U al plano. El lado libre de la U o plano final del doble diedro penetra en la ranura de la otra pieza, para fijarla impidiéndole su desplazamiento paralelo. Este lado de la U puede apoyarse, sin impedir su movimiento, en las pestañas del plano inferior. La otra pieza es una lámina rectangular con ranura para el lado libre de la U de la otra.

35 2.-Nuevo Enganche
Madrid, 5 de enero de 1962.

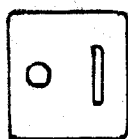
S. Morales

90802

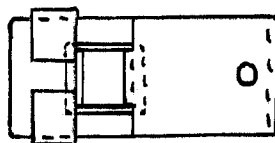
HOJA UNICA

SEBASTIAN MORALES

NUEVO ENGANCHE



F2



F.1

Madrid, 5 de enero de 1962

S. Morales

