

90747-



=90747

MODELO DE UTILIDAD

por 20 años

por "UN DISPOSITIVO DE UNION PARA CORREAS TRAPEZOIDALES",
a favor de Industrias Guillén, S.A., de nacionalidad espa-
ñola, domiciliada en Barcelona, Avda. Roma, 33.

=====

MEMORIA DESCRIPTIVA

El dispositivo de unión para correas trapezoidales que se describe por el presente Modelo de utilidad se caracteriza por su robustez mecánica y su facilidad de colocación, simplificada al máximo al realizarse a través de dos únicos tornillos, uno en cada extremo de la correa a empalmar.

5. Cuando se trata de transmitir un par entre dos máquinas o un motor y un aparato mecánico, el empleo de correas simplifica y abarata extraordinariamente la operación, a



menor de precisar una extremada exactitud en la transmisión del movimiento, por cuanto ni el coste ni el mantenimiento o reposición de tales correas son tan onerosos como la resolución del problema a base de cadenas o engranajes de relación de transmisión constante.

5.

Para el cosido de correas planas, sean éstas de goma reforzada o de cuero, existen múltiples dispositivos o grapas colocables a mano o con máquinas especiales; pero en el caso de querer unir correas trapezoidales, los engarces existentes resultan poco prácticos.

10.

Dado que son cada vez más empleadas las correas de sección trapezoidal, sobre todo cuando las distancias entre ejes de ruedas motora y arrastrada no son excesivas, es preciso disponer de un elemento de unión sencillo y eficaz.

15.

A ello atiende el presente Modelo, cuyas ventajas derivan propiamente de su estudiado diseño.

20.

La característica esencial del citado dispositivo de unión, radica en el hecho de estar constituido por dos herrajes iguales, formados por una pletina doblada para dar lugar a dos ramas paralelas de longitud y anchura diferente, cuyo tramo de unión presenta una zona curvada en la que se acopla uno de los rodillos de un elemento de cadena de bicicleta, que relaciona los citados herrajes y por tanto une fuertemente los extremos de las correas a los que éstos van fijados a través de sendos tornillos que traspasan las ramas paralelas mencionadas.

25.

El dibujo a que pasamos a hacer referencia, ayudará a la descripción y comprensión de las particularidades del presente Modelo, por cuanto representa con todo detalle, un dispositivo de unión para correas trapezoidales, ejecutado según lo que se especifica en la presente memoria.

30.



La figura 1 es una vista en alzado, seccionada, del dispositivo en cuestión, cuya sección transversal se muestra en la figura 2, correspondiendo las 3 y 4 a sendas vistas en planta, por la cara superior e inferior, respectivamente.

5.

Según tales figuras, el dispositivo de unión comprende dos herrajes iguales, constituidos por una pletina doblada para formar dos ramas paralelas -1-2- de las cuales la inferior -2- es más estrecha y corta, en consonancia con las características de la sección trapecial de la propia correa -3-, cuyas ramas se aplican respectivamente contra las caras superior e inferior de -3- y quedan relacionadas por un tornillo pasante -4- que atraviesa, asimismo la propia correa, estableciendo con ella una unión muy robusta.

10.

15.

Las ramas -1-2- de la pletina que constituye los herrajes mencionados, son prolongación de un estrecho tramo central dotado de una zona curvada -5- en la que se acopla uno de los rodillos -6- de un elemento de cadena de bicicleta, completado por las placas laterales -7-. Este elemento es el que relaciona los dos herrajes, a la vez que permite la movilidad necesaria a los cambios de curvatura que sufre la propia correa -3-, al transcurrir desde la rueda motora a la arrastrada.

20.

25.

Las dimensiones generales de la unión descrita, son menores que las de la correa a la que se aplica, con el fin de evitar partes salientes que puedan golpear las poleas de transmisión, aunque los resaltes que forzosamente aparecen en la cara inferior de la propia correa no representan estorbo alguno, por albergarse en la garganta adicional, prevista en todas las poleas diseñadas para trabajar con correas trapezoidales.

30.



Todo cuanto no afecte, altere, cambie o modifique la esencia del dispositivo descrito, será variable a los efectos del actual Modelo.

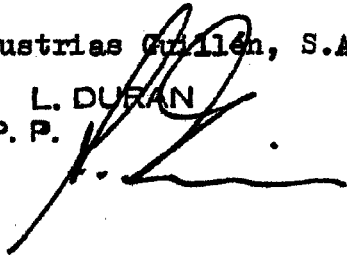
N O T A.

5. Se reivindica como objeto de este registro por Modelo de utilidad:
- 1.- Un dispositivo de unión para correas trapezoidales, caracterizado en su esencialidad, por comprender dos herrajes iguales constituidos por una pletina doblada formando dos ramas paralelas, la inferior de las cuales es más estrecha y corta, en consonancia con las características de la sección trapezoidal de la propia correa, cuyas ramas se aplican respectivamente contra las ramas superior e inferior de la misma y quedan relacionadas por una parte, por un tornillo pasante que las atraviesa y por otra a través de un estrecho tramo central con una zona curvada en la que se acopla libremente un rodillo, unido al situado en el otro herraje, por medio de sendas placas laterales rígidas.
- 10.
- 15.
20. Sean cuales fueren las circunstancias que concurren en la esencialidad del Modelo de utilidad definido en la anterior reivindicación, cuyo objeto es:
- 2.- "UN DISPOSITIVO DE UNION PARA CORREAS TRAPEZOIDALES".
- Consta la presente memoria de cuatro hojas foliadas, mecanografiadas por una sola cara y del dibujo adjunto.
- 25.
- Barcelona, once de diciembre de mil novecientos sesenta y uno.

M

P.A. de Industrias Guillén, S.A.,

L. DURAN
P. P.



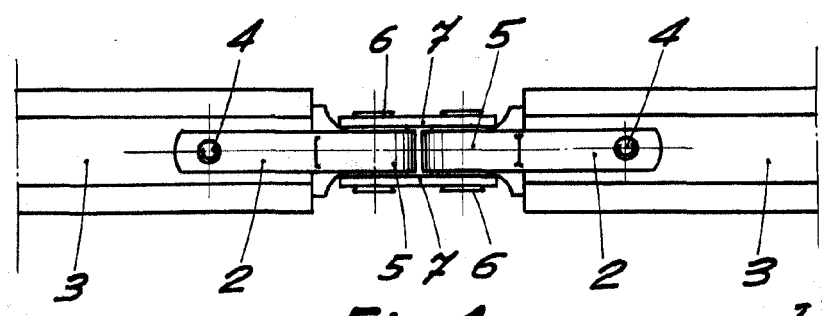


Fig. 4

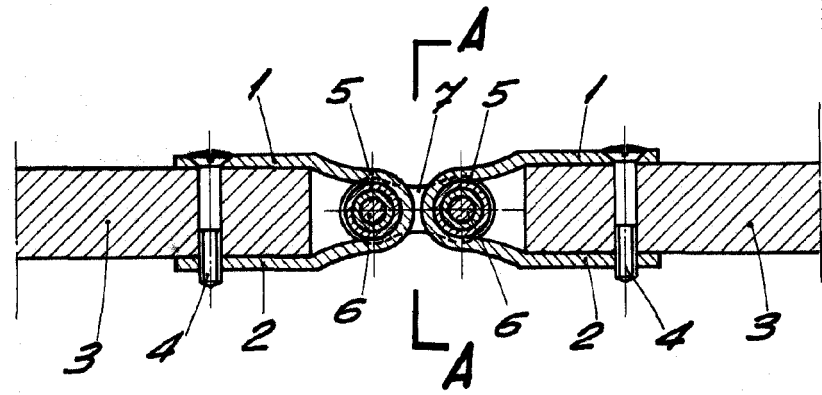


Fig. 1

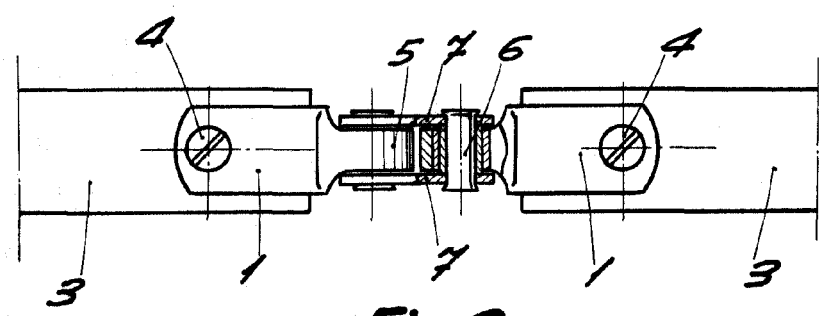


Fig. 3

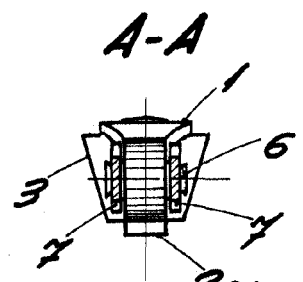


Fig. 2

2 BARCELONA, 11 DICEMBRE DE 1961

L. DURAN
P. P.

ESCALA VARIABLE