

80081 - 77



90681

MODELO DE UTILIDAD

por 20 años

por "UNA UNION PARA CORREAS TRAPEZOIDALES", a favor de Industrias Guillén, S.A., de nacionalidad española, domiciliada en Barcelona, Avenida de Roma, 33.

=====

MEMORIA DESCRIPTIVA

Este Modelo de utilidad se refiere a una unión para correas trapezoidales, esencialmente caracterizada por su robustez mecánica y facilidad de colocación, siendo al propio tiempo desarmable a través de la pieza en forma de doble gancho, que une los dos herrajes fijos a los extremos de las correas a empalmar.

Cuanto se trata de transmitir un par entre dos máquinas, o un motor y un aparato mecánico, el empleo de correas simplifica y abarata extraordinariamente la ope



5 ración, a menos de precisar una extremada exactitud en la transmisión del movimiento, por cuanto ni el coste ni el mantenimiento o reposición de tales correas son tan onerosos como la resolución del problema a base de cadenas o engranajes de relación de transmisión constante.

10 Para el cosido de correas planas, existen multitud de dispositivos o grapas colocables a mano o con máquinas especiales; pero en el caso de la unión de correas trapezoidales, cada vez más empleadas cuando las distancias entre ejes de ruedas motora y arrastrada no son muy grandes, los engarces existentes resultan poco prácticos.

15 La unión que nos ocupa reúne una serie de ventajas de utilización práctica, derivadas de su estudiado diseño. Su característica esencial reside en el hecho de estar constituida por dos herrajes iguales, formados por una pletina doblada para dar lugar a dos ramas paralelas de longitud y anchura diferente, cuyo tramo de unión
20 presenta un abultamiento en el que se ubica un pasador que sirve de afianzamiento a una pieza en forma de doble gancho por medio del cual se relacionan los dos herrajes y, por tanto, los extremos de las correas a los que estos van fijados a través de sendos tornillos que
25 traspasan las ramas paralelas mencionadas.

Los dibujos a que pasamos a hacer referencia, ayudarán a la descripción y comprensión de las particularidades del presente Modelo, por cuanto representan con todo detalle, una unión para correas trapezoidales eje
30 cutada según lo que se especifica en la presente Memoria.



La figura 1 es una vista en planta, por la cara inferior, de la unión mencionada; mostrándose una sección longitudinal en alzado en la figura 2; una vista en planta por la cara superior, en la figura 3 y una sección transversal según A-A en la figura 4.

Según estas figuras, dicha unión comprende dos herrajes iguales, constituidos por una pletina doblada para formar dos ramas paralelas -1-2-, de las cuales la inferior -2- es más estrecha y corta, en consonancia con las características de la sección trapezoidal de la propia correa -3-, cuyas ramas se aplican respectivamente contra las caras superior e inferior de -3- y quedan relacionadas por un tornillo pasante -4- que atraviesa así mismo la propia correa, estableciendo con ella una unión muy robusta.

Las ramas -1-2- de la pletina que constituye los herrajes mencionados, son prolongación de un tramo central dotado de un abultamiento saliente formado al aplastar, sobre un pasador -5- con sendas valonas tope -6-, los brazos -7- que resultan a cada lado de una ventana apaisada -8- ejecutada en aquel tramo central.

Los herrajes descritos, quedan fuertemente relacionados, por medio de una pieza -9- en forma de doble gancho, que se interpone abrazando dichos pasadores -5-, con sus ramas pasantes a través de las ventanas -8-. La unión así establecida tiene la suficiente movilidad para permitir los cambios de curvatura que sufre la propia correa -3- al transcurrir desde la rueda motora a la arrastrada.

Las dimensiones generales de la unión descrita, son menores que las de la correa a la que se aplique, con



el fin de evitar partes salientes que puedan golpear las poleas de transmisión, si bien los resaltes que forzosa-
mente aparecen en la cara inferior de la propia correa no
representan estorbo alguno, por albergarse en la gargan-
5 ta adicional, prevista en todas las poleas diseñadas pa-
ra trabajar con correas trapezoidales.

Todo cuanto no afecte, altere, cambie o modifique la
esencia de la unión descrita, será variable a los efec-
tos del actual Modelo.

10 N O T A.

Se reivindica como objeto de este registro por Modelo
de utilidad:

1.- Una unión para correas trapezoidales, caracterizada
esencialmente por comprender dos herrajes iguales consti-
15 tuídos por una pletina doblada formando dos ramas parale-
las, la inferior de las cuales es más estrecha y corta, en
consonancia con las características de la sección trape-
cial de la propia correa, cuyas ramas se aplican respec-
tivamente contra las caras superior e inferior de la mis-
20 ma y quedan relacionadas por una parte por un tornillo
pasante que las atraviesa y por otra de un tramo central
dotado de un abultamiento saliente en el que se retiene un
pasador que sirve de afianzamiento a un doble gancho de
quita y pon cuyos brazos pasan alrededor de aquel pasador
25 y a través de una ventana alargada prevista en el citado
tramo central.

Sean cuales fueren las circunstancias que concurren
en la esencialidad del Modelo de utilidad definido en la
anterior reivindicación, cuyo objeto es:

30 2.- "UNA UNION PARA CORREAS TRAPEZOIDALES".

Consta la presente memoria de cinco hojas foliadas,
mecanografiadas por una sola cara y de los dibujos uni-

11D



90681

dos a la misma.

Barcelona, once de diciembre de mil novecientos se
senta y uno.

P.A. de Industrias Guillén, S.A.,

L. DURAN
P. P.

C/

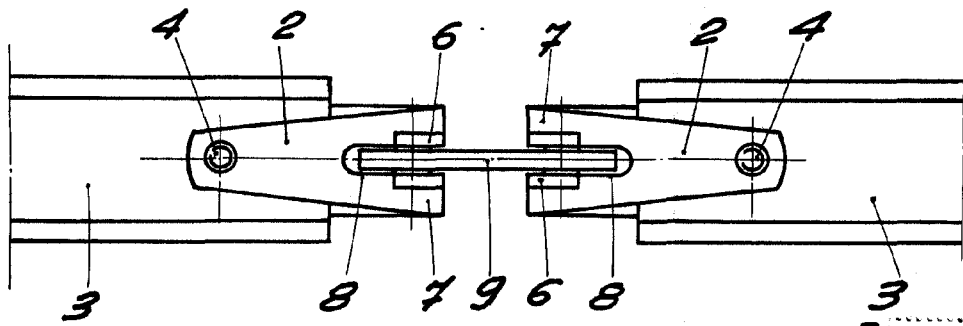


Fig. 1

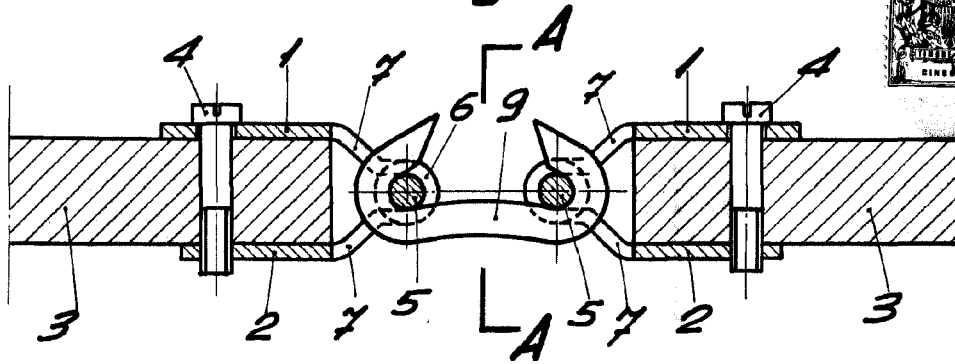


Fig. 2

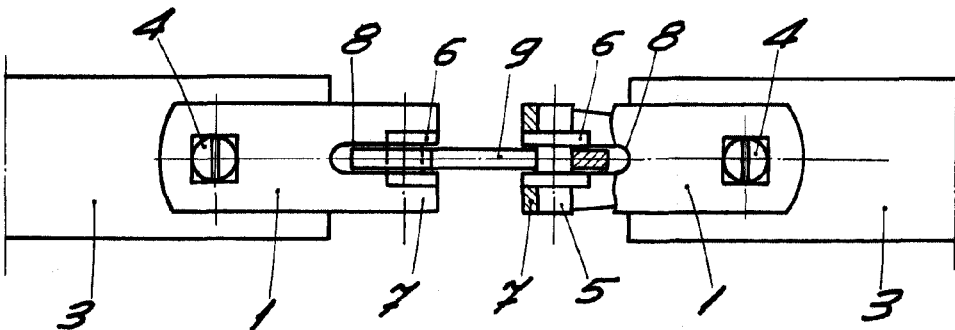


Fig. 3

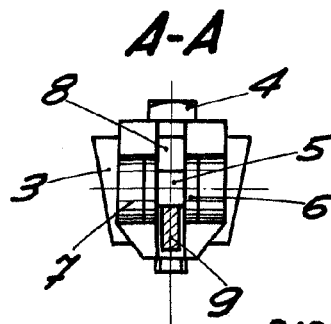


Fig. 4

BARCELONA, 11 DE DICIEMBRE DE 1961
L. DURAN
P. P.

ESCALA VARIABLE