

90663



90663

C.G.

- 1 -

## *Memoria Descriptiva*

*para*

un Modelo de Utilidad  
por veinte años en España

*a favor de*

Juguetes y Estuches, S.A.  
- sociedad española -

*residente en*

Ibi ( Alicante )  
Apartado nº 2

*por:*

\* METRALLETA DE JUGUETE \*

=====



90663

El presente modelo de utilidad se refiere a una metralleta de juguete de doble cañón, que tiene el triple atractivo de que al apretar en su gatillo, se producen los ruidos y luces correspondientes a los disparos, y al mismo tiempo, por los tubos transparentes de los cañones del arma, se ven moverse unas piezas de color, que simulan las balas en su movimiento, sin llegar a salir al exterior.

El mecanismo del juguete está constituido, esencialmente, por un sistema de engranajes, que se ponen en movimiento por la acción de un sector dentado del gatillo, cuyos engranajes mueven:

- un eje, con un codo en cada uno de sus extremos, articulado a una biela, que a su vez lo está a la pieza que se desplaza en el interior del correspondiente tubo transparente, para simular las balas; cuyos codos son diametralmente opuestos, para que el movimiento de esas balas sea alternativo;

- un balancín, accionado por uno de esos codos, contra la tensión de un resorte recuperador, y que por su otro extremo golpea la caja de resonancia que produce los ruidos que simulan los disparos;

- un disco con su contorno cubierto de esmeril, que al rozar en una piedra de mechero, colocada en el extremo de un resorte de lámina, dá lugar a las chispas que aparentan los fogonazos de los disparos.

El mecanismo va alojado entre dos semicar-



3.-

90663

casas, la inferior unida al culatín del arma, y la superior que presenta una ventana, con una pieza transparente de color, para dejar salir al exterior los mencionados fogonazos; además, en esa carcasa posterior, detrás de la indicada ventana, van dispuestas unas ranuras longitudinales, que quedan sobre la caja de resonancia, para dar salida a los correspondientes sonidos.

Dentro de las reivindicaciones que se establecen pueden fabricarse metralletas de juguete, de las formas, tamaños y materiales que se juzguen adecuados, sin que tales variaciones, así como las que puedan introducirse en detalles de su presentación y organización afecten a la esencialidad reivindicada, por lo que las metralletas de juguete que se fabriquen, dentro de la idea general reseñada, con cualquiera de esas modificaciones, no serán sino variantes, igualmente comprendidas y protegidas por el presente registro.

En esta idea, las figuras corresponden a una forma de ejecución, sin carácter alguno limitativo, que se presenta a título de ejemplo de realización, para concretar cuanto se dice en esta memoria descriptiva.

La fig. 1 ilustra la vista longitudinal de conjunto, por uno de sus costados, de una metralleta de juguete, establecida de acuerdo con lo que se reivindica, habiendo prescindido de una parte de la carcasa, para dejar ver la disposición interior.



90663

La fig. 2 es una vista parcial, por la parte superior de dicha carcasa.

La fig. 3 es la proyección en planta del juguete, desprovisto de la carcasa que cubre su parte superior.

La fig. 4 detalla esquemáticamente, en vista lateral, el mecanismo del juguete. En A-B se indica, sobre la fig. 3 la sección que dá lugar a esta vista.

Con referencia a dichas figuras y a los números que sobre ellas designan las partes y detalles del juguete representado, que interesan a los fines de esta memoria, la descripción del mismo es como sigue:

Está constituido por la culata 1 (figs. 1 y 3), que se prolonga en la parte que constituye el soporte del arma, de la que sobresale inferiormente el gatillo 23, delante del cual va el apoyo para los otros dedos con que se coge el arma. La carcasa se compone de una parte inferior 4, chasis o soporte de los mecanismos, y otra superior 3, que cierra el alojamiento de los mismos, con las pestañas 2 y lenguetas correspondientes de unión entre ellos.

En la parte posterior del alojamiento formado por las semicarcasas 3 y 4, va dispuesta la caja de resonancia 5, debajo de la cual está dispuesta la palanca 6, que al golpearla (como después se explica) produce los ruidos que simulan los disparos.

Delante de esa caja de resonancia, está montada en el soporte 22 la caja 14 o chasis de los mecanismos.



90663

en el cual van dispuestos los engranajes que dan lugar, al accionar el gatillo 23, al movimiento del eje doblemente acodado 12 (fig. 2), que mueve las bielas 13, conectadas a su vez a las escuadras 20, portadoras de las piezas alargadas 25 y 26, que simulan las balas, las cuales se mueven guiadas en su parte anterior por la pieza 33, que cierra el frente de la casa, la cual está provista de aletas, que entran en las ventanillas 28, dispuestas al efecto en las dos semicarcasas. Las aletas 19 sujetan la articulación a las bielas.

Ambas semicarcasas llevan, además, delante de esas ventanas, una pestaña hacia el interior que coge el borde de la cubierta de plástico transparente 24, que simula los cañones del arma y el refrigerador.

El gatillo 23 (fig. 4), al girar alrededor del eje 40, contra la acción del resorte 41, mueve al piñón 39, que con el engranaje 34 gira alrededor del eje 38, dando lugar al movimiento sucesivo del sistema de engranajes, constituido por los piñones 32 y 36 y ruedas dentadas 11 y 35, que dan lugar al movimiento de la rueda 21, que hace saltar la chispa con la piedra 17 de mechero, cuya rueda es solidaria del piñón 37 movido por el engranaje 32. La piedra 17 va montada en la pletina 18, abisagrada en 7.

La palanca 6, que golpea la caja de resonancia (fig. 4) prolonga al balancín 9, que gira en el eje 30, contra la acción del resorte recuperador 8, y recibe en su



6.-

90663

prolongación 10 el impulso del codo del eje 12, con intermedio del casquillo 31.

En 15 (fig. 4) se señala la acanaladura del desembague de los engranajes 11 y 34 y piñón 39.

5

La semicarcasa superior 3 lleva el aro 16 portador del cristal rojo 27 que deja ver los fogonazos simulados de los disparos, cuyo ruido se oye por la ranuras 29 dispuestas al efecto.

- - - - -



90663

N O T A/)

=====

El presente modelo de utilidad comprende las siguientes reivindicaciones:

5 1.- Metralleta de juguete, caracterizada porque su mecanismo está constituido por un sistema de engranajes, que transmite el movimiento de un sector dentado dispuesto en el gatillo, a un eje, que lleva en sus extremos codos diametralmente opuestos, articulados a bielas, que a su vez lo están a piezas de color, que se desplazan en el interior de los tubos transparentes del arma simulando las balas en movimiento.

15 2.- Metralleta según lo reivindicado en el punto anterior, caracterizada porque uno de esos codos acciona un balancín, contra la tensión de un resorte recuperador, cuyo balancín golpea con su extremo una caja de resonancia, que produce los ruidos que simulan los disparos.

20 3.- Metralleta según lo reivindicado en los puntos anteriores, caracterizada porque el sistema de engranajes hace girar un disco, que tiene su contorno cubierto de esmeril, dispuesto de modo que al rozar en una piedra de me- chero, colocada en el extremo de un resorte de lámina, dá lugar a las chispas que aparentan los fogonazos de los disparos.

25 4.- Metralleta según lo reivindicado en los puntos anteriores, caracterizada porque el mecanismo va alojado entre dos semicarcasas, la inferior unida al culatín del



8.-

90663

arma, y la superior provista de una ventana, cubierta por una pieza transparente de color, que dá paso a los fogonazos, cuya carcasa lleva detrás de la ventana ranuras longitudinales, que se corresponden con la caja de resonancia.

5

5.- Metralleta de juguete.

Según se describe y reivindica en la presente memoria descriptiva y se ilustra con los dibujos que a la misma se acompañan.

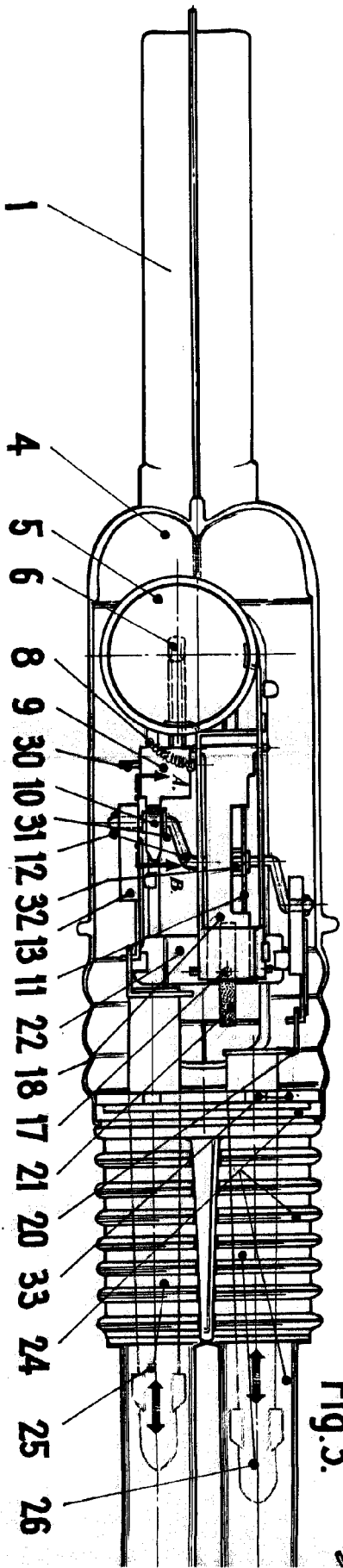
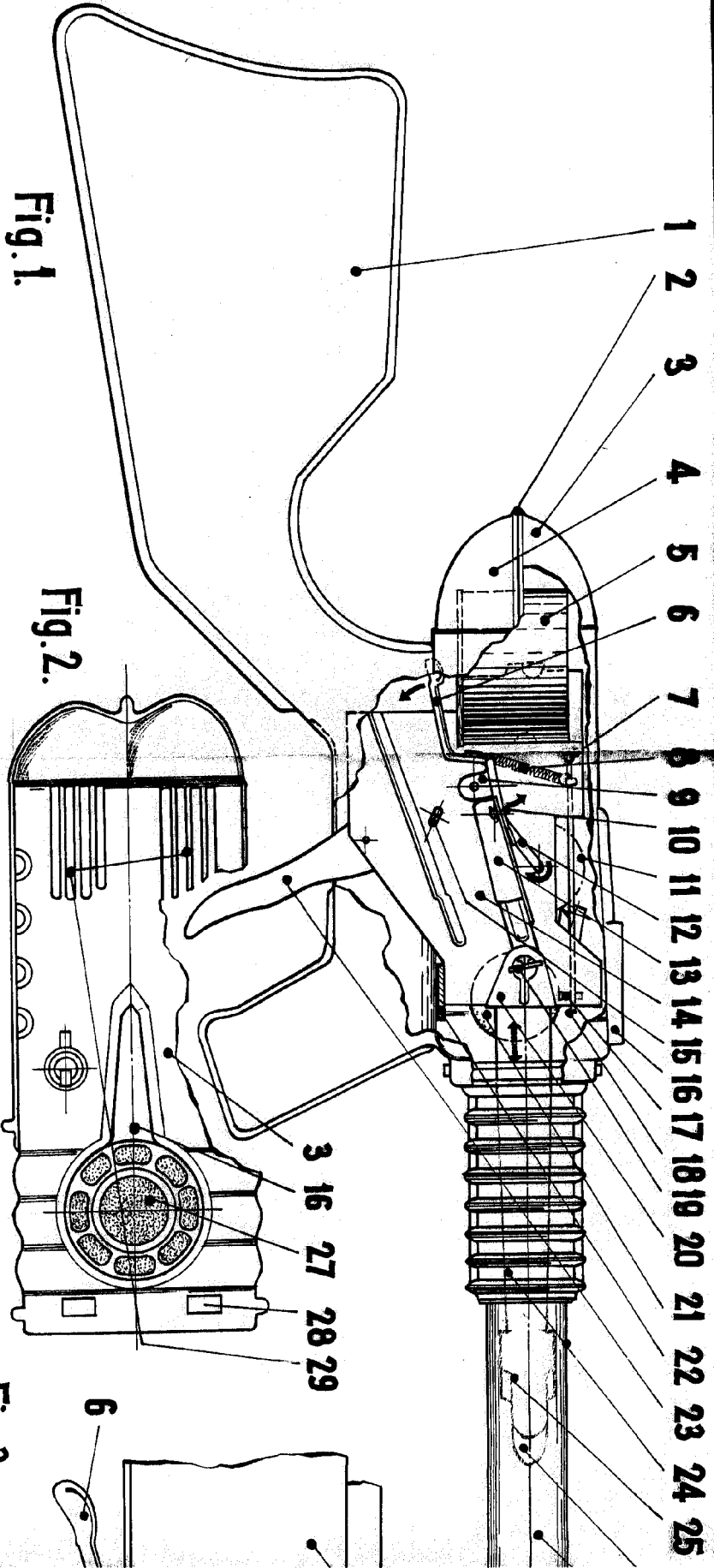
10

Consta esta memoria de ocho hojas foliadas y escritas a máquina por una sola de sus caras.

Madrid, a 28 de Diciembre de 1961.

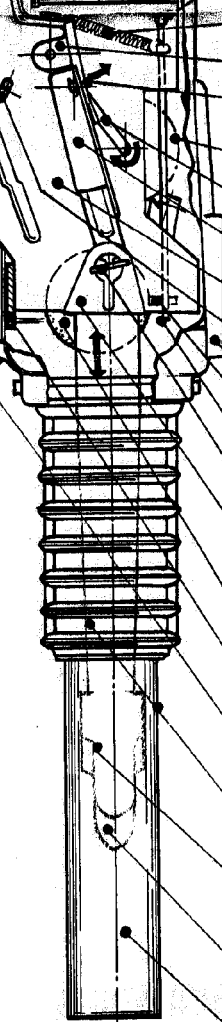
GUILLERMO ROEB

P. P.



8 9 10 11 12 13 14 15 16 17 18 19 20 21 22 23 24 25 26 24

90663



3 16 27 28 29

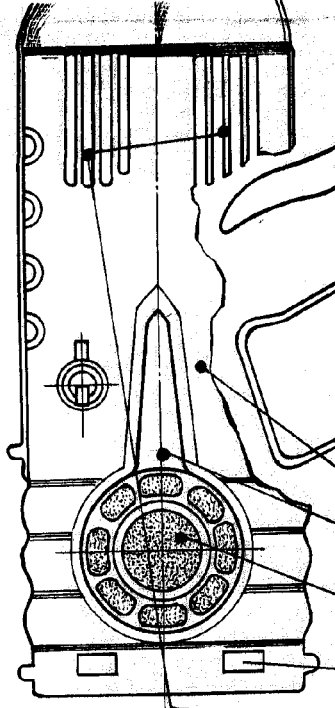
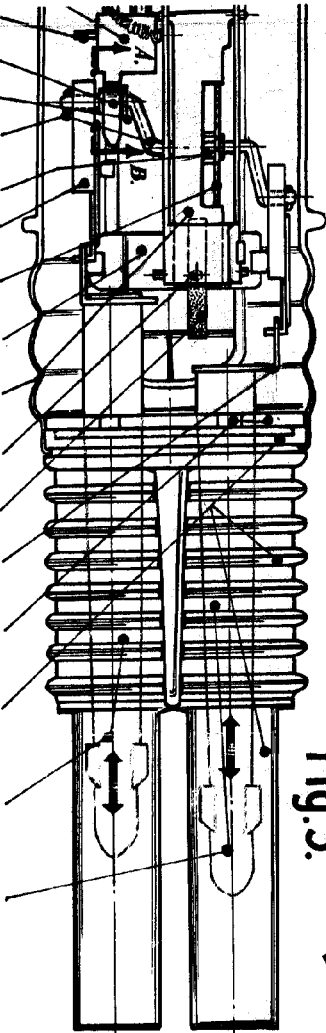


Fig. 3.



30 10 31 12 32 13 11 22 18 17 21 20 33 24 25 26

5 14 8 18 9 34 10 11 12 32 35

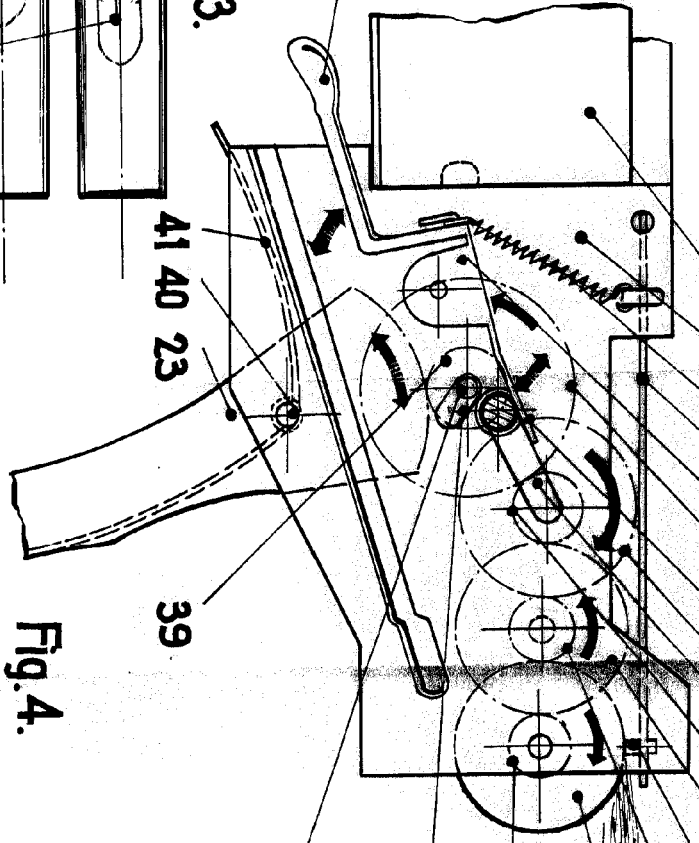


Fig. 4.

ESCALA VARIABLE

CONSTRUIDO POR

P. B.

*Escalera Variable*