

90551

21



90551

MODELO DE UTILIDAD

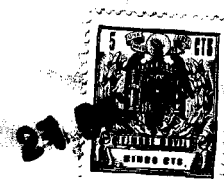
que por veinte años, para España y sus Posesiones, se solicita a favor de DON FRANCISCO GONZALEZ TORRES, de nacionalidad española, residente en MELILLA (ESPAÑA), Carretera Hidum.Huerta del Practico, por: "INSTALACION EN LOS CAMIONES PARA LA CARGA Y DESCARGA DE BARRILES Y BOCOYES".

Memoria Descriptiva

La carga y descarga de los barriles, bocoyes y demás envases cilíndricos de gran capacidad, ofrece un problema de cierta importancia para los que se dedican a esta clase de transporte, pues para realizar la carga por ejemplo de un camión de barriles de aceitunas, hay que disponer de cierto número de hombres, con la preocupación de que estan realizando una faena un poco peligrosa y pesada.- Estos inconvenientes han sido estudiados por el inventor de este modelo de utilidad y ha conseguido humanizar - dicha faena, de manera que la carga y descarga de los barriles y bocoyes sobre la batea del camión, se efectúe por medio mecánico,

5

10



15 de tal manera que solo haya que disponer de dos hombres para -
cargar el camión, uno en el suelo para enganchar las cadenas
sobre el barril, y otro para poner en marcha el torno elevador
que hace tiro de las cadenas, consiguiéndose de ésta manera efec-
tuar la carga y descarga con cierta rapidez y seguridad.

20 La instalación sobre la batea del camión está formada
por un juego de columnas (1-figs.1-2) de sección en U. soldadas
y remachadas en su parte inferior a una escuadra (2-figs.1-2-3)
metálica que hace la unión sobre la batea (3-figs.1-2-3) del -
camión.

25 Estas columnas (1-figs.1-2) como son las que soportan
todo el peso, van arriostradas entre sí por una pletina (4-fig.1)
montada paralela a la batea sobre los dos laterales de ésta, y
por otra pletina (5-fig.1) dispuesta en sentido diagonal desde la
parte media de las columnas hasta la batea del camión sujeta por
tornillos o remaches (6-fig.1).

30 Para el izamiento de los bocoyes o barriles (7-fig.1)
hasta la batea, lleva esta instalación un juego de cadenas (8-
figs.1-2) con sus extremos (9-fig.2) fijos a la batea y los otros
extremos (10-fig.2) de dichas cadenas van fijados a un rodillo -
(11-fig.2) de manera que cuando el barril o bocoye está en el
suelo se engancha sobre éstas cadenas, las que al enrollarse sobre
el rodillo (11-fig.2), van elevando al barril por rodamiento sobre
un juego de railes o planchas (12-fig.1) hasta la batea del camión
35 donde una vez cargado, es facilmente colocado.

40 El mecanismo para hacer girar el rodillo (11-fig.2) es
simplemente un sin fin (13-figs.1-2-3) que engrana sobre una rueda
dentada (14-figs.1-2) solidaria a un extremo del rodillo (11-fig.2),
de manera que haciendo girar la manivela (15-fig.1), se pone en
función el rodillo en un sentido o en otro según se desea elevar
o descender el barril o bocoyes.

Este mecanismo va provisto de un trinquete para hacer



el bloqueo en el momento deseado, de manera que el barril o bocoya pueda ser detenido en su camino sin esfuerzo corporal ninguno.

45

El rodillo (11-fig.2) como está sometido constantemente a un esfuerzo de flexión, lleva en su punto medio un quitacimbre formado por una brida (16-fig.2) remachada a la parte superior de la vigueta (17-fig.2).

50

Este modelo de utilidad puede sufrir modificaciones siempre que no alteren la esencialidad del invento.

Todo según se detalla en el dibujo adjunto que a título de ejemplo acompaña a la presente memoria descriptiva en el que representa:

55

La fig. 1: Una vista en alzado lateral de ésta instalación en la que se aprecia el proceso de subida de un barril;

La fig. 2: Una vista en alzado de la parte frontal - trasera y;

60

La fig. 3: Una vista en planta de la parte inferior de la batea del camión, con la que se aprecia los refuerzos metálicos.

REIVINDICACIONES

Se reivindica como de la propia y nueva invención la propiedad y explotación exclusivas de:

65

1.- Instalación en los camiones para la carga y descarga de barriles y bocoyes, caracterizada por llevar montadas un juego de columnas de viguetas en U. debidamente fijada por escuadras metálicas remachadas y atornilladas a la batea del camión, siendo arriostradas por una serie de pletinas paralelas a la batea y otras de arriostramiento remachadas a las columnas montadas en sentido diagonal.

70

2.- Instalación en los camiones para la carga y descarga de barriles y bocoyes, según reivindicación 1ª, caracterizada por llevar una manivela solidaria a un tornillo sin fin que engrana a su vez a una rueda que también es solidaria a un eje o rodillo, siendo éste montado en sentido paralelo a la batea, llevando fijado



75

sobre él los extremos de un juego de cadenas que son también solidarias por su otro extremo a la batea del camión.

3.- Instalación en los camiones para la carga y descarga de barriles y bocoyes, según reivindicación 1ª y 2ª, caracterizada por llevar sobre la parte inferior de la batea del camión, una serie de pletinas de refuerzo y una placa-soporte para maniobrar.

80

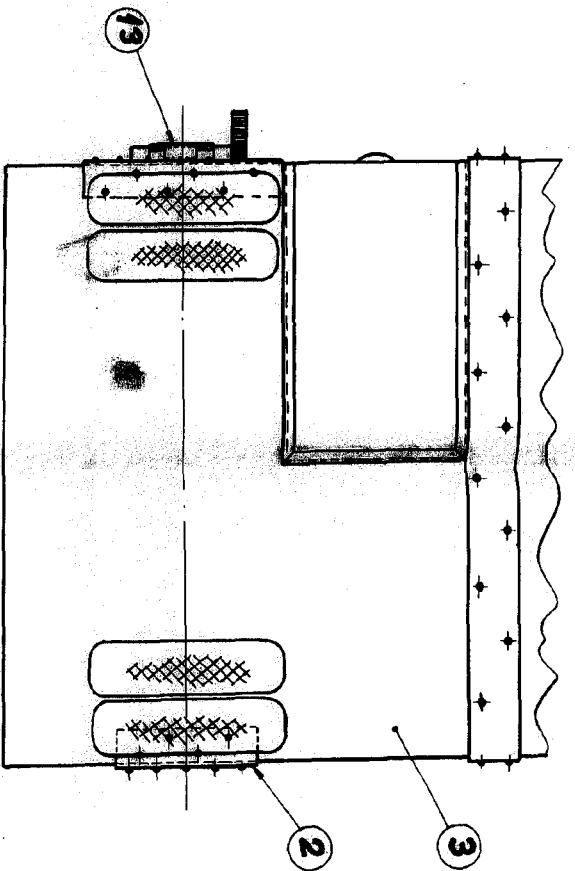
4.- "INSTALACION EN LOS CAMIONES PARA LA CARGA Y DESCARGA DE BARRILES Y BOCOYES".

Consta la presente memoria descriptiva de cuatro hojas numeradas y mecanografiadas en una sola cara a las que se acompañan un plano para su mejor comprensión.

MADRID, 20 DICIEMBRE DE 1.961-

Rodolfo de la Torre
p. p.

Figura 3.



90551



Figura 2.

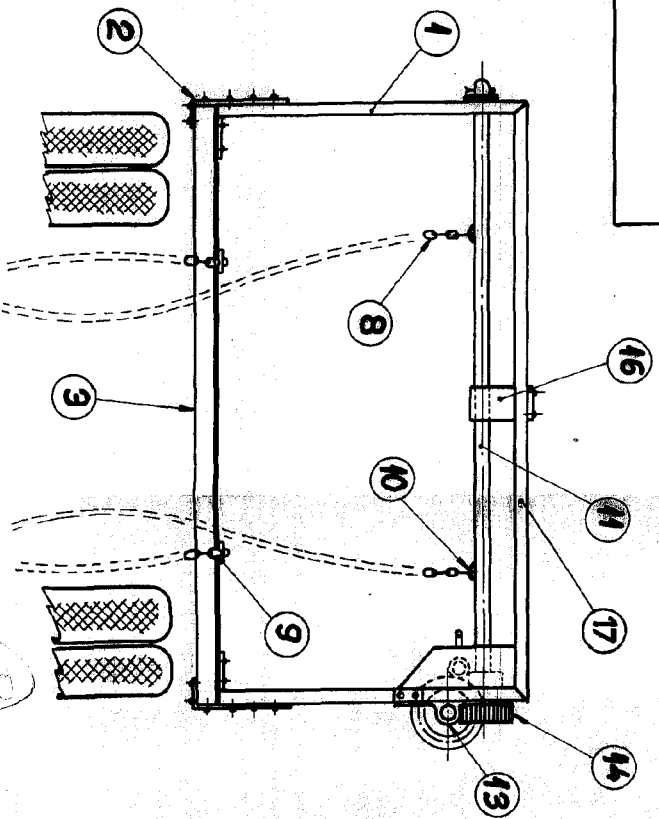
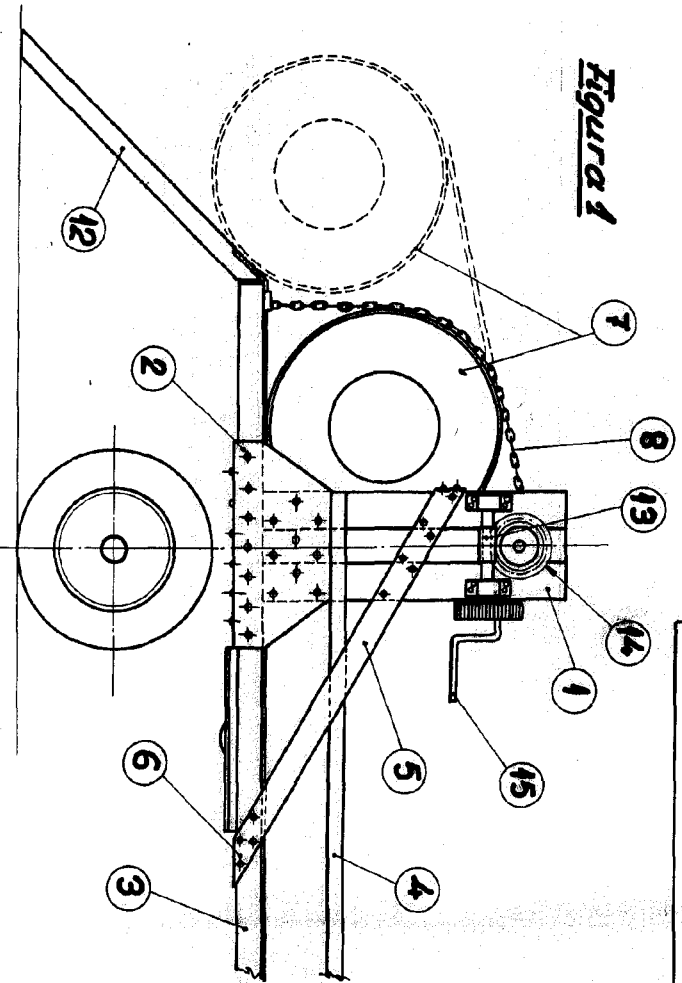


Figura 1.



Escala: Variable.

© Rudy Torres & Co.