

90465



MEMORIA DESCRIPTIVA  
DE UN  
MODELO DE UTILIDAD  
EN  
ESPAÑA

por VEINTE AÑOS, a favor de Don José Antonio Prats Puig, de nacionalidad española, con domicilio en Barcelona, Paseo de Carlos I nº 212, por:

"COLGADOR-SECADOR PARA PRENDAS CONFECCIONES"

- El invento que se comprende en esta modelo, ha sido concebido por el inventor con la finalidad de conseguir una más rapido secado de las prendas de vestir de lana o materias similares, generalmente llamadas prendas de punto, como jerseys, chalecos, rebecas, y conjuntos. Estas prendas, al ser lavadas en el propio domicilio se deforman inmediatamente y en general encojen y menguan de manera alarmante, quedando a las pocas lavaduras inservibles para el comprador, por muchos que sean los cuidados que se tengan y delicados productos que se empleen. Con el invento que se contiene en este modelo se consigue un secado mucho más rapido, y lo que es más importante se evita en absoluto la deformación de las prendas y su encogimiento como consecuencia del lavado.
- 5.
- 10.
- 15.



El aparato consiste en un cuerpo principal o tronco, confeccionado de material ligero apropiado, que puede ser tabla o cualquier otra fibra prensada, que conserve la elasticidad oflexibilidad necesaria de modo que se pueda dar la forma de un cuerpo humano, en la parte del tronco, pero muy estilizado y de una convexidad minima, para reducir el volumen transversal y horizontal. Basta que la placa con dicha forma se presente rigida, pero sin constituir un cuerpo cerrado, sino que presenta una coraza o escudo con la forma dicha del tronco.

Este cuerpo que de frente presentaria el aspecto de un maniqui, lleva en la parte del mismo correspondiente a los hombros, unos enganches sencillos, a los que se acoplan, a voluntad dos cuerpos de forma de brazos que han de servir para introducir en ellos las mangas de las prendas cuando las tengan. Pueden retirarse completamente desprendiéndolo los ganchos o el dispositivo, pero pueden sujetarse por medio de pasadores, que permitan un movimiento circular girando sobre si mismos, de modo que igual se oculten de-tras del cuerpo principal o tronco, que se fijan en su recorrido a la altura que se desee por medio de un simple tornillo que impide funcionar el pasador, de modo que los brazos pueden permanecer en todas las posturas desde la perpendicular al cuerpo o semi-cruz, hasta la de desaparecer detras del mismo, o quedar caido sobre los costados.

Estos brazos tambien toman la forma del brazo humano, y se presentan curvados de modo que las prendas se adapten a los mismos igual que si estuviesen puestas en las personas, pero han de ser debidamente estilizados, es decir co una convexidad minima. Se pueden retirar totalmente del cuerpo principal, a voluntad y para facilitar el manejo del aparato y su traslado de un lugar a otro, incluso para los viajes. Las mangas pueden ser planas, sin que esto altere las caracteristicas del invento, incluso se puede proveer a las mismas de un sistema simple de plegado para aprovechando la caracteristica giratorias de que se ha hablado, pueden ocultarse en el cuerpo principal en una ranura abierta



a cada lado, cuando no se use el aparato o cuando las prendas no tengan mangas.

60. Tonto el cuerpo principal como las mangas pueden ser ampliados por medio de trozos suplementarios, que se sujetan a los mismos, mediante machiembramientos o acoplamientos sencillos, a fin de aumentar el tamaño del aparato y facilitar su utilización para las prendas de todos los tamaños o tallas.

65. Descrito al aparato concretamos las características en las siguientes:

REIVINDICACIONES.-

70. PRIMERA.- COLGADOR-SECADOR PARA PRENDAS BONFECCIONADAS, caracterizado porquex se construye un cuerpo de madera, o cualquier otra sustancia o fibra flexible, con la forma del cuerpo humano en la parte dicha, que tiene una convexidad minima, con la particularidad de no estar cerrado totalmente, dejando la espalda al descubierto.

75. SEGUNDA.- COLGADOR-SECADOR PARA PRENDAS CONFECCIONADAS, según las reivindicación anterior, caracterizada además porque este cuerpo o peto rígido de forma de tronco tiene en la parte alta del mismo a derecha e izquierda coincidiendo con los hombros, un dispositivo apropiado para enganchar en él dos brazos del mismo material y características, en lo curvado con la forma del brazo.

80. TERCERA.-COLGADOR-SECADOR PARA PRENDAS CONFECCIONADAS, según las reivindicaciones anteriores, caracterizada además porque el cuerpo principal o tronco se puede ampliar por medio de suplementos a fin de aplicarlo a prendas de mayores tamaños.

85. CUARTA.-COLGADOR-SECADOR PARA PRENDAS CONFECCIONADAS, según las reivindicaciones anteriores, caracterizada además porque en la parte baja de la figura en las mangas, al final tambien de las mismas, aparece recubierta la figura, por una materia blanda y elástica, que permite sujetarlas prendas por medio de alfileres o chinchetas.

90. QUINTA.-COLGADOR-SECADOR PARA PRENDAS CONFECCIONADAS".



Todo ello tal y como se describe en la presente memoria descriptiva que antecede, que consta de cuatro hojas, mecanografiadas y foliadas por una sola de sus caras, a la que se acompaña otra de planos para su mejor comprensión.

100.

Madrid, a dieciseis de diciembre de mil novecientos sesenta y uno.

103.-

P.A.

EDMUNDO FRANCO  
P. F.

90465

Fig. 1

90465

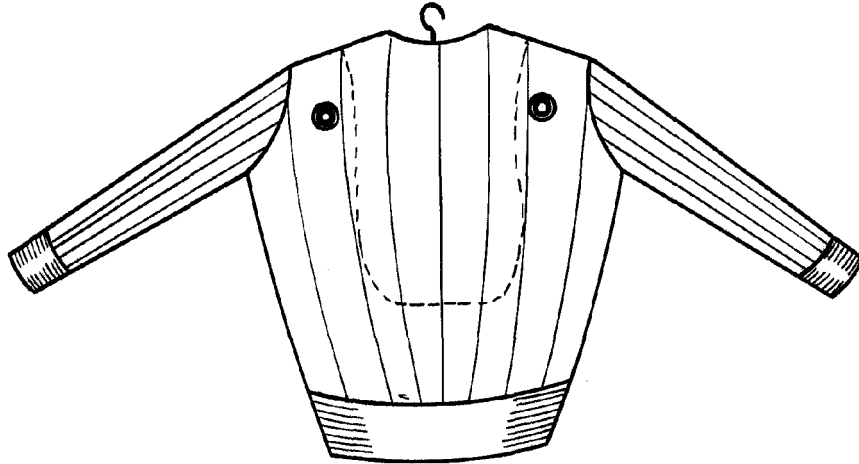
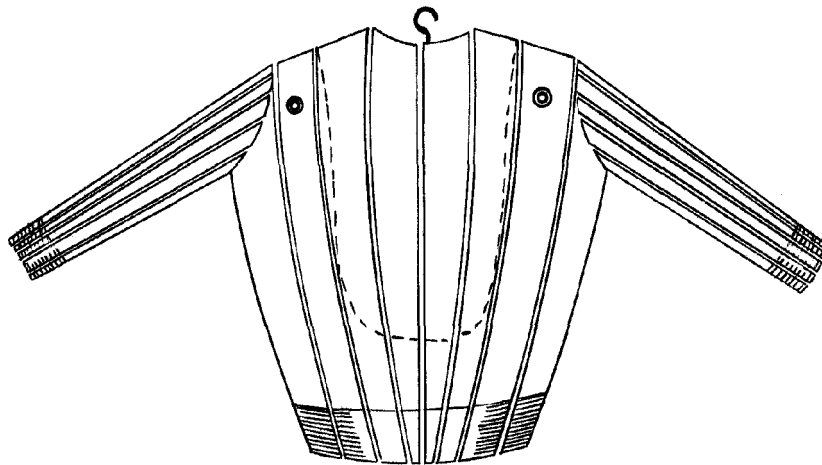


Fig. 2



Escala Variable

Madrid 29-12-1961

*[Handwritten signature]*