

90462



90462

MEMORIA DESCRIPTIVA
DE UN
MODELO DE UTILIDAD
EN
ESPAÑA

por VEINTE AÑOS, a favor de D. José Antonio Prats Puig,
de nacionalidad española, con domicilio en Barcelona, Paseo
de Carlos I, nº 212, por:

"COLGADOR-SECADOR PARA PRENDAS CONFECCIONADAS"

5 La invención y la novedad de este modelo, se diri-
ge esencialmente, a facilitar el secado de prendas deli-
cadas de lana y tejidos de punto, estambre, y otras materias
más o menos porosas, para conseguir que no sufran alteración
después de lavadas, evitando el encogimiento y deforma ción -
de los mismos.

10 El inventor ha conseguido convertir en realidad
una idea, haciéndola práctica e industrializable. Hasta aho-
ra los compradores de prendas de los géneros aludidos, te-
nían que sufrir las consecuencias inevitables, después -
del lavado de las mismas, que las dejaba poco menos que in-
servibles, y desde luego, inutilizables después de dos o tres



15 lavados. Porque encogían y se dformaban . Ahora puede ase-
 gurarse que, con el aparato inventado, se ha resuelto aquel
 inconveniente, porque las prendas se lavan y se colocan inme-
 diatamente después , en el aparato colgador -secador, produ-
 diéndose el secado de las mismas, con mayor rapidez, y sin
 que sufran alteraciones de ninguna clase.

20 El Modelo consiste esencialmente , en una percha que
 puede tener pié o no, formada por una plancha bien de tablex
 o de otro material poco pesado, la cual va perforada, simétri-
 ca o asimétricamente, o incluso no perforada, aunque en este
 caso se retrasa el secado, aunque tambien se consigue que las
 25 prendas no sufran deformaciones ni encogimientos. De la plancha,
 que ha de tener la silueta del tronco, y a la altura corres-
 pondiente a los hombros, parten dos brazos o aletas, con la -
 forma de manga, unidas al cuerpo principal, por medio de pasa-
 dores, que permiten a dichas aletas girar sobre sí mismas, des-
 de la posición perpendicular al cuerpo, hasta desaparecer por
 30 la parte posterior del mismo. Esto último, con el fin de que
 no sea un phstáculo para el uso, cuando las prendas a colgar
 y secar carezcan de manga. En la posición perpendicular al to-
 rax, y cuando se desee, las mangas permanecerán sujetas median-
 te un tope, que se fijará a la altura de las axilas , facili-
 35 tando asi, el secado más rápido. A los largo de los laterales
 del cuerpo, y de las mangas, irán claramente especificadas las
 tallas, en su equivalencia en centímetros.

40 Coincidiendo con estas medidas, se introducen muescas o
 pequeñas ranuras a ambos lados de la plancha del cuerpo y de
 las mangas, para que coincida la longitud de la prenda en seco
 y una vez lavada ésta, pueda colocarse en la muesca o medida de-
 seada, una cinta elástica de material adecuado.

Todo ello que da resumido en las siguientes

R E I V I N D I C A C I O N E S

45 PRIMERA.- COLGADOR-SECADOR PARA PRENDAS CONFECCIONADAS, caracte-
 rizado por estar constituido por una plancha de ta -



blex, o material similar de poco peso, con la silueta de un tronco y mangas

50 SEGUNDA.-COLGADOR SECADOR PARA PRENDAS CONFECCIONADAS, según la reivindicación anterior, caracterizado, además porque la plancha se halla perforada

55 TERCERA.- COLGADOR-SECADOR PARA PRENDAS CONFECCIONADAS, según las reivindicaciones anteriores, caracterizado además porque a ambos lados de la parte superior del cuerpo principal, lleva unas aletas en forma de mangas, sujetas por un pasador que les permite girar

60 CUARTA.- COLGADOR-SECADOR PARA PRENDAS CONFECCIONADAS, según las reivindicaciones anteriores, caracterizado además porque el cuerpo u las mangas, en la parte inferior, llevan en sentido longitudinal, unas indicaciones de medidas métricas grabadas y pintadas con indicación de centímetros y milímetros, y tallas correspondientes.

65 QUINTA.-COLGADOR SECADOR PARA PRENDAS CONFECCIONADAS, según las reivindicaciones anteriores, caracterizado además, porque en la parte baja del tronco y brazos, y coincidiendo con las indicaciones métricas, aparecen unas ranuras o muescas.

SEXTA.- COLGADOR SECADOR PARA PRENDAS CONFECCIONADAS.

70 Todo ello tal y como queda descrito en la presente Memoria que antecede y que consta de tres hojas foliadas y mecanografiadas por una sola cara, otra de planos que se acompaña para su mejor comprensión

Madrid dieciseis de diciembre de mil novecientos sesenta y uno.

P.A.

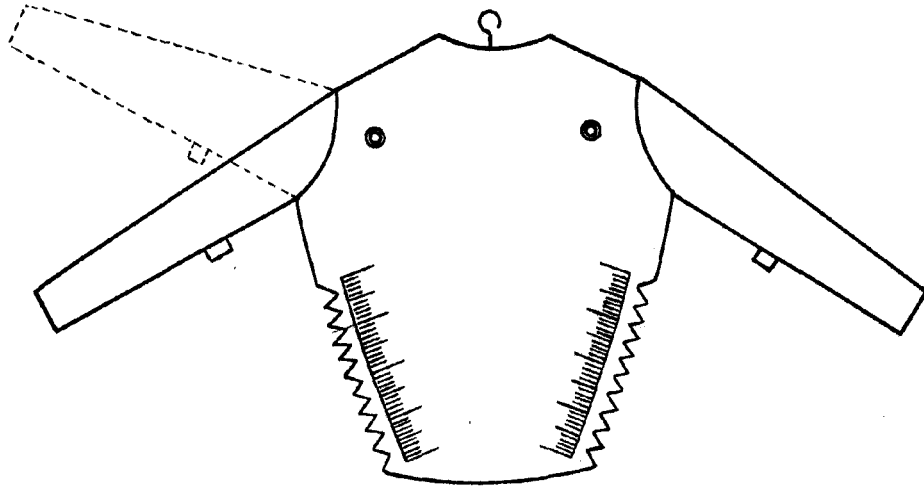
EDMUNDO FRANCO
P. P.

J. P. Franco

D. Jose Antonio Prats Puig

Hoja Unica

90462



Escala Variable

Madrid 29-12-1961

[Handwritten signature]