



MODELO DE UTILIDAD

POR

"DEFENSAS EN HORMIGON ARMADO"

SOLICITANTE: D. Ramón de Torre-Isunza, Ingeniero de Caminos,
Almagro, 26 Madrid.

MEMORIA

El Modelo de Utilidad que se solicita consiste en
postes sustentadores de largueros en forma curva convexa ha
cia la carretera, dispuestos de tal forma que las superficies
curvas sean una continuación de un tramo a otro con objeto de
5 guiar al vehículo que choque en angulo contra la defensa, pu-
diendo ser el conjunto de una pieza en hormigón armado o lar-
gueros independientes llevando o no muelles o resortes entre
los largueros y los postes para obtener cierta elasticidad al
choque. Estos largueros se unen entre si al apoyarse sobre -
10 el escalón de los postes, por medio de un pasador que atravie
sa los anillos en que terminan las armaduras de cada uno.

Para mayor eficacia y evitar en lo posible el dete-
riori de los vehículos es conveniente que el larguero infe-
rior sobresalga de la vertical de los superiores ligeramente,
15 para recibir el golpe de las ruedas y guiarlas quedando de re
serva o los largueros superiores en previsión de que si el gol
pe es grande reciba el impacto ya amortizado y ayuden eficaz-
mente a guiar el vehículo evitando su salto.

Estas defensas pueden estar constituidas por un lar-
20 guero solamente o por dos o más, por refuerzo y estética.

Se desea registrar así mismo todas las variantes den-
tro del mismo principio.

REIVINDICACIONES

1ª.- "DEFENSAS DE HORMIGON ARMADO" caracterizándose



25 por postes sustentadores de uno o más largueros de sec-
ción curva convexa hacia la carretera dispuestos en tal
forma que las superficies curvas tengan una continuación
de un tramo a otro, con objeto de guiar al vehículo que
choque tangencialmente contra la defensa, sin encontrar
30 resalto alguno.

2ª.- "DEFENSAS DE HORMIGON ARMADO" caracterizándose
por que el lleva más de un larguero, el inferior sobresa-
le de la vertical de los otros ligeramente, con objeto -
de recibir primeramente el impacto de las ruedas, guian-
do al vehículo, quedando en reserva los superiores para
35 protegerlo, caso de haber sido insuficiente el inferior
recibiendo el golpe ya más amortiguado y evitando el sal-
to del vehículo.

3ª.- "DEFENSAS DE HORMIGON ARMADO" caracterizándose
40 por llevar resortes o muelles entre los largueros y los
postes para recibir elásticamente los impactos que ocasio-
nen los choques de vehículos.

4ª.- "DEFENSAS DE HORMIGON ARMADO"

Madrid, 30 de Noviembre de 1961.

Pde Arce

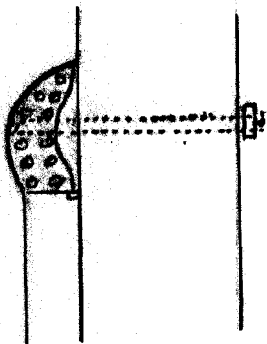
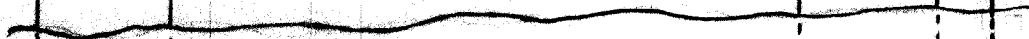
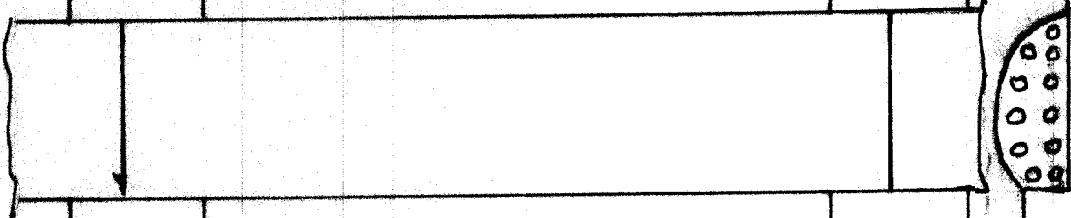
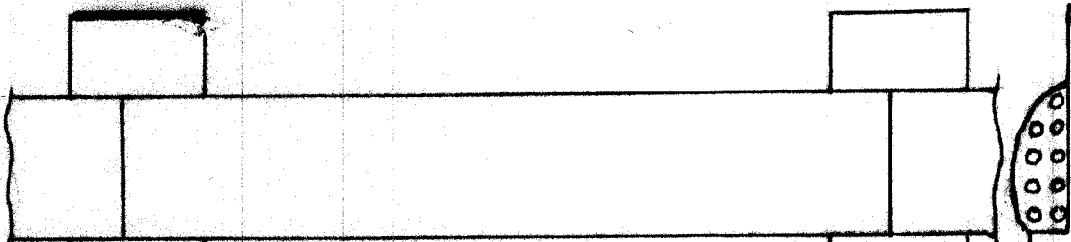
90378

90378

HOJA UNICA



90378



4.5 cm

Madrid 7 Diciembre 1961

Pde Torre-Josua