

T/M.



90 276

## *Memoria Descriptiva*

*para*

un Modelo de Utilidad  
por veinte años en España.

*a favor de*

D. Angel ERRASTI ORTEGA ; y

D. José Joaquin CERREZO URIGUEN<sup>"</sup>

( ambos de nacionalidad española )

*residente en*

LAS ARENAS - BILBAO

Part. de Biltosan, A; y  
Lertegui, s/n., respectivamente.

*por:*

" REMOLQUE PLEGABLE "

---

90276



5  
10  
15  
20  
25

El presente modelo de utilidad se refiere a un remolque plegable, que puede recogerse sobre el parachoques del vehiculo, y esta dotado, como apoyo posterior, de una rueda única desmontable, del tipo de las de patin de avión, que puede transportarse comodamente en cualquier porta-maletas o departamento de herramientas, en el interior del vehiculo realizandose el acoplamiento entre el remolque y el vehiculo por medio de una cruceta, que permite el libre movimiento en sentido del cabeceo, y el giro del acoplamiento en plano paralelo al horizontal, impidiendo el vuelco alrededor del eje longitudinal del remolque.

Los laterales del bastidor, estan formados por piezas articuladas entre sí ( usualmente dos articulaciones son suficientes ), siendo el eje de giro de las mismas vertical, e inmovilizandose mediante manguitos moviles que, en la posición correspondiente a que el remolque esté armado, quedan cubriendo parcialmente las partes proximas de piezas sucesivas que forman el lateral, cada uno de cuyos manguitos estan impulsados por un resorte, que rodea una de las piezas unidas contra un tope, dispuesto en la otra pieza.

Completa el bastidor los travesaños necesarios, una placa frontal y otra posterior, en la que va dispuesto el soporte de la rueda única del tipo indicado.

Dentro de las reivindicaciones que se establecen pueden fabricarse remolques plegables, de las for-

90276



5 mas, tamaños y materiales que se juzguen adecuados, según la aplicación concreta de que se trate, sin que tales variaciones así como las que puedan introducirse en detalles de su presentación y organización afecten a la esencialidad reivindicada por lo que los remolques plegables que se fabriquen, dentro de la idea general reseñada, con cualquiera de esas modificaciones, no será sino variantes, igualmente comprendidas y protegidas por el presente registro.

10 En esta idea, las adjuntas figuras corresponden unicamente a una forma de ejecución, sin caracter alguno limitativo, que se presenta a titulo de ejemplo de realización, para concretar cuanto se dice en esta memoria descriptiva.

15 La figura 1 muestra la proyección longitudinal en alzado de un remolque plegable, establecido de acuerdo con lo que se reivindica.

La figura 2 se refiere a la proyección en planta del mismo.

20 La figura 3 detalla una de las articulaciones del bastidor.

Con referencia a dichas figuras y a los números que sobre ellas designan las partes y detalles del remolque representado, que interesan a los fines de esta memoria, la descripción del mismo es como sigue:

25 Está constituido por la placa 4 figs.

90276

6 DIC



5

1 y 2 de frente, en la que va montado el enganche 3 del remolque, que mediante el pasador 2 se une al enganche 1 del vehículo; cuya placa 4 se prolonga en sus extremos en los tubos 5, que mediante los manguitos 8 y articulación formada por las horquillas 19, ( fig. 3 ) pasadores 20 y macho 21 de enganche se une a los tubos 11, estando impulsados esos manguitos 8, contra los topes 9, por los resortes 7, que por su otro lado apoyan en los topes 6. Las tubos 11 están unidos entre sí por el travesaño 10.

10

análoga disposición tiene la unión entre los tubos 11 y los anteriores, que forman los laterales de un bastidor constituido por el tubo transversal 12, placa posterior 14 y refuerzo 13. La placa posterior 14 es solidaria del casquillo 15, que mediante el eje 16, se une a la horquilla 17, portadora de la rueda 18.

15

-----

90276

16 DIC



N O T A

El presente modelo de utilidad consta de siguientes reivindicaciones :

5

1.- Remolque plegable, caracterizado porque su bastidor armadura está formado por ; una placa frontal, en la que va dispuesta la cruceta de enganche al vehiculo y otra placa posterior, solidaria del casquillo para el eje vertical de la horquilla soporte de la rueda , tipo patín , de apoyo ; cada una de cuyas placas se prolonga, perpendicularmente, en sus extremos, en tubos que presentan orejas de articulación y constituyen los elementos iniciales y finales de los laterales de la armadura bastidor.

10

15

2.- Remolque plegable, caracterizado porque cada una de las partes laterales de la armadura bastidor se completa con el número necesario de tubos, que presentan en sus extremos orejas sencillas o dobles, para formar las articulaciones sucesivas, con los correspondientes pasadores .

20

25

3.- Remolque plegable, caracterizado porque la rigidez de cada una de las articulaciones , entre elementos sucesivos de los laterales de la armadura, se realiza por un manguito móvil que, en la posición correspondiente a que el remolque esté armado, cubre las partes proximas de dichos elementos, y queda apoyado por un extremo en un tope

90276

6



6 DIC

5  
dispuesto en una de las piezas, y recibe por el otro el impulso de un resorte helicoidal, que rodea el otro elemento y apoya contra un resalte del mismo.

4º.- Remolque plegable.

Según se describe y reivindica en esta memoria descriptiva y se ilustra con los dibujos que a la misma se acompañan.

Consta esta memoria de seis hojas foliadas y escritas a máquina por una sola de sus caras.

Madrid, a

6 DIC. 1961

CARLOS ROEB

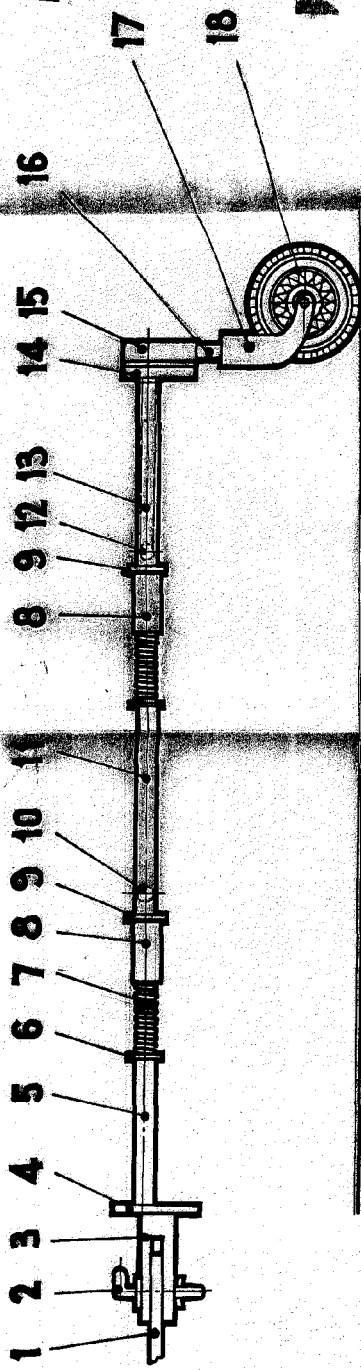
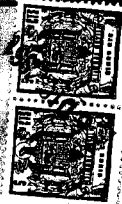


Fig. 1.

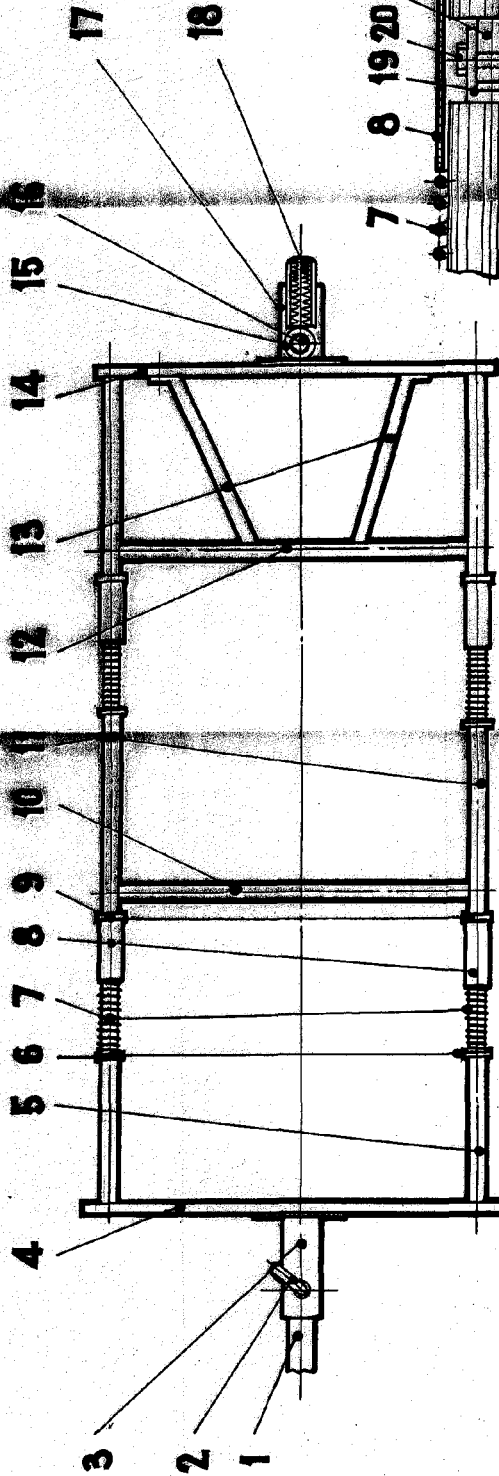


Fig. 2.

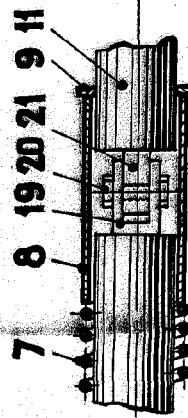


Fig. 3.

ESCALA VARIABLE

GUILLELMO ROEB

*Guillermo Roeb*