

T/M.

1.- 68



90275

90275

## *Memoria Descriptiva*

*para*

un Modelo de Utilidad

por veinte años en España

*a favor de*

D. Angel ERRASTI ORTEGA; y

D. José Joaquín CEREZO URIGÜEN

( ambos de nacionalidad española )

*residente en*

LAS ARENAS - BILBAO

Part. de Biltosán, A ; y

Lertegui, s/n., respectivamente.

*por:*

" REMOLQUE PLEGABLE "

---

90275



5

10

El presente modelo de utilidad se refiere a un remolque plegable, que puede recogerse sobre el parachoques del vehiculo, y está dotado, como apoyo posterior de una rueda única desmontable del tipo de las de patin de avión, que puede transportarse comodamente en cualquier portamaletas o departamento de herramientas, en el interior de vehiculo, realizandose al acoplamiento entre el remolque y el vehiculo, por medio de una cruceta, que permite el libre movimiento en sentido del cabeceo, y el giro del acoplamiento en plano paralelo al horizontal, impidiendo el vuelco alrededor del eje longitudinal del remolque.

15

El bastidor del remolque plegable que se reivindica, está formado por una serie de tubos acoplados telescópicamente, es decir, que cada uno puede recogerse en el interior del que le precede, hasta el último de ellos que lleva en su extremo el soporte de la rueda única ó mejor doble del indicado tipo. En las aplicaciones usuales son suficientes tres tubos con tal disposición. La sección de los tubos puede ser de cualquier forma.

20

La sujeción entre tubos sucesivos, al armar el remolque, se realiza por tornillos y tuercas que unen entre sí los bordes doblados hacia el interior en el tubo de mayor diametro, y hacia el exterior en el de menor, en angulo recto, y que quedan en contacto.

25

En esos tubos van dispuestos elementos

90275



transversales, que sirven de apoyo de la caja del remolque ,  
y elementos auxiliares de arriostramiento.

Para mayor claridad concretaremos las características del remolque plegable que se reivindica, con referencia a las adjuntas figuras, que corresponden únicamente a una forma de ejecución, sin caracter alguno limitativo, que se presenta a título de ejemplo de realización con el fin indicado, ya que la forma , dimensiones y materiales con los cuales se fabrican sus piezas, serán en cada caso los que se estimen pertinentes, para la aplicación concreta de que se trate, sin que tales variaciones , así como las que se hagan en detalles de presentación u organización, afecten a la esencialidad reivindicada, por lo que los remolques plegables que se fabriquen, dentro de la idea general reseñada, con cualquiera de esas modificaciones, no serán sino variantes igualmente comprendidas y protegidas por el presente registro.

La figura 1 representa la proyección longitudinal de un remolque plegable, establecido de acuerdo con lo que se reivindica.

La figura 2 corresponde a su proyección en planta, también extendido.

La figura 3 detalla, en sección, el montaje telescópico de los tubos que le forman.

Con referencia a dichas figuras y a los números que sobre ellas designan las partes y detalles

90275

- 4 -



del remolque representado, que interesan a los fines de esta memoria, la descripción del mismo es como sigue :

Está constituido por la placa 4 que forma el frente, y en la que va montado el enganche constituido por la pieza 3, dispuesta en dicha placa, el pasador 2 y el enganche al vehiculo 1. Al otro lado de la placa 4, va dispuesto el tubo 5, que se prolonga en montaje telescópico en los 8 y 9, que llevan solidarios, y dispuestos transversalmente, los tubos 6 que atan el bastidor de transporte.

El último de los tubos mencionados el 9 lleva unido el casquillo 10, en que a su vez está montada la horquilla 11 de la rueda única 12, montada en soporte telescópico provisto del correspondiente resorte.

Por lo que se refiere al montaje telescópico entre dos tubos sucesivos, por ejemplo el 5 y el 8, la disposición es la que se aprecia en la figura 3; con los tornillos 7, que unen entre sí los bordes doblados hacia el interior en el tubo 5 de mayor diametro, y hacia el exterior en el 8 de menor diametro.

-----



N O T A

El presente modelo de utilidad consta de las siguientes reivindicaciones :

5 1º.- Remolque plegable, caracterizado porque su bastidor está formado y armado longitudinalmente por una serie de tubos acoplados telescópicamente, de cuyos tubos ; el primero es solidario en su extremo de una placa, que constituye el frente del bastidor, y en la que va montada la cruce-  
10 ta de enganche al vehículo ; y el último lleva montado un casquillo, para el eje vertical de la horquilla de la rueda , tipo patin, de apoyo posterior del remolque.

15 2º.- Remolque plegable, caracterizado porque cada uno de los tubos acoplados telescópicamente, que arman longitudinalmente el remolque, lleva dispuestos solidaria, perpendicular y simetricamente a uno y otro lado, tubos que comstituyen la armadura transversal del piso del remolque.

20 3º.- Remolque plegable, caracterizado porque, la sujeción entre tubos sucesivos, acoplados telescópicamente, del bastidor, al armarle, se realiza por tornillos y tuercas, que unen entre sí sus bordes, doblados en angulo recto; hacia el interior , en el tubo de mayor diametro, y hacia el exterior en el de menor diametro.

25 4º.- Remolque plegable.

Según se describe y reivindica en esta me-

90275



6 DIC

moria descriptiva y se ilustra con los dibujos que a la misma se acompañan.

Consta esta memoria de seis hojas foliadas y escritas en máquina por una sola de sus caras.

Madrid , a

6 DIC. 1961

CARLOS ROEB

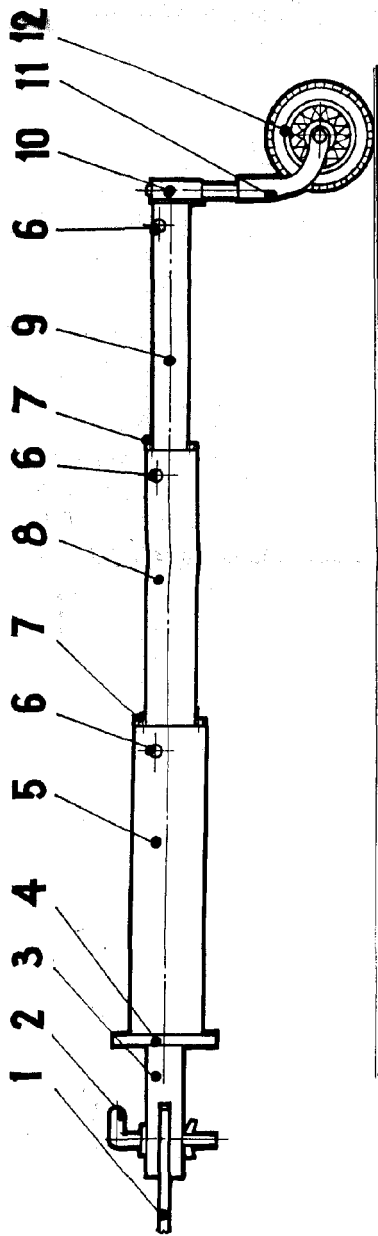


Fig. 1.

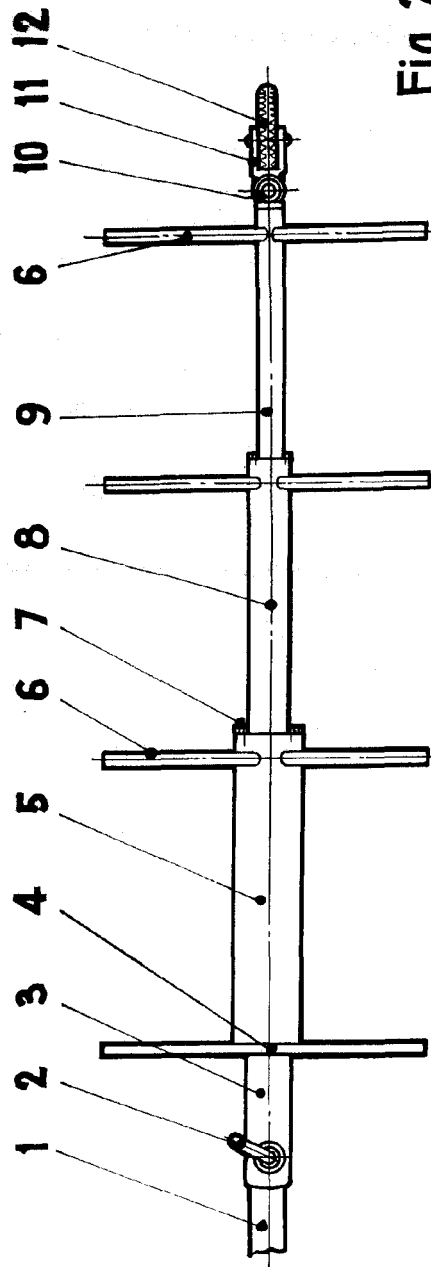


Fig. 2.

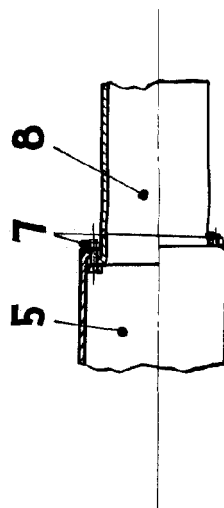


Fig. 3.



ESCALA 1:1000

*Antonio R...*