



90239

MODELO DE UTILIDAD

por 20 años

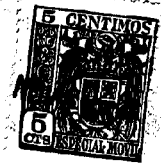
por "UN DISPOSITIVO DE FIJACION PARA PIEZAS DE SEÑALIZACION", a favor de D. Fernando Marchesi Fernández-Herce, de nacionalidad española, domiciliado en Barcelona, Teodora Lamadrid, 38.

=====

MEMORIA DESCRIPTIVA

5 Los materiales plásticos, que cubren hoy en día una gran cantidad de aplicaciones, se emplean cada vez más para el moldeo de letras, guarismos y figuras de propaganda, con los que componer rótulos, carteles, indicadores y otros elementos de señalización.

Sin embargo, los citados materiales presentan algunos inconvenientes para estos cometidos, por cuanto no pueden golpearse, ni clavarse en superficies duras, ante



su poca resistencia a los choques. Por ello hay que pro-  
ceder normalmente empleando pegamentos o soluciones di-  
solventes que complican su colocación y dificultan el re-  
cambio de los elementos averiados, o rotos por causas im-  
previstas.

5

Por otra parte la excelente presentación y brillo  
que pueden adoptar los rótulos ejecutados en materias  
plásticas y el colorido inalterable que son capaces de  
recibir, queda desmejorado cuando, al emplear pegamentos,  
el poco cuidado en la operación o la tortuosa silueta de  
algunos elementos, hace difícil la correcta colocación  
de las piezas, cuyo intercambio resulta muy complejo.

10

El presente Modelo de utilidad se refiere a un dis-  
positivo de fijación para piezas de señalización que eli-  
mina por completo las imperfecciones derivadas del em-  
pleo de los métodos actuales, a base de pegamentos y fa-  
cilita tanto la colocación como el recambio y compostu-  
ra de los rótulos, siendo al propio tiempo invisible y  
segura al quedar cubierta por la propia pieza y no te-  
ner que actuar con golpes sobre ésta.

15

20

Dicho dispositivo se caracteriza, en su esencialidad,  
por comprender un pequeño taco cilíndrico traspasado por  
un clavo, cuyo conjunto se introduce a presión en un alo-  
jamiento tubular previsto en los propios elementos que  
han de sujetarse. La clavazón del taco se realiza por se-  
parado, procediendo después a la fijación de la pieza.

25

Para mayor comprensión de las descripciones, pasamos  
a referirnos a un dibujo que representa, a título de ejem-  
plo, un guarismo de los empleados en rótulos, dotado del  
dispositivo de fijación que se describe en esta memoria;  
aunque es preciso hacer constar que dicho dispositivo pue-

30



de adaptarse en cualquier elemento de los empleados para la confección de rótulos, carteles, anuncios o indicadores, por lo que dicho dibujo deberá tomarse en su sentido más amplio.

5 La figura 1 representa el citado guarismo visto en planta por su cara anterior, siendo la figura 2 una sección longitudinal del mismo.

Las figuras 3 y 4 son detalles a mayor escala, del dispositivo de fijación propiamente dicho.

10 Según estas figuras, el guarismo en cuestión -1-, moldeado de forma que presenta una cierta pared rebordada lateral, posee en su eje longitudinal ideal, unos salientes -2- en forma de cortos tubos obtenidos del propio material que compone la pieza de señalización que ha de fijarse; quedando alojados en dichos salientes huecos  
15 -2-, unos tacos rígidos -3- traspasados por un pequeño clavo -4-.

Dispuestas las cosas como indica la figura 2, puede marcarse exactamente el lugar donde hay que clavar las  
20 puntas -4-, apretando la pieza -1- sobre la superficie de que se trate. Luego basta quitar los tacos -3- con su clavo -4- y asegurarlos sobre la superficie, en la señal previamente marcada, con ayuda de un pequeño martillo. Hecho esto puede enchufarse definitivamente la pieza -1-  
25 por sus apéndices huecos -2- en los tacos fijos -3-; quedando ésta firmemente asegurada sin daño ni esfuerzo alguno. Por su parte tampoco el taco -3- recibe ningún daño, al quedar salvaguardado, durante la clavazón, por la cabeza plana, sobresaliente, del propio clavo.

30 El número de grupos taco-clavo, que pueden existir por pieza dependerá del tamaño y peso de ésta, siendo así

90239



mismo variable todo cuanto no afecte, altere, cambie o modifique la esencia del presente Modelo, aunque ello difiera formalmente de lo especificado en la presente memoria.

5            N O T A.

Se reivindica como objeto de este registro por Modelo de utilidad:

1.- Un dispositivo de fijación para piezas de señalización, caracterizado esencialmente por quedar constituido por unos pequeños cilindros atravesados por una espiga apuntada que proporciona la fijación de dichos cilindros en el lugar conveniente, sobre los cuales se fijan a presión unos manguitos huecos dispuestos en los canales internos de las propias piezas de señalización.

15            Sean cuales fueren las circunstancias que concurren en la esencialidad del Modelo de utilidad definido en la anterior reivindicación, cuyo objeto es:

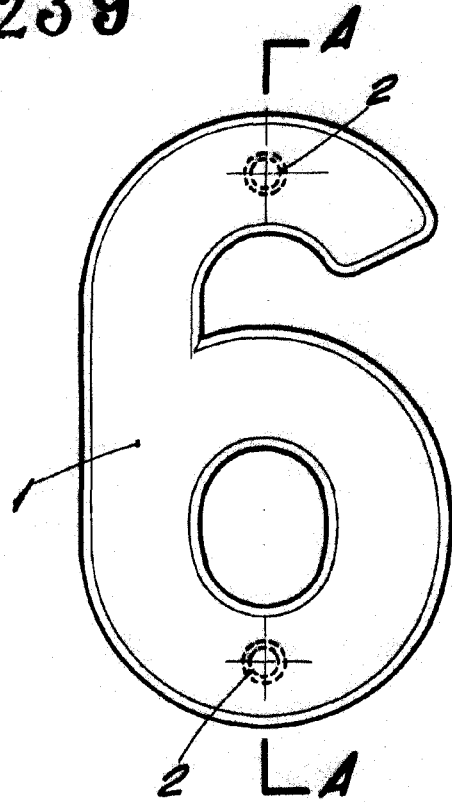
2.- "UN DISPOSITIVO DE FIJACION PARA ELEMENTOS DE SEÑALIZACION".

20            Consta la presente memoria de cuatro hojas foliadas, mecanografiadas por una sola cara y del dibujo adjunto.

Barcelona, dieciocho de noviembre de mil novecientos sesenta y uno.

P.A. de D. Fernando Marchesi Fernández-Herce,

90239



2 LA  
Fig. 1

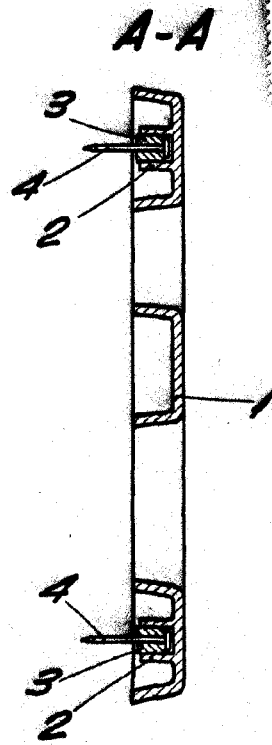


Fig. 2

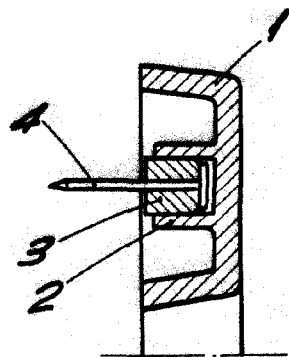


Fig. 3

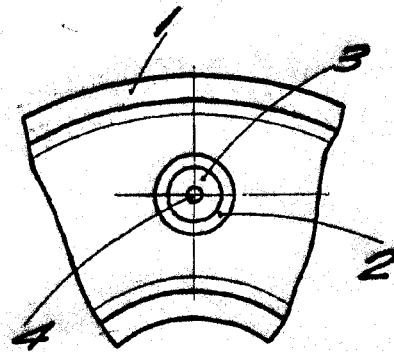


Fig. 4

BARCELONA, 18 NOVIEMBRE DE 1961

L. DURAN  
P. P.

ESCALA VARIABLE