

89965



MODELO DE UTILIDAD

por VEINTE años

en España, a favor de la razón social YDE, S.A. entidad española, establecida en Madrid, Avenida Menendez Pelayo, nº 2; cuyo modelo tiene por objeto:

"ELEMENTO PREFABRICADO PARA ANDAMIOS DE ESTRUCTURA TUBULAR".

.-.-.-.

MEMORIA DESCRIPTIVA

Este modelo como su enunciado indica se refiere a un elemento prefabricado para andamios de estructura tubular, el cual mejora los modelos precedentes al dotar a la estructura por él formada, de una seguridad y trabajo mecánico hasta ahora no alcanzados, siendo estos puntos la base principal de este tipo de construcciones, sin mermar la facilidad de montaje y rigidez del conjunto.

5.-

18 NOV



-2-

Entre las muy diversas clases de andamios que se pueden construir con este tipo de estructuras tubulares merece la pena destacar los que se pueden emplear en sentido longitudinal a fachadas, o paramentos en los cuales los elementos que lo integran son los pies derechos, que sustentan la armadura principal, los colocados horizontalmente o travesaños, perpendiculares a la fachada, los cuales sirven de sosten al elemento piso, a la vez que anclan este tipo de andamios a la fachada o lienzos de la obra, en que se está empleando. Estos elementos, constituidos por piezas, son difíciles de montar y precisan una gran cantidad de mano de obra. Con el modelo que a continuación se expone se pretende sustituir el conjunto formado por los dos tubos que van a constituir los pies derechos, el tubo transversal que va a servir de solera o soporte al piso y las cuatro bridas en ángulo recto, dos para unión del transversal con los pies derechos y dos los horizontales con los mismos pies derechos, por un elemento integrante de estas mismas siete piezas, monobloque, indeformable y ligero, para ello el tubo transversal está soldado a los pies derechos, y estos a su vez, a dos bridas especiales que soportan a los tubos horizontales; en la práctica es necesario incluir un travesaño inferior que haga rígido el conjunto evitando de este modo el

5.-

10.-

15.-

20.-

25.-

89965

18 NOV



pandeo y deslizamiento de los pies derechos, al incidir carga sobre el travesaño superior paralelo a este que vamos a introducir.

5.- En el dibujo que se acompaña en la presente memoria esta representado un modelo que constituye un módulo para la construcción de andamios, el cual, como en el esquema o dibujo se indica, esta constituido por dos pies derechos, -1- en los cuales inciden los travesaños horizontales -2- y -4-.

10.- El travesaño -2- y por su parte inferior presenta soldadas dos bridas -3-, a su vez soldadas a los verticales -1-1-, las cuales retienen los elementos longitudinales del andamio. El elemento horizontal -4-, objeto del presente modelo, se incluye en el sistema mediante soldadura a los elementos verticales -1- y tiene como misión específica evitar el deslizamiento lateral de los pies derechos o elementos verticales -1-.

15.- Este elemento objeto del presente modelo, presenta la ventaja de poder incluir una nueva andamiada por cada módulo a emplear, estando previsto en este caso, la colocación de una barandilla mediante una brida sencilla -5- que circunda el tubo -7- aprisionandolo y reteniendolo mediante un pasador roscado -6- que efectúa el ajuste y retención del tubo barandilla -7-.

20.- A la vista de la pequeña exposición y de las ventajas enumeradas anteriormente se comprende

89965



facilmente que la inclusión del travesaño horizontal inferior redundará tanto en la seguridad del sistema como en la ampliación de las andamiadas a conseguir en la misma altura o para la misma altura de andamios, La inclusión del mencionado travesaño no afecta a la colocación del módulo, ya que este sigue teniendo las dimensiones y el peso apropiado para que pueda ser colocado en una sola operación no necesitando por tanto dos o tres operarios en el montaje de las distintas piezas que componen este módulo, si estas fueran desmontables.

Descrita convenientemente la naturaleza del modelo de utilidad así como la forma de llevarlo a la práctica, se hace constar a los efectos oportunos que el mismo, será susceptible de introducir todas aquellas modificaciones y mejoras de detalle que las circunstancias y la práctica pudieran aconsejar, siempre y cuando que con las variantes que se introduzcan no se cambie, altere o modifique la esencialidad del objeto descrito.

NOTA

Se declaran como de novedad y propiedad para todo el territorio español el contenido de las siguientes:

REIVINDICACIONES

1ª.- Elemento prefabricado para andamios de estructura tubular, que se caracteriza por estar constituido mediante un cuerpo monobloque formado

89965



por dos largueros, de colocación vertical, y dos travesaños horizontales que forman un conjunto rígido,

5.-

2ª.- Elemento prefabricado para andamios de estructura tubular, caracterizado por presentar un travesaño horizontal que retiene en la proximidad de su extremo inferior los dos largueros verticales, para evitar el deslizamiento lateral de estos últimos.

10.-

3ª.- Elemento prefabricado para andamios de estructura tubular, que se caracteriza por presentar en uno de los largueros verticales del sistema, una brida de sujeción de una barandilla.

15.-

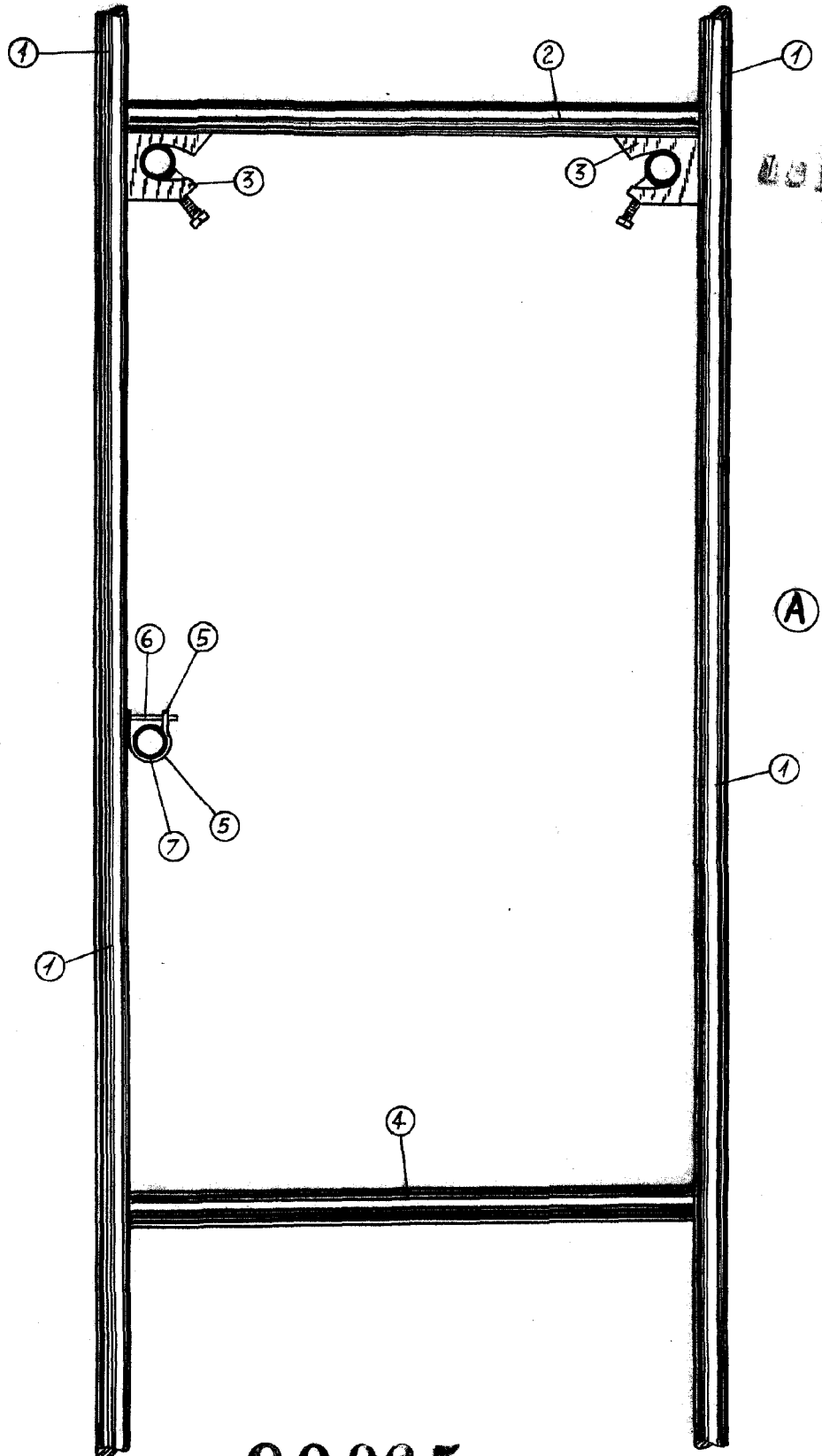
4ª.- "ELEMENTO PREFABRICADO PARA ANDAMIOS DE ESTRUCTURA TUBULAR".

Todo ello conforme se describe y reivindica en la memoria que antecede que consta de CINCO hojas escritas a maquina por una sola de sus caras y dibujos que la ilustran.

Madrid 18 de Noviembre de 1961

FIRMADO E. González Valero

89965



89965

MADRID 18 NOVIEMBRE DE 1961
P.A.E. GONZALEZ VACAS -

ESCALA VARIABLE