



28 OCT. 1911

89599

MEMORIA DESCRIPTIVA  
=====

Correspondiente a un Modelo de Utilidad, que se solicita por veinte años, para todo el Territorio Nacional y sus Colonias, a favor de DON ALFREDO SACRARIO TRELLES, de nacionalidad española, residente en MADRID, calle MENTA nº 20, por:

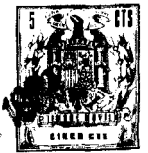
" UNA DISPOSICION MEJORADA PARA FIJACION DE PROTECTORES DE MOTORES DE AUTOMOVILES ".-

=====

El presente registro de modelo de Utilidad, concierne como su enunciado indica, una disposición mejorada para fijación de protectores de motores de automóviles, de acuerdo con la descripción detallada que de la misma se realiza, debiendo interpretarse siempre este concepto en su mas amplio sentido y nunca en limitativo.

Este resultado industrial mejora notablemente todo cuanto sobre el particular se conoce actualmente, tanto por su sencillez

28 OCT.



10 llez constructiva, como de aplicación, resistencia, duración, indeformabilidad, estética y economía.

Para mejor comprensión de este objeto, se adjunta a la presente memoria Descriptiva una hoja de planos en la que a título de ejemplo se representan todas y cada una de las partes que lo forman y relación que guardan entre si.

15 En la citada hoja de dibujos, queda representado:

FIGURA PRIMERA.- La misma muestra una vista en planta del protector, en el que se aprecia por su superficie interior la disposición perfeccionada cuyo registro se preconiza.

20 FIGURA SEGUNDA.- Corresponde a una vista en perspectiva de los elementos de fijación.

FIGURA TERCERA.- Ilustra una vista en perfil de la colocación del protector sobre las aletas correspondientes al elemento de cobertura del motor correspondiente.

25 En las citadas figuras se aprecian las siguientes referencias:

1.- Protector propiamente dicho, cuya forma se ajusta a la natural de las chapas de ocultamiento del motor.

2.- Tacos que forman la base del medio de fijación, estando estos tacos montados por la parte interior del protector -1-.

30 Es indiferente la posición relativa de los tacos mencionados, siendo su condición indispensable, el que por pares respectivos estén situados en una posición lineal enfrentada.

3.- Correilla o elemento apropiado, que realiza la unión de ambos tacos.

35 Dichas correillas, lonas o análogos, irán fijadas permanentemente en cada taco enfrentado.

4.- Hebilla acondicionada en el extremo de una de estas



23 OCT

- 3 -

correillas y que representa el medio de enlace o sujeción de las mismas.

40 En la Figura 2ª que representa un detalle de los tacos base, se identifica la forma de montaje de dichas correillas a través de cajeados practicados en los tacos.

En la Figura 3ª se ilustra la penetración de dichos tacos a través de las aletas -5- y en esa posición las correillas -3-  
45 se enlazan por medio de la hebilla -4-, quedando en la parte exterior de la chapa, el protector -1-.

Estos elementos serán fabricados en cualquier clase de material conveniente y en las dimensiones adecuadas, según los casos de aplicación racional.

50 Descrita suficientemente la naturaleza del presente registro de Modelo de Utilidad, se hace constar expresamente que cualquier modificación de detalle que se introduzca en la misma, tanto en forma, dimensiones o clase de material empleado, se considerará incluida dentro de esta protección, en tanto que no altere o modifique esencialmente su finalidad característica.  
55

#### NOTA

Por último se declaran de novedad y utilidad, las siguientes:

#### REIVINDICACIONES

60 1ª.- Una disposición mejorada para fijación de protectores de motores de automóviles, caracterizada esencialmente por comprender una pluralidad de tacos, de forma, material y dimensiones convenientes, que se sitúan con carácter permanente sobre la superficie interior del propio protector y por pares respectivos en una posición lineal coincidente, para que las correillas que comporta cada taco sean enlazadas por medio de una he-  
65

89599



70

billa, en el interior de la chapa de aletas, una vez que los ta-  
cos han sido introducidos entre dichas aletas, quedando asegura-  
da la retención del protector, el que queda situado por la parte  
exterior.

2ª.- UNA DISPOSICION MEJORADA PARA FIJACION DE PROTECTORES  
DE MOTORES DE AUTOMOVILES.

Todo ello tal y como se describe en el cuerpo de la presen-  
te Memoria, se reivindica en su totalidad y se representa a título de  
ejemplo en la adjunta hoja de dibujos.

Esta Memoria Descriptiva consta de cuatro hojas foliadas y  
mecanografiada a dos espacios y por una sola de sus caras.

Madrid, 28 de Octubre de 1.961

A handwritten signature in dark ink, appearing to read 'J. Ferral'.

89599

28 OCT 1909  
5 Ptas  
ESTADO UNIDO  
ESTADO UNIDO  
ESTADO UNIDO

FIG. 1º

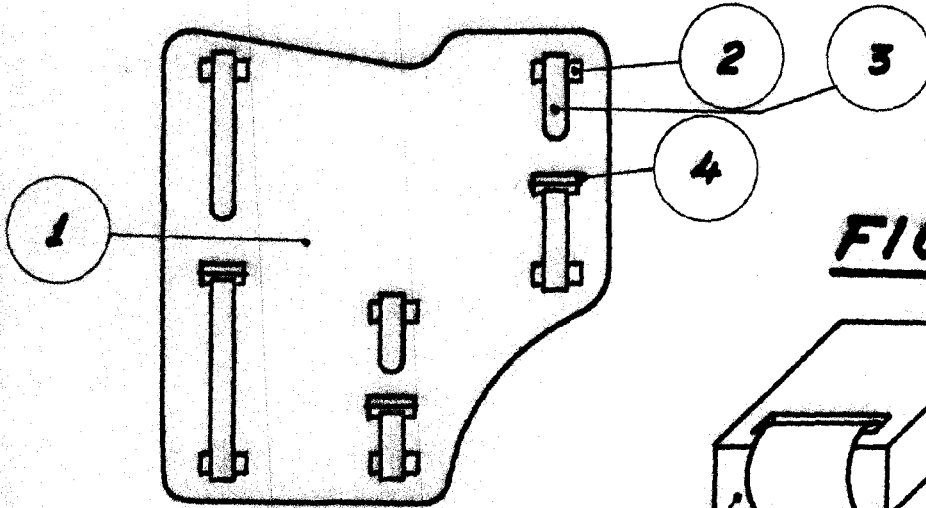


FIG. 2º

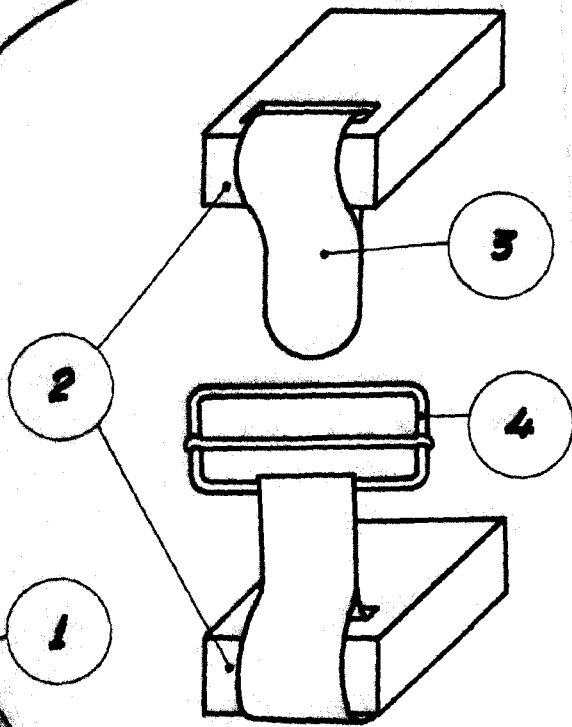
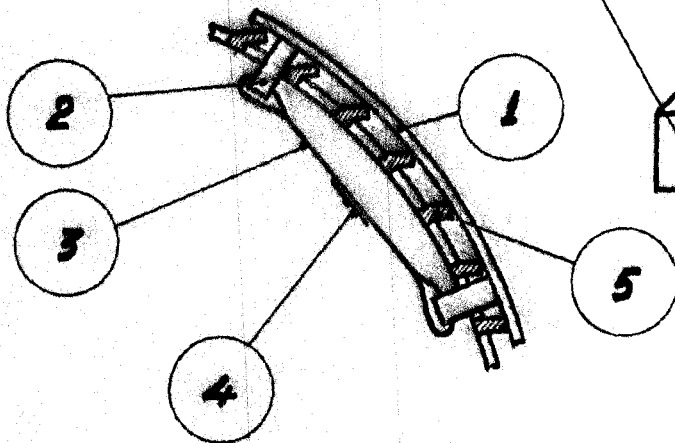


FIG. 3º



MADRID, 28 OCT. 1909

*J. Huerta*

ESCALA VARIABLE