

H/V.



7600

89375

- 1 -

Memoria Descriptiva

para

un Modelo de Utilidad,
por veinte años en España

a favor de

Sociedad Hispano Francesa de Optica

S H I F R O

Sociedad Limitada

residente en

Reus (Tarragona)

General Yagüe, 12

por:

" MONTURA DE GAFAS CON ELEMENTOS INTERCAMBIABLES "



2.-

89375

5 El presente modelo de utilidad se refiere a una montura de gafas con elementos intercambiables, especialmente destinada a ser fabricada en plástico, que resuelve todos los inconvenientes de las monturas actuales, en las que, preocupándose por alcanzar mayor elegancia, se ha disminuido la anchura y el espesor de los cercos de las monturas, y se han acodado hacia atrás los muñones, donde se articulan las patillas, de manera que quedan en la prolongación de las patillas abiertas.

10 Los cercos, cuya sección se encuentra así considerablemente reducida, son extremadamente frágiles, su rotura es frecuente, toda la gafa queda entonces fuera de uso, y hasta ahora no se ha podido aportar ningún remedio a este defecto. En cuanto a los muñones, tienen tendencia a abrirse muy rápidamente, bajo la influencia del calor o de la humedad.

15 Algunos fabricantes introducen en cada muñón una armadura metálica, soldada a la charnela, cuyo procedimiento de realización, difícil y costoso, requiere el empleo de charnelas especiales de un precio de coste elevado, tanto sobre los muñones, como sobre las patillas que allí se articulan. Además, si la charnela llegase a ceder, no es posible reemplazarla, y la montura completa queda inutilizada.

20 En la montura establecida de acuerdo con lo que se reivindica, la principal pieza es una barra frontal cerrada, de una sola o varias piezas, sobre la que están fijados, bien sea directamente por encolado o atornillado, o

25



3.-

89375

bien por la cooperación de elementos intermediarios, soportes metálicos u otros, cercos de gafas de materia plástica o de metal o de vidrios minerales u orgánicos fácilmente intercambiables.

5 Además, la barra frontal comprende muñones acodados hacia atrás, cuyo gálibo es mantenido en forma por armaduras aplicadas sobre la barra frontal, formando al mismo tiempo embellecedores y sistema de fijación de las charnelas.

10 Dentro de las reivindicaciones establecidas, y con el fin de aumentar la rigidez y la resistencia de la barra frontal, ésta puede estar reforzada en toda su longitud por una armadura metálica interior. En este caso la armadura va colocada en el centro de la barra y pasa entre los remaches de las charnelas, o bien, por el contrario, va situada en la parte superior de la barra y pasa por encima de los remaches de las charnelas.

15 El modelo se refiere igualmente a las gafas provistas de monturas conformes o similares a las precedentes, y se extiende también a las características descritas y a sus diversas combinaciones posibles.

20 Concretaremos las características de la disposición que se reivindica, con referencia a las adjuntas figuras, que corresponden a formas de ejecución, sin carácter alguno limitativo, que se presentan a título de ejemplos de realización con el fin indicado, ya que la forma, dimensiones y materiales con que se fabriquen las distintas piezas, serán



4. -

85275

en cada caso las que se estimen pertinentes, para la aplicación concreta de que se trate, sin que tales variaciones, así como las que puedan hacerse en detalles de presentación u organización, afecten a la esencialidad reivindicada, por lo que las monturas de gafas que se fabriquen de acuerdo con la idea general reseñada, y cualquiera de esas modificaciones, no serán sino variantes, igualmente comprendidas y protegidas por el presente registro.

La fig. 1 es una vista de conjunto en perspectiva de gafas de barra frontal, con cercos intercambiables y muñones acodados con sus armaduras, establecida de acuerdo con lo que se reivindica.

La fig. 2 es una proyección parcial en planta del lado de la derecha de la montura representada en la fig. 1, y seccionada según A-B.

La fig. 3 es una sección según se indica en C-D, en las figs. 1 y 2, del ajuste directo de un cristal o de un cerco en una mortaja practicada sobre la barra frontal.

La fig. 4 es una sección análoga según una variante en la que los cercos están fijados sobre la barra frontal por intermedio de una hoja metálica, rígida o flexible, que forma enlace o amortiguador.

Con referencia a dichas figuras y a los números que sobre ellas designan las partes y detalles de la montura de gafas representados, que interesan a los fines de esta memoria, la descripción de la misma es como sigue:



5.-

20375

En las gafas representadas en las figs. 1 y 2, la barra frontal 5 de materia plástica, que sirve de soporte a los cercos 6, está acodada en sus dos extremos en la prolongación de las patillas 1.

5 Las armaduras metálicas 4, que mantienen el gálibo del muñón y forman embellecedores, comprenden remaches 3, que sirven para la fijación de las charnelas 2. Unos tornillos 8 mantienen en su lugar los cercos en la mortaja practicada sobre la barra.

10 En la mortaja (fig. 3) de la barra frontal 5 encaja el cerco 6, mantenido en su sitio por un tornillo 8, en el caso en que el cerco esté fijado directamente sobre la barra.

15 Otra forma de ejecución es (fig. 4) que la barra frontal 5 lleve la lámina metálica 11, sobre la que está fijado el cerco 6, o el cristal, por medio del tornillo 8, en el caso en que el cerco esté sujeto a la barra por medio de un elemento intermedio. La hoja metálica 11 a su vez está fijada a la barra por medio de tornillos o de remaches o por
20 cualquier otro medio apropiado. En ambos casos (figs. 3 y 4) la sección de la armadura de la barra está representada en 7.

25 En la fig. 3 se observa que en la canal 9 de la barra 5 entra la aleta 10 del cerco 6; mientras que en el caso de la fig. 4 el escalón 12, de la barra 5, se corresponde el escalón 13 del cerco 6.

- - - - -



6.-

N O T A.-

89375

El presente modelo de utilidad comprende las siguientes reivindicaciones:

5 1.- Montura de gafas con elementos intercambiables, caracterizada porque su pieza principal es una barra frontal armada, formada de cualquier número de piezas, sobre la que están fijados y encolados, con la cooperación de elementos intermedios, los cercos y los cristales de las gafas, de modo fácilmente intercambiable; cuya barra frontal comprende
10 de muñones acodados hacia atrás, con su gálibo mantenido en forma por armaduras aplicadas sobre la barra frontal, que forman al mismo tiempo embellecedores y fijan a las charnelas.

15 2.- Montura de gafas, según lo reivindicado en el punto anterior, caracterizada porque la armadura interior de la barra frontal va situada en su parte superior.

3.- Montura de gafas, según lo reivindicado en los puntos anteriores, caracterizada porque la armadura interior de la barra frontal va situada en su centro.

20 4.- Montura de gafas, según lo reivindicado en los puntos anteriores, caracterizada porque en la barra frontal van montados los elementos de sujeción de los cristales constituidos por cercos interrumpidos.

5.- Montura de gafas, según lo reivindicado



7.-

89375

en los puntos anteriores, caracterizada porque la unión entre las patillas y los codos de la barra frontal se efectúa con charnelas desmontables.

5 6.- Montura de gafas con elementos intercambiables.

Según se describe y reivindica en la presente memoria descriptiva y se ilustra con los dibujos que a la misma se acompañan.

10 Consta esta memoria de siete hojas foliadas y escritas a máquina por una sola cara.

Madrid, a

16 OCT. 1961

GUILLERMO ROEB
P. P.

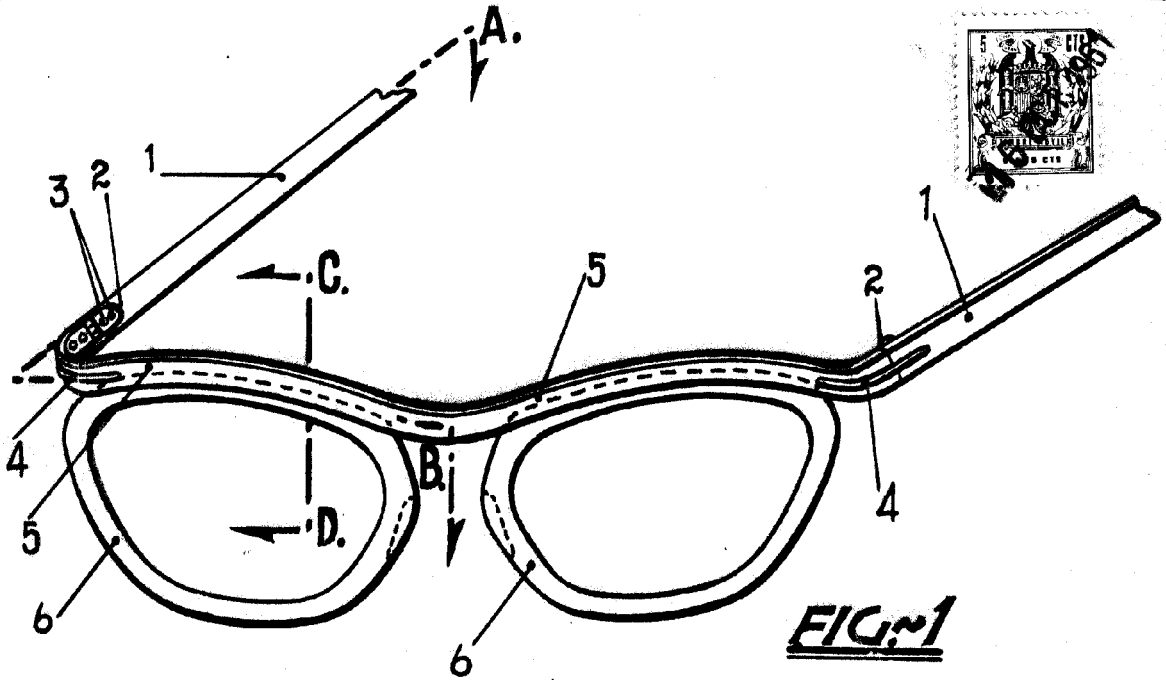


FIG. 1

89375

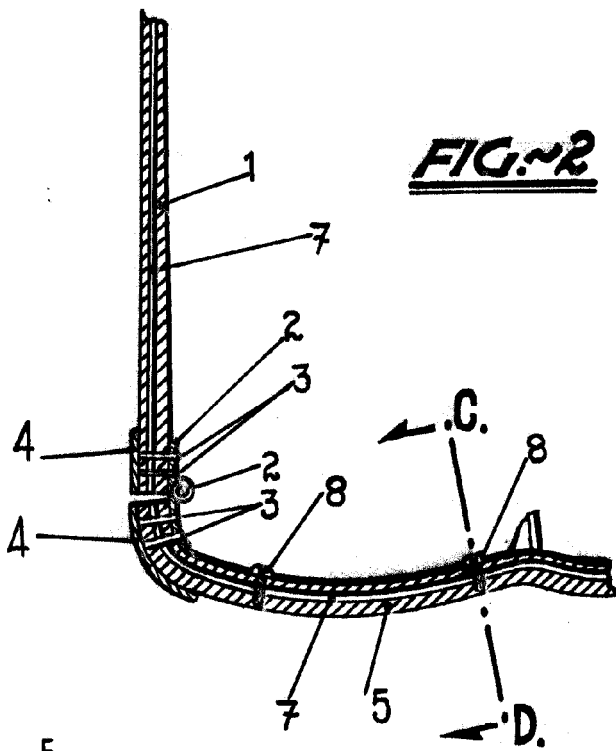


FIG. 2

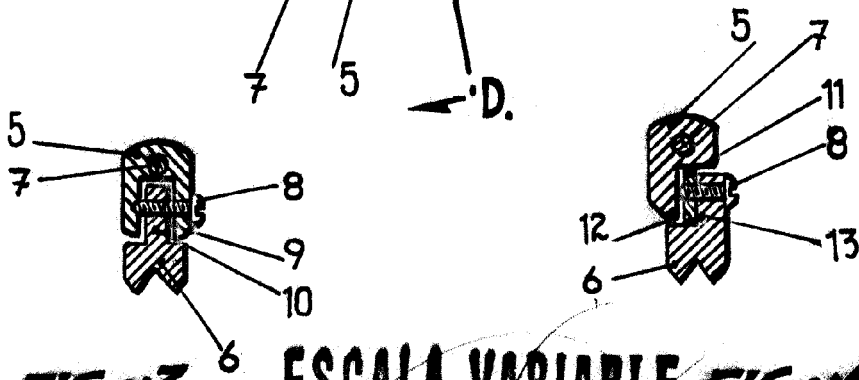


FIG. 3

ESCALA VARIABLE FIG. 4

GUILLERMO ROEB