



89341

MODELO DE UTILIDAD

por VEINTE años

a favor de D. Francisco Esquitino y Llebrés y D. Poul Cadovius de nacionalidad española y danesa respectivamente residentes en Madrid, General Ricardos 89-91 y AARHUS (Dinamarca).

por: "BARRAS-REFUERZO PARA MESAS"

- - - -

M e m o r i a   d e s c r i p t i v a

El presente registro de Modelo de Utilidad, concierne como su enunciado indica, barras-refuerzo para mesas, y particularmente para determinado tipo de mesas de despacho, de acuerdo con la descripción detallada que de las mismas se realiza, debiendo interpretarse siempre este concepto en su mas amplio sentido y nunca en limitativo.

5.-

Este resultado industrial, mejora notablemente todo cuanto sobre el particular se conoce actualmente, tanto por su sencillez constructiva, como de aplicación, resistencia, duración

10.-

estética, perfecta sujeción y economía.

89341



5.- Es harto conocido los desajustes de mesas sencillas de madera para despacho, las cuales presentan el mínimo de material en su construcción y que a pesar de los elementos de refuerzo, a base de herrajes y similares, tienen dichos muebles una vida muy limitada o es preciso una constante reparación.

La disposición perfeccionada cuyo registro se preconiza, resuelve en forma satisfactoria este inconveniente.

10.- Para mejor comprensión de este objeto, se adjunta a la presente memoria descriptiva, una hoja de planos en la que a título de ejemplo se representan todas y cada una de las partes que lo forman y relación que guardan entre si.

En la citada hoja de dibujos, queda representado:

15.- FIGURA PRIMERA.- La misma muestra un par de unidades de montaje y que en sí constituyen el refuerzo estructural objeto de este registro, acondicionandose sobre cada mesa dichos elementos.

En la misma se aprecian las siguientes referencias:

20.- 1.- Tramos rectos de estos elementos rígidos, los que están previstos en las dimensiones más convenientes, según los casos de aplicación racional.

2.- Extremos acodados de esta barra o elemento tubular en su defecto, previstos en un ángulo apropiado.

25.- 3.- Extremos opuestos a los referenciados -2-, y que son de mayor diámetro que aquellos, disposición calculada para soportar los esfuerzos a que es sometida la mesa y fijación en las zonas de mayor espesor de masa, siendo el superior el de mayor grosor y viceversa.

Esta barra presentará el perfil mas conveniente.

30.- FIGURA SEGUNDA.- Muestra una perspectiva longitudinal de una mesa, a la cual la ha sido acondicionada un par de estos

89341



elementos de refuerzo estructural.

En ambas figuras, las referencias -1-, -2- y -3- muestran respectivamente las partes constitutivas de cada barra mencionada si como su posible acoplamiento sobre la parte media inferior del tablero superior -4- representado en línea de puntos y bastidor inferior -5-, no citandose las demás partes dada su indole genérica, pero necesarias en su representación para perfecta identificación de esta adaptación complementaria.

La fijación de estos extremos acodados se realizará por el medio mas conveniente, cajeado, tornilleria, clavazón, abrazaderas, pasadores y análogos, no existiendo sobre el particular ninguna limitación, ya que el objeto esencial del Modelo es disponerse un par de elementos de refuerzo que aseguran permanentemente la normal estructuración de la mesa, impidiendo su desajuste.

Descrita suficientemente la naturaleza del presente registro de Modelo de Utilidad, se hace constar expresamente que cualquier modificación de detalle que se introduzca en el mismo, se considerará incluida dentro de esta protección en tanto que no altere o modifique esencialmente su finalidad característica.

N O T A

Por último, se declaran de novedad y utilidad, las siguientes:

R E I V I N D I C A C I O N E S

1ª.- Barras-refuerzo para mesas, caracterizadas por comprender sendos pares, de naturaleza rigida que presentan sus terminales respectivos, provistos de acodamientos angulares obtusos para establecer su fijación sobre la parte media inferior del tablero de la mesa y elementos transversales del marco inferior del reposapiés.



89341

2ª. - "BARRAS-REFUERZO PARA MESAS"

Todo ello conforme se describe y reivindica en la memoria que antecede que consta de CUATRO hojas escritas a máquina por una sola cara y dibujos que la ilustran.

Madrid, 13 de Octubre de 1.961

FIG. 1º

89341

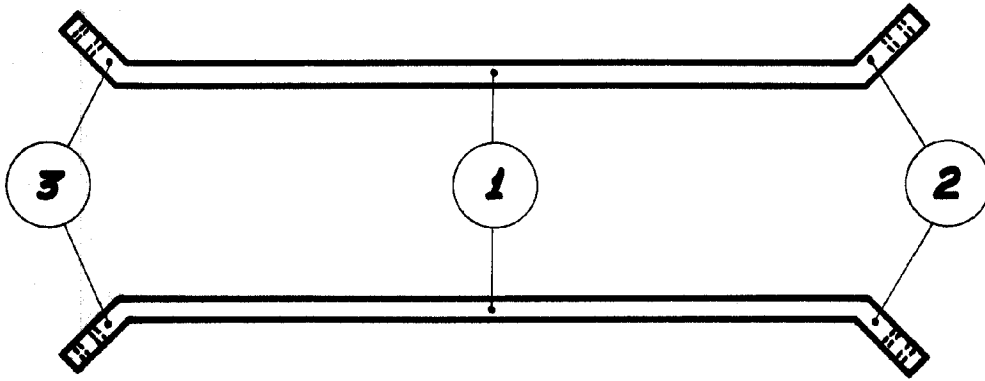
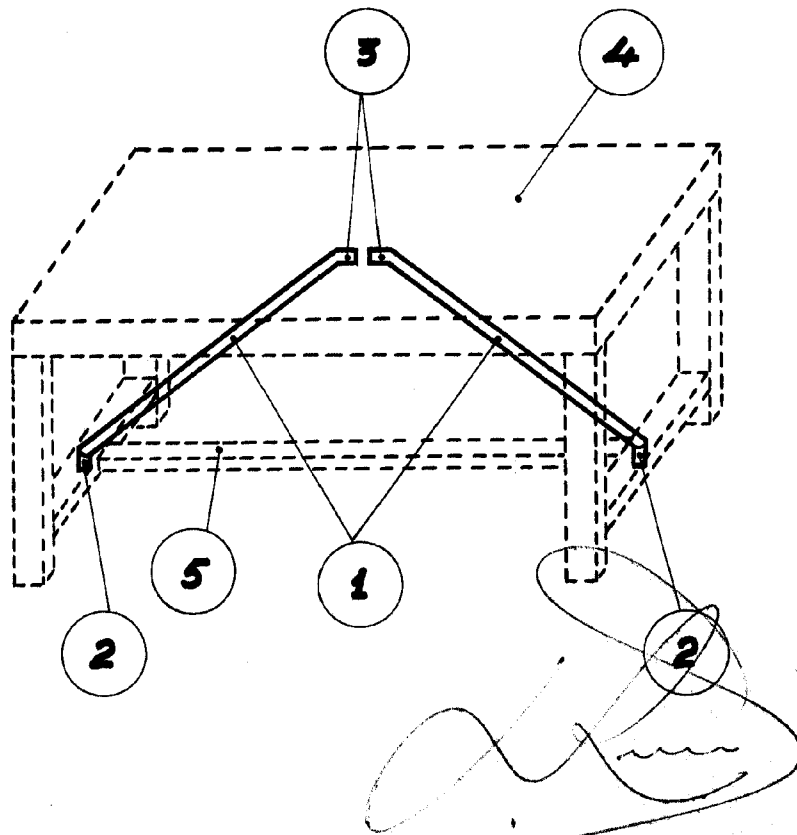


FIG. 2º



ESCALA VARIABLE