



89241

## *Memoria Descriptiva*

*para*

un Modelo de Utilidad  
por veinte años en España

*a favor de*

D. Máximo Herrera Santos, y

D. Javier Matute Crespo

(españoles)

*residente en*

Bilbao, San Francisco nº 83

*por:*

" SOPORTE MURAL PARA MACETAS O ANALOGOS "

=====



802/1

5 El presente modelo de utilidad se refiere a un soporte mural para macetas o análogos, que sirve para presentar en cualquier pared o muro una maceta u otro elemento decorativo, proporcionando al mismo un dibujo de fondo que mejore la estética del conjunto, dentro de una gran sencillez de línea y ligereza.

10 Esencialmente el soporte que se reivindica, está constituido por un aplique, establecido usualmente en plástico de cualquier color, y que forme un dibujo que se considere apropiado, en cuyo aplique se sujeta una pieza anular circular, con su plano dispuesto perpendicular al del aplique, en cuya pieza se encaja la maceta u objeto.

15 La unión entre ambos elementos se realiza mediante un saliente de la pieza anular, en forma de triángulo rectángulo, en el que uno de los catetos prolonga el plano del anillo, mientras que el otro queda perpendicular a él y presenta unos botones, destinados a entrar en los ensanchamientos de una ranura dispuesta en el aplique, de modo que al desplazar hacia abajo la pieza anular con los botones, éstos se encajan en la ranura, efectuando la unión, formando un todo el aplique y la  
20 pieza anular, consiguiendo una forma para el conjunto que no es posible obtener directamente fabricándolo de una pieza.

25 Concretaremos las características del soporte que se reivindica con referencia a las adjuntas figuras, que corresponden únicamente a una forma de ejecución, sin carácter alguno limitativo, que se presenta a título de ejemplo de reali



88241

zación con el fin indicado, ya que la forma, dimensiones y materiales con que se fabriquen las distintas piezas, serán en cada caso las que se estimen pertinentes, para la aplicación concreta de que se trate, sin que tales variaciones, así como las que puedan hacerse en detalles de presentación u organización, afecten a la esencialidad reivindicada, por lo que los soportes murales para macetas o análogos, que se fabriquen de acuerdo con la idea general reseñada, y cualquiera de esas modificaciones, no serán sino variantes, igualmente comprendidas y protegidas por el presente registro.

La fig. 1 ilustra la vista de frente de un soporte mural para macetas, establecido de acuerdo con lo que se reivindica.

La fig. 2 corresponde a la vista de perfil del mismo soporte, con una maceta colocada en él.

Las figs. 3 y 4, en representaciones complementarias, muestran cómo se acoplan entre sí las dos piezas que constituyen el soporte mural.

Con referencia a dichas figuras y a los números que sobre ellas designan las partes y detalles del soporte representado, que interesan a los fines de esta memoria, la descripción del mismo es como sigue:

Está constituido por la pieza 1, o aplique, que se cuelga de la pared, y la pieza anular 2 en la cual se encaja la maceta 3, realizándose la unión entre ambas piezas 1 y 2 del siguiente modo:



83241

La pieza anular tiene un saliente en forma de triángulo rectángulo, con la hipotenusa curva y cóncava hacia el exterior, y un cateto perpendicular al plano del indicado anillo, y que queda vertical cuando el soporte mural se situa  
5 en la pared. Ese cateto lleva dos botones 4, o pequeñas poleas fijas, destinados a acoplarse en la acanaladura 5 del aplique 1, cuya acanaladura presenta los ensanchamientos 6 que dan entrada a dichos botones 4, y al desplazarse éstos verticalmente, quedan acoplados en la parte estrecha de la acanaladura 5, y  
10 realizada la sujeción entre ambos elementos, formando el soporte para sostener la maceta o adorno que se desee.

=====



89241

N O T A  
= = = = =

El presente modelo de utilidad comprende las siguientes reivindicaciones:

5 1.- Soporte mural para macetas o análogos, caracterizado porque está constituido por un aplique con dibujo lineal de cualquier forma, destinado a ser colgado en la pared, y al cual se une perpendicularmente una pieza anular circular en la que encaja el objeto soportado.

10 2.- Soporte según lo reivindicado en el punto anterior, caracterizado porque la pieza anular tiene un saliente en forma de triángulo rectángulo, en el que uno de sus catetos prolonga el plano del anillo, y el otro, que es perpendicular a él, presenta unos botones, destinados a entrar en ensamblamientos practicados al efecto en una ranura vertical dispuesta en el aplique, cuyos botones quedan sujetos en dicha ranura, cuando el anillo ocupa su posición inferior montado en el aplique.

15 3.- Soporte mural para macetas o análogos.  
Según se describe y reivindica en la presente memoria descriptiva y se ilustra con los planos que a la misma se acompañan.

20 Consta la presente memoria de cinco hojas foliadas y escritas a máquina por una sola de sus caras.

Madrid, a 7 OCT. 1961

OFICINA ESPAÑOLA DE PATENTES  
*Antonio Lopez*



89241

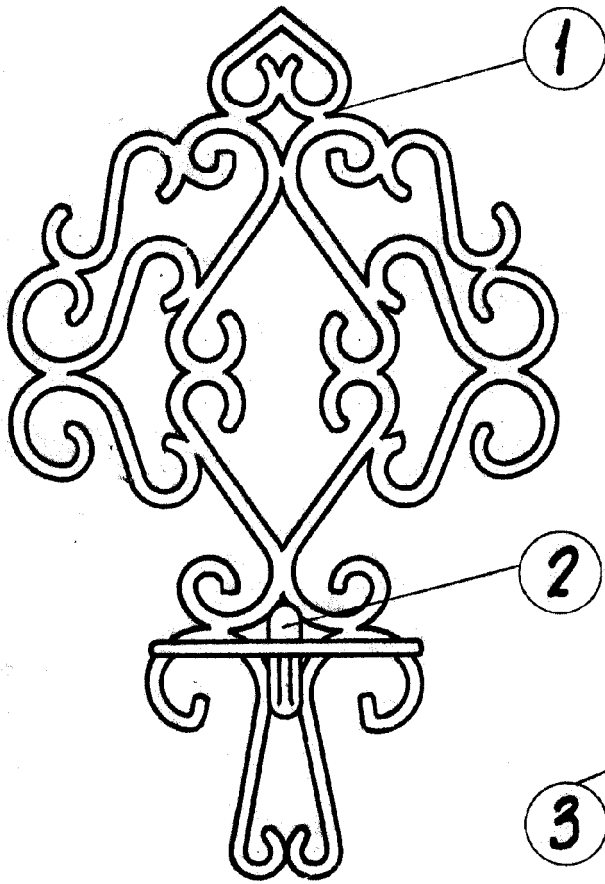


fig. 1

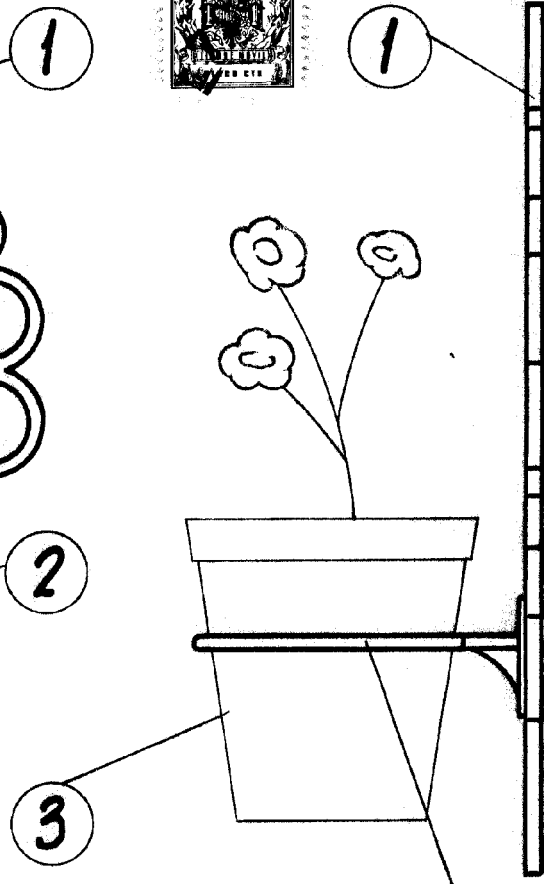


fig. 2

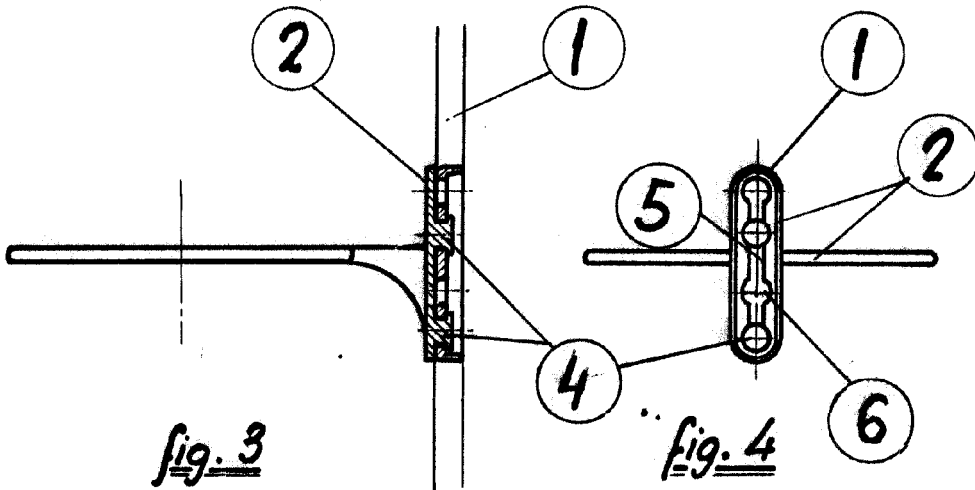


fig. 3

fig. 4

**ESCALA VARIABLE**

GUILLERMO ROEB