

89207

E 4 0



89207

MEMORIA DESCRIPTIVA
para solicitar
M O D E L O D E U T I L I D A D
e n
E S P A Ñ A
por VEINTE años
por": NUEVO TECHO PARA VEHICULOS AUTOMOVILES"
A nombre de:
Don Saturnino IGLESIAS JIMENEZ y Don Gerardo
Ramón PEREZ SANZ, ambos de nacionalidad española.
domiciliados en:
MADRID, calle Diego de León, núm. 54

=====

El objeto de la presente solicitud de modelo de
utilidad, se refiere a un nuevo techo para vehículos auto
móviles, y especialmente para automóviles Seat tipo 600,-
cuyas características de novedad le confieren la cualidad
de aportar, a la función a que se destina, las siguientes

5



89207

ventajas:

a.- Posibilita un tapizado de techo que se realiza y monta con facilidad y rapidez.

b.- Embellece y decora interiormente la unidad.

10

c.- Forma cámara de aire perfectamente terciada -
lante.

En el adjunto plano se ha representado una forma de ejecución del modelo de que se trata.

La figura 1 representa una vista en planta.

15

La figura 2 es una sección, según CD, de la figura 1.

La figura 3 es una sección, según AB, de la figura 1.

La figura 4 representa un detalle de la pletina flexible y

20

La figura 5 se refiere a la pieza de fijación lateral.

Como puede apreciarse, el techo consta de elementos laminares (1) armados sobre sistema de varillas (2) periféricas y (3) transversales, tomando la plancha (1) forma concava, montandose por medio de una pletina flexible, detalle (4).

25

El acoplamiento se realiza fijando las partes delantera y trasera que entran en aberturas que posee el coche y los laterales mediante las piezas de fijación representadas en la figura 5.

30

Este modelo es realizable en cualesquiera tamaños y materiales adecuados, siendo susceptible de toda clase de modificaciones de detalle que no alteren su fundamento.

--: N O T A -:

35

Los puntos de invención propia y nueva que se presentan para que sean objeto de este modelo de utilidad, en-

E 4 OCT. 1961
89207



España, por veinte años, son los siguientes:

40 1ª.- Nuevo techo para vehículos automóviles, -
caracterizado por que consiste en un panel laminar conca
vo, de planta rectangular con vertices redondeados, arma
do sobre una varilla periferica y un sistema de varillas
transversales, montandose por medio de una pletina flexi
ble, realizandose el acoplamiento lateral mediante pie -
zas laminares dotadas de quebranto angular.

45 2ª.- "NUEVO TECHO PARA VEHICULOS AUTOMOVILES".
Tal y como se ha descrito en la memoria que an
tecede, representado en el dibujo que se acompaña y para
los fines que se han especificado.

Consta la presente memoria descriptiva de tres
hojas escritas a máquina por una sola cara.

Madrid, 4 de Septiembre de 1.961.-



Escala variable.

892007

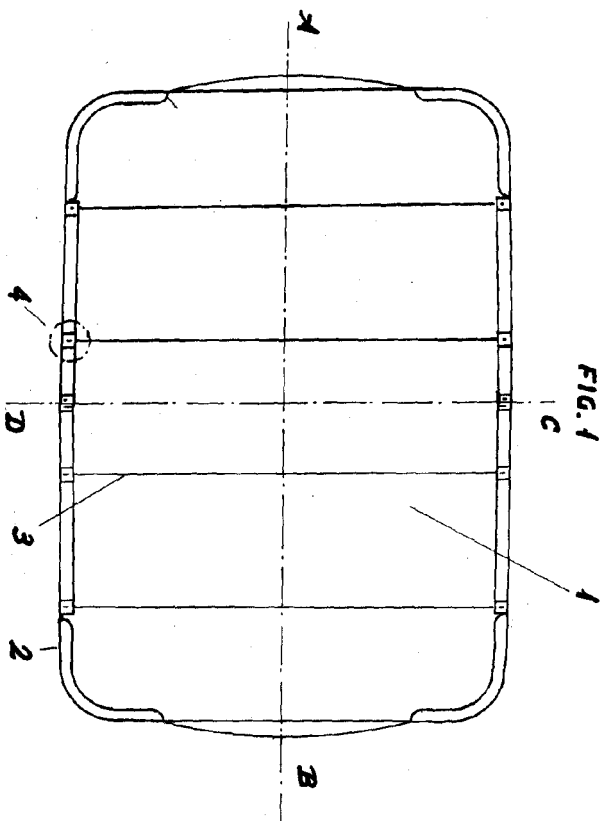


FIG. 1

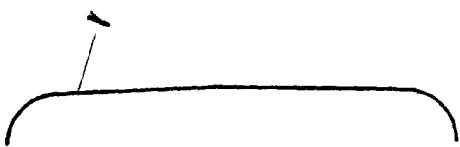


FIG. 3



FIG. 2

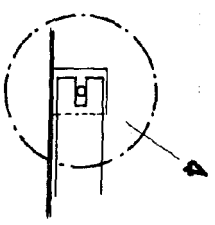


FIG. 4

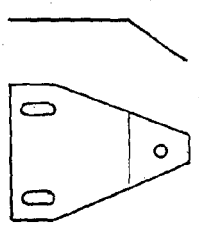


FIG. 5

SATURNINO