



89183

MEMORIA DESCRIPTIVA

Correspondiente a un Modelo de Utilidad, que se solicita por veinte años, para todo el Territorio Nacional y sus Colonias, a favor de DON JESUS BELTRAN FERNANDEZ Y DON EMETERIO SAMPE-DRO PEREZ-ABALOS, ambos de nacionalidad española, residentes en VITORIA, calle Ariznavarra 8 y Correría 48, por:

• UN EMBRAGUE AUTOMATICO PARA MAQUINA-SIERRA PARA METALES •

El presente registro de Modelo de Utilidad concierne como su enunciado indica, un embrague automático para máquina-sierra para metales, de acuerdo con la descripción detallada que del mismo se realiza, debiendo interpretarse siempre este concepto en su más amplio sentido y nunca en limitativo.

Este embrague automático se sitúa en el lateral correspondiente del cabezal de la máquina y está situado en combina-

89183



ción con el dispositivo de avance mecánico de la sierra, formado por un soporte y accionado por una manivela cuyo husillo
10 determina el descenso o elevación del conjunto para establecer una diferente longitud de avance del arco de sierra según sea la fase funcional a realizar.

Este dispositivo está accionado directamente por un elemento excéntrico de que consta la máquina y que gira sobre el
15 mismo eje de impulsión del arco de sierra.

El soporte mencionado montado sobre el husillo de avance comprende una plataforma de control y que regula dichos avances.

El embrague en sí, está constituido por una carcasa de
20 características convenientes, en cuyo interior juega un núcleo en forma giratoria y oscilante, estando previsto de que dicho elemento alojado comporte cuando menos un diente o trinquete que permita el giro en un sentido y lo bloquee en el desplazamiento opuesto.

No se puede en modo alguno limitar la estructuración de
25 los órganos básicos del embrague ya que el mismo puede ser realizado en diferentes configuraciones.

Para mejor comprensión de este objeto, se adjunta a la presente Memoria Descriptiva una hoja de planos, en la que a
30 título de ejemplo se representan todas y cada una de las partes que lo forman y relación que guardan entre sí.

En dicha hoja de planos, se aprecian las siguientes referencias:

FIGURA PRIMERA.- Muestra una vista en planta de la tapa



89183

35 del automático.

FIGURA SEGUNDA.- Muestra una vista en planta de dicha caja en la cual han sido acoplados los demás elementos funcionales.

En dicha hoja de planos, queda representado:

- 40
- 1.- Caja automático.
 - 2.- Gatillo del automático.
 - 3.- Pasador del mismo.
 - 5.- Abrazadera.
 - 4.- Casquillo.
 - 45 6.- Tapa.

Este dispositivo de embrague automático podrá ser fabricado en cualquier clase de material conveniente y en las dimensiones mas adecuadas, según los casos de aplicación racional.

50 Descrita suficientemente la naturaleza del presente registro de Modelo de Utilidad, se hace constar expresamente que cualquier modificación de detalle que se introduzca en el mismo, se considerará incluida dentro de esta protección, en tanto que no altere o modifique esencialmente su finalidad característica.

55

N O T A

Por último se declaran de novedad y utilidad, las siguientes:

R E I V I N D I C A C I O N E S

60 1.- Un embrague automático para máquina-sierra para me-



tales, caracterizado esencialmente porque comprende una pieza de cobertura que se ajusta y acciona sobre el dispositivo mecánico de la sierra y que está sincronizada a un elemento ex-
céntrico situado en la máquina, comportando un husillo de re-
65 regulación y un dispositivo de mando de las fases funcionales, existiendo en el interior de la pieza de cobertura, un núcleo rotativo dotado de un trinquete, cuyo diente permite el des-
lizamiento en un sentido y lo bloquea en el opuesto.

2º.- Un embrague automático para máquina-sierra para me-
70 tales, según la anterior reivindicación, caracterizado esencialmente por comprender un gatillo del automático saliente en relación con la propia caja, estando montado un pasador que fija dicho gatillo, existiendo un casquillo y una abra-
zadera acoplada en el interior de esta caja, la que es cubier-
75 ta por una tapa de igual configuración oval que la caja básica.

3º.- UN EMBRAGUE AUTOMATICO PARA MAQUINA-SIERRA PARA METALES.

Todo ello tal y como se describe en el cuerpo de la presente Memoria, se reivindica en su Nota y se representa a título de ejemplo en las adjuntas hoja de planos.

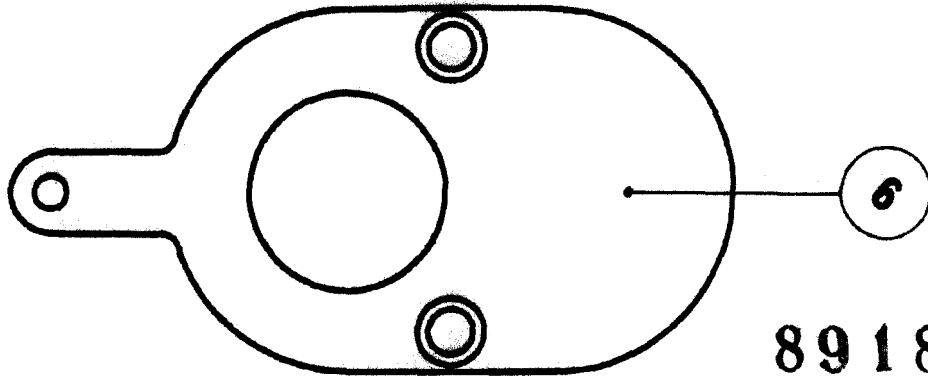
Esta Memoria Descriptiva consta de cuatro hojas foliadas y mecanografiadas a dos espacios y por una sola de sus caras.

Madrid, 2 de Octubre de 1.961

VISITACION PERALTA
P. P.

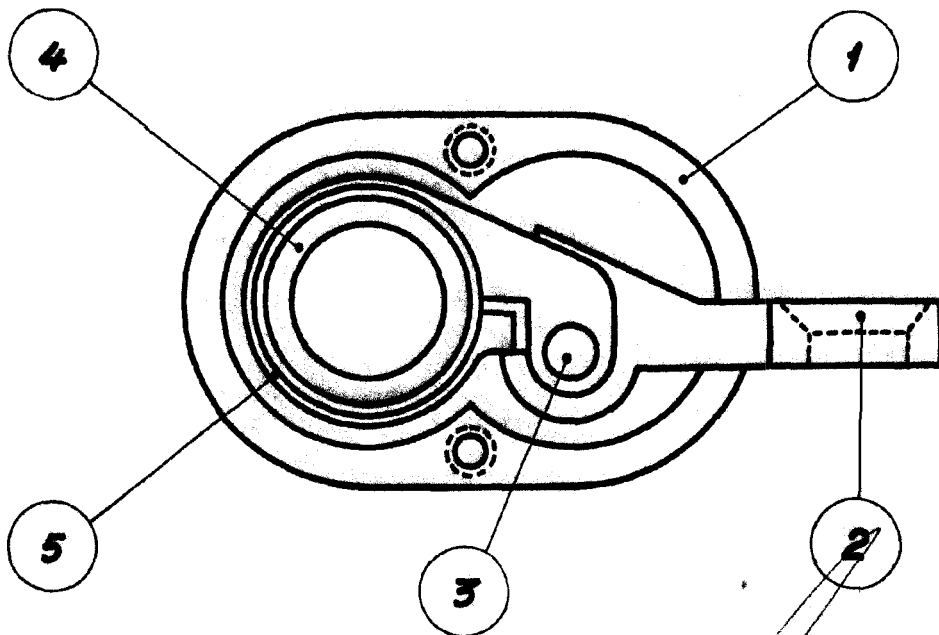


FIG. 1ª



89183

FIG. 2ª



MADRID, 2 OCT. 1961

VISIACION PERALTA
J. P.

ESCALA VARIABLE