

88934



88934

MODELO DE UTILIDAD

por veinte años

a favor de

Don Vicente ARCHE MARTINEZ

de nacionalidad española

residente en Soria- Gral Mola 56

P O R

"APARATO CALEFACTOR APLICABLE A VEHICULOS DE TRACCION MECANICA".

M E M O R I A D E S C R I P T I V A

Consiste el objeto del presente Modelo de Utilidad en un aparato calefactor aplicable a vehiculos de tracción mecánica.

5 Hasta la fecha no se conoce en el mercado un aparato que reuna las condiciones que en sí, tiene el que es objeto de éste Modelo de Utilidad, caracterizado en el cuerpo de ésta Memoria descriptiva.



Para la mejor comprensión del objeto de éste Modelo de Uti
lidad se acompaña a ésta memoria descriptiva un plano explica
10 tivo de sus particularidades esenciales, a título de ejemplo.

En la Figura -A- se aprecia una vista de frente del conjun
to de dicho aparato.

En -1- se aprecia una pieza circular de lona o materia si
milar.

15 En -2- se aprecia un refuerzo de la pieza anterior de cue
ro o materia similar.

En -3- se aprecia una abertura para colocación de la pro
pia pieza -1-.

En -4- apreciamos centro y cuello reforzado que lleva la
20 expresada pieza -1- por donde pasa la barra que hace girar al
ventilador o hélice del radiador.

En -5- se aprecian unas manguetas de lona reforzadas con
cuero en su nacimiento.

En -6- y -7- se aprecian unas ventanillas provistas de te
25 la metálica en su centro con refuerzo de cuero, las cuales si
ven para desahogar el exceso de presión que proporciona el
aire al poner el motor en marcha, teniendo en cuenta que las
-6- ván provistas de su correspondiente lengüeta de cuero pa
ra en caso de que sea mucho desahogo, se cierran y producen
30 una mayor presión para elevar el aire caliente a las mangue
tas por las cuales ése calor tiene el ascenso a la cabina
del vehículo.

En la Fig -B- se aprecia el capot de cabina con dos sali
das de calor llevado por la manga con tapón corredera cuando
35 sea excesivo.

En la Fig -C- se aprecia una vista de perfil del radiador
y su interior, viéndose en -1- el aparato calefactor donde
se coloca.

1 20084



se coloca.

Como se apreciará éste aparato por sus características
40 anteriormente expuestas resuelve un papel más importante en
la calefacción de vehículos de tracción mecánica, especialmen
te para camiones Pegaso V-60 por las características de aco-
plamiento.

Descrito suficientemente el objeto del presente Modelo de
45 Utilidad, solamente cabe hacerse constar que, podrá ser obje-
to de mejoras siempre y cuando no se altere la esencialidad
del mismo, no invalidándolo el cambio de forma ni los mate-
riales a emplear en su construcción.

R E I V I N D I C A C I O N E S

50 Reivindica el recurrente la propiedad y el derecho exclusivo
de fabricación en España y sus Dominios del objeto del pre-
sente Modelo de Utilidad, caracterizado en las siguientes
reivindicaciones;

1ª. Aparato calefactor aplicable a vehículos de tracción
55 mecánica, caracterizado esencialmente por una pieza circular
con una perforación en su centro y un corte a modo de radio
para su colocación debidamente reforzado como el contorno
de éste círculo.

2ª. Aparato según reivindicación anterior, caracterizado
60 esencialmente porque la mentada pieza circular lleva adheridas
unas manguetas reforzadas para la distribución del calor, así
como unas ventanillas provistas de tela metálica con sus de-
bidos refuerzos para desahogar el exceso de presión que pro-
porciona el aire al poner en marcha el motor y otras venta-
65 nillas iguales que las anteriores provistas de unas lengue-



tas para en el caso de que sea mucho el desahogo, se cierzan y produzcan una mayor presión para elevar el aire caliente a las mangetas por las cuales el calor tiene el ascenso a la cabina.

70 3a. Aparato según reivindicaciones anteriores, caracterizado esencialmente porque el capot de la cabina del vehiculo tiene unas salidas del calor que produce el aparato descrito, con sendos tapones correderos para controlar el calor.

75 4a. Por "APARATO CALEFACTOR APLICABLE A VEHICULOS DE TRACCION MECANICA".

Sean cuales fueren las circunstancias que concurren en la esencialidad del presente Modelo de Utilidad.

80 Consta ésta memoria descriptiva de cuatro hojas mecanografiadas por una sola cara, numeradas, foliadas y acompañadas de un plano explicativo a título de ejemplo.

Madrid trece de Septiembre de 1961

P.A.

Fig-A

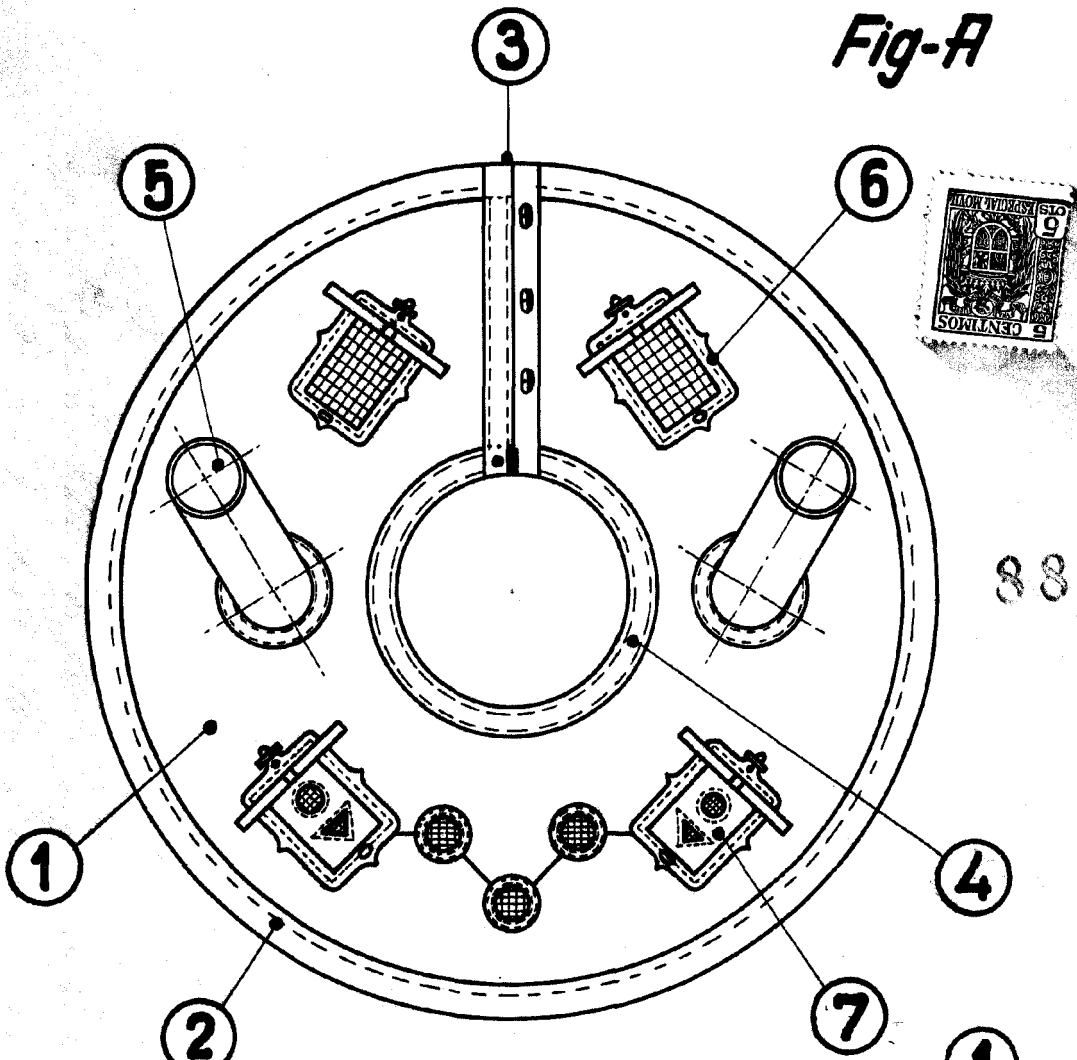


Fig-B

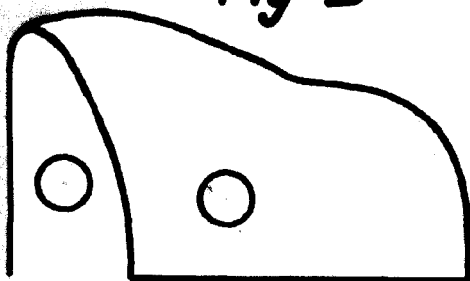
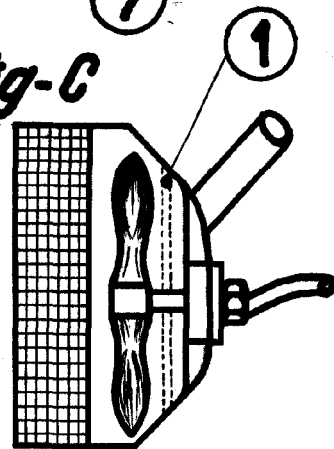


Fig-C



MADRID SEPTIEMBRE 1961
P.A.

ESCALA VARIABLE