



88809

M O D E L O
D E
U T I L I D A D

a favor de MANUFACTERAS BALMAÑA, S. A., entidad española, domiciliada en Barcelona, Calle Lope de Vega, 57, por "DISPOSITIVO DE CIERRE PARA ENVASES CILINDRICOS".

- . -

MEMORIA DESCRIPTIVA

La presente invención se refiere a un dispositivo de cierre para envases cilíndricos, especialmente de cartón, que son los más usuales para el acondicionamiento de toda clase de productos, en especial pulverulentos, granulados y otros similares.

5.

Los envases cilíndricos de cartón suelen dotarse de una tapa constituida por un simple disco que ajuste en las paredes internas del envase. Este el dispositivo más económico, por cuanto cualquier tipo de tapa a modo de cazoleta resulta mucho más cara, debido a su

10.

24 AB



88809

fabricación complicada, perjudicándose con ello al envase que, por otra parte, suele desecharse por inútil en cuanto se ha vaciado el producto que contiene.

- El problema de las tapas constituidas por discos,
5. reside en el dispositivo de retención de las mismas que, en la mayoría de las realizaciones usuales se soluciona adosando una franja alrededor de la boca del envase, de forma que sobresalga de la misma, y en cuyo interior ajusta la tapa que descansa en el borde del
10. envase propiamente dicho. Este dispositivo resulta poco adecuado porque deben realizarse una serie de manipulaciones en el envase, que anulan las ventajas económicas que representa el uso de la tapa en forma de disco.
15. Teniendo en cuenta las deficiencias expuestas, se ha ideado el dispositivo de cierre objeto de la invención, especialmente indicado para envases cilíndricos, y que está constituido por un disco que constituye la tapa propiamente dicha, dotada en su cara
20. externa de un asidero, y la cual descansa en un embutido hacia el interior, formado en la pared del cilindro, manteniéndose la tapa en su posición de cerrado por medio de un dispositivo de retención convencional.
25. Este dispositivo de retención consiste, en una realización preferida, en un cerquillo abierto de diámetro sensiblemente igual al interno del envase que se adapta a presión contra la pared interna del mismo

24 AG



- 3 -

88800

una vez colocada la tapa, impidiendo la salida fortuita de la misma.

5. Para la mejor comprensión de cuanto queda descrito, en la presente memoria se acompañan unos dibujos en los que, tan sólo a título de ejemplo, se representa un caso práctico de realización del objeto de la invención.

10. En dichos dibujos, la figura 1 es una vista parcial en sección longitudinal del despiece del dispositivo; la figura 2 es una vista similar, si bien el cierre está en posición de uso; y la figura 3 es una perspectiva del despiece, en el que aparece el envase completo.

15. El dispositivo descrito consta de un envase cilíndrico -1-, constituido en cualquier material, especialmente cartón, dotado en las proximidades de su borde de un embutido anular -2- hacia el interior, sobre el que descansa la tapa constituida por un disco -3-, de diámetro sensiblemente igual al interno del envase. Este disco -3- dotado de una anilla -4-, retenida mediante el cordón -5-, para facilitar su extracción.

20. El disco -3- es mantenido en su posición de cierre mediante el cerquillo abierto -6-, de diámetro sensiblemente igual al interno del cilindro -1-, y que ajusta elásticamente contra sus paredes, impidiendo la salida fortuita de la tapa -3-.

25. De todo lo descrito y por la observación del



88809

dibujo, se desprende la extrema sencillez del dispositivo en cuestión que, por tanto, resulta muy económico, beneficiándose con ello el coste del envase.

- Serán independientes del objeto de la invención,
5. los materiales empleados en la construcción de los distintos elementos que la integran, formas y dimensiones de los mismos y cuantos detalles accesorios puedan presentarse siempre y cuando no afecten a su esencialidad.

- . -

N O T A

10. Se reivindica como objeto del presente modelo de utilidad:

1. Dispositivo de cierre para envases cilíndricos, que está constituido esencialmente por un disco que constituye la tapa propiamente dicha, de diámetro sensiblemente igual al interno del envase, el cual descansa en un embutido anular hacia el interior, practicado en la pared del envase, próximo a su borde, cuya tapa está dotada de un asidero para su manipulación y es mantenida en su posición de cierre mediante un dispositivo de retención amovible.
- 15.
- 20.

2. Dispositivo de cierre para envases cilíndricos, según la reivindicación anterior, caracterizado porque la tapa es mantenida en su posición de cierre



88809

por medio de un cerquillo abierto, de diámetro sensiblemente igual al interno del envase, que se adapta por elasticidad contra la pared interna del envase una vez colocada la tapa, impidiendo la salida fortuita de la misma.

5.

3. Dispositivo de cierre para envases cilíndricos.

La presente memoria consta de cinco hojas foliadas, escritas por una sola cara.

Barcelona, a 24 agosto de 1961.

MANUFACTURAS BALMAÑA, S. A.

p.a.

88809



Fig. 1

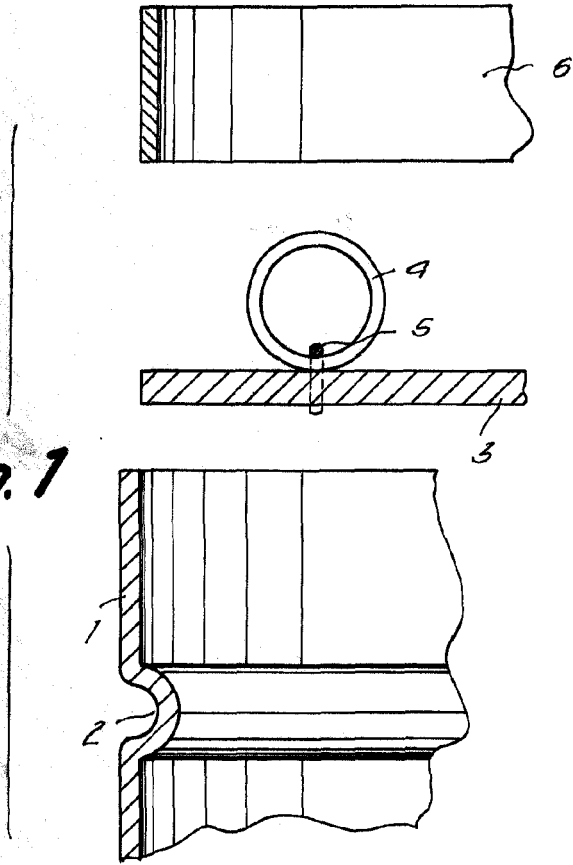


Fig. 2

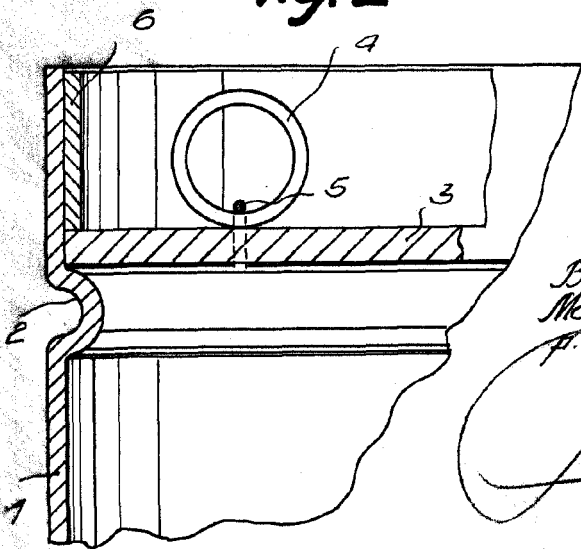
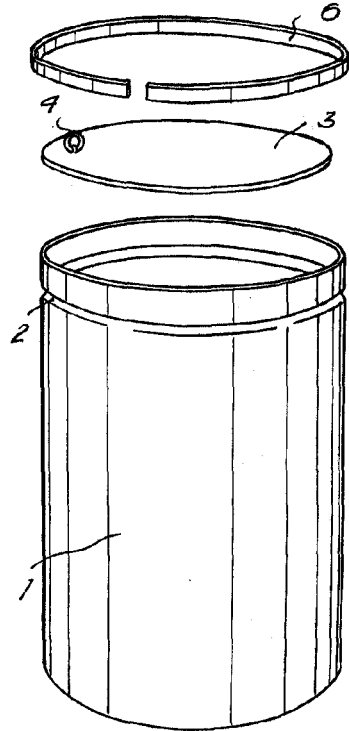


Fig. 3



Barcelona, 24 Agosto 1961
Manufacturas Belmana, S.A.
f.a.

8327