



88572

MODELO DE UTILIDAD
POR VEINTE AÑOS
EN ESPAÑA

Solicitado a favor de Dn. Miguel Montoro Soucase, de nacionalidad española, domiciliado en Valencia, calle de Cuenca nº 17 por

o - o - o - o - "VAGONETA DE JUGUETE" - o - o - o - o - o

MEMORIA DESCRIPTIVA

En la presente Memoria Descriptiva, y en los dibujos complementarios anexos, vamos a describir la constitución y características de un nuevo entretenimiento para niños titulado vagoneta de juguete.

5

Es evidente que cuanto más se imite la realidad en los juguetes, con mayor ilusión juegan los niños. En el modesto Modelo de Utilidad cuyo registro se solicita, se han tenido en cuenta dos ideas fundamentales, a saber: la condición de imitación de realidad como se indica anteriormente y a que la vagoneta juguete descarga el material por sí sola y otra es su economía a fin de que el artículo pueda lle

10



- 2 - 88572

gar a las clases más modestas, y ello se ha conseguido por una simplificación de líneas y de los elementos que lo componen.

15

Por todo lo expuesto, no cabe duda que nos encontramos ante un objeto de suma utilidad, de cuyo empleo se deriva una mejora en un artículo clásico, y por ende, con el mérito suficiente para alcanzar la protección que para su exclusiva fabricación, venta y explotación en España, se solicita por medio del presente Modelo.

20

DESCRIPCION.- La Vagoneta juguete, motivo del presente Modelo está constituida esencialmente por dos partes, a saber: chasis con sus ruedas y la vagoneta propiamente dicha. El chasis lleva dos soportes con sus agujeros correspondientes, donde encastran los pivotes de la vagoneta permitiéndole el giro correspondiente.

25

Con el fin de que la descripción general que antecede sea más fácilmente comprendida, se acompaña una lámina de dibujos en los que se representa un ejemplar de realización de la vagoneta de juguete, con la salvedad de que no debe verse en dichos dibujos ningún aspecto limitativo, debiendo interpretarse en su más amplio sentido, dada su condición meramente auxiliar aclaratoria.

30

35

Los mencionados dibujos representan las diversas partes que componen la vagoneta de juguete, y se hallan señalados con las siguientes figuras: la figura 1ª es una vista lateral de la vagoneta; la figura 2ª es una vista frontal de la misma; la figura 3ª representa las ruedas del juguete; la figura 4ª una rueda; la figura 5ª una vista lateral del chasis; la figura 6ª una vista frontal del mismo chasis.

40



la figura 7ª un detalle del juego de los nervios ó resaltes; la 8ª este mismo juego visto lateralmente; la figura 9ª una proyección del chasis, y la figura 10ª una vista en perspectiva de la vagoneta juguete.

45

Las acotaciones de detalle son las siguientes: la letra -PP'- son los pivotes de la vagoneta. La letra - A - marca el agujero del soporte del chasis donde se encastra el pivote - P -; - R - son los resaltes de la vagoneta y - R' - el resalte del soporte del chasis.

50

Son variables las circunstancias de tamaños, coloridos, formas accesorias y cualquier otro detalle secundario que no sea capaz de alterar o modificar los fundamentos básicos que lo caracterizan, los cuales se exponen en la siguiente

N O T A

55

Los puntos no conocidos ni practicados en España sobre los que se desea hacer recaer las reivindicaciones del presente Modelo de Utilidad, son:

60

1ª.- Vagoneta de juguete, caracterizada, por estar constituida por un chasis con cuatro ruedas, y una vagoneta con sendos pivotes en los planos anterior y posterior, que encajan en unos soportes insertados en el antedicho chasis. Junto a uno de los pivotes hay dos resaltes en el plano vertical de la vagoneta que juega con otro resalte del soporte lo que permite, muellejeando, tres posiciones, una normal ú horizontal, para el transporte del material y otras dos de descarga, una a cada lado. En cualquiera de las posiciones queda fija la vagoneta.

65

2ª.- VAGONETA DE JUGUETE., de conformidad en un todo



- 4 - 88572

70

en lo esencial y fines industriales a lo descrito en la presente Memoria Descriptiva, y gráficamente representado en los adjuntos planos para su mejor comprensión.

Esta Memoria consta de CUATRO hojas mecanografiadas por una sola cara a doble espacio en 71 líneas.

Valencia 29 Julio 1961.

Miguel Ceballos

1 88572

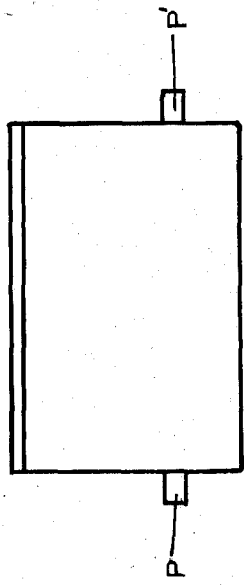


Fig. 1

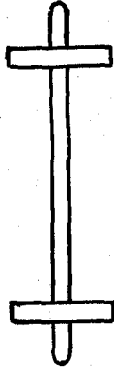


Fig. 3



Fig. 4

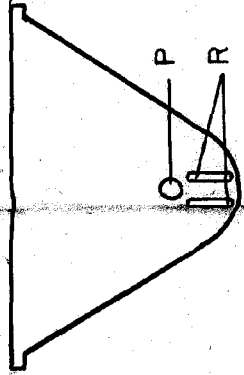


Fig. 2

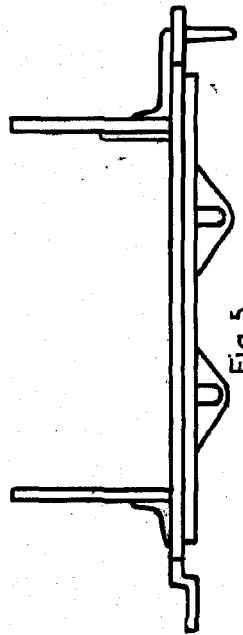


Fig. 5

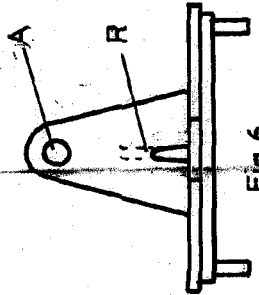


Fig. 6

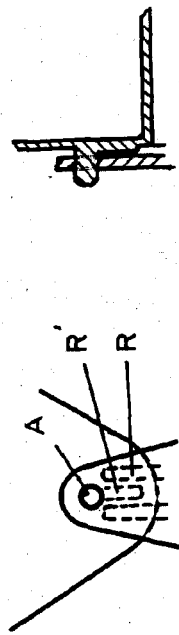


Fig. 7



Fig. 8

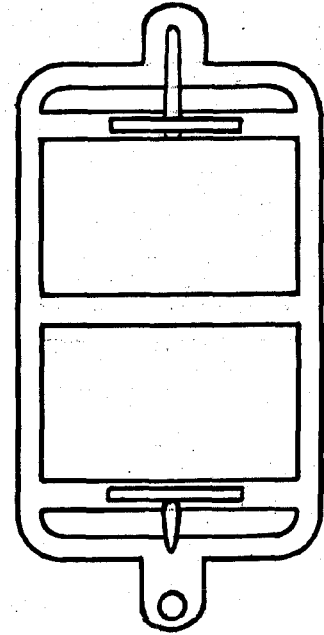


Fig. 9

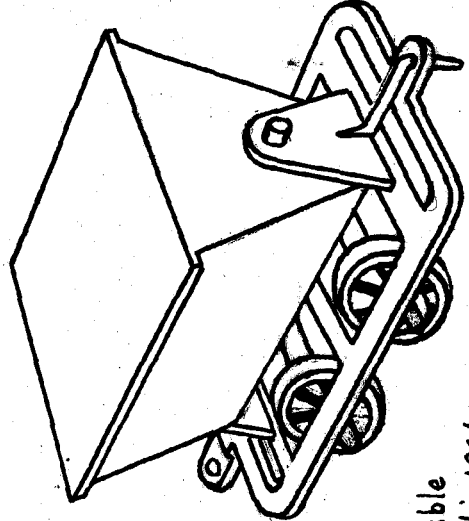


Fig. 10

Escala variable
Valencia 22 Julio 1961

Miguel Montoro