

21 JUL



88481

M O D E L O  
D E  
U T I L I D A D

a favor de Don Angel HERNANDEZ LOPEZ, de nacionalidad española, residente en Barcelona, calle Farigola, 20, por "CARRETE".

- . -

MEMORIA DESCRIPTIVA

La presente invención se refiere a un carrete para el bobinado de toda clase de elementos filiformes así como tubulares, que a las cualidades indispensables de robustez y presentación esmerada, une la de la economía, toda vez que su estructura permite obtenerlo de una sola pieza por moldeo de una resina sintética adecuada y empleando una sola matriz.

Généralmente los carretes suelen estar formados por distintas piezas, obtenidas en sendos moldeos independientes entre sí, que después se atoplan para formar

80481

21 JUL



la unidad terminada. Ello requiere el gasto de varias matrices y el gasto de mano de obra que entraña el hecho de tener que acoplar los distintos elementos componentes del carrete.

5. Mediante el objeto de la invención, se consigue eliminar las deficiencias expuestas, toda vez que consta esencialmente de un soporte para recibir las espiras del cuerpo a arrollar, formado por un cilindro central dotado de sendas valonas en sus extremos, en el interior de cuyo cilindro está montado un núcleo coaxial tubular para el montaje del carrete en la máquina bobinadora, el cual se halla unido al cilindro mediante dos juegos de radios, espaciados axialmente y desplazados angularmente los de un juego con respecto de los del juego opuesto, de manera que los primeros se hallan alineados con los vacíos situados entre los segundos.
- 10.
- 15.

- Para la mejor comprensión de cuanto queda descrito en la presente memoria, se acompañan unos dibujos en los que, tan sólo a título de ejemplo, se representa un caso práctico de realización del objeto de la invención.
- 20.

- En dichos dibujos, la figura 1 es una vista en plante del carrete; la figura 2 es una sección transversal, y las figuras 3 y 4 corresponden a sendas secciones por los planos III-III y IV-IV de las figuras 1 y 2, respectivamente.
- 25.

El carrete consta en el aludido dibujo de un cilindro -1- dotado en sus extremos de sendas valonas -2- y -3-, con su cara externa dotada de una pluralidad de nervios de refuerzo -4-.

80481

21 JUL



5. En el interior del cilindro -1- está montado un núcleo tubular -5-, coaxial, unido a los extremos del cilindro por medio de dos juegos de radios -6- y -7-, que están defasados los de un juego respecto a los de otro, quedando dispuestos unos entre los otros, según su proyección axial, tal como se aprecia en los dibujos.

10. Uno de los radios -6- y -7- de cada juego está provisto de una ventana -8-, para el montaje del tetón de arrastre de la máquina bobinadora, mientras que en interior del núcleo tubular -5-, va introducido el eje de dicha máquina.

15. Todo el carrete descrito está constituido por una sola pieza de material plástico apropiado, moldeado convenientemente, mediante una única matriz. Ello es posible merced a la ingeniosa disposición defasada de los radios -6- y -7-. Como se comprenderá esta circunstancia favorece en gran manera la fabricación del carrete, haciéndola más rápida y económica que la de los carretes constituidos por diversas piezas acopladas.

20. Este factor es muy importante, toda vez que este tipo de carrete tiene múltiples aplicaciones y se consume en gran cantidad en diversas facetas de la industria. Está especialmente indicado para el bobinado de conductores eléctricos, hilados textiles, naturales o artificiales, tubos flexibles, conducciones, etc.

25. Serán independientes del objeto de la invención, los materiales empleados en la construcción de los distintos elementos que la integran, formas y dimensiones

88481 2



de los mismos y cuantos detalles accesorios puedan presentarse, siempre y cuando no afecten a su esencialidad.

- . -

N O T A

Se reivindica como objeto del presente modelo de utilidad:-

5. 1. Carrete que está constituido esencialmente por un soporte para las espiras del cuerpo a arrollar, constituido por un cilindro dotado de sendas valonas en sus extremos, mientras que en el interior del cilindro va montado un núcleo tubular, coaxial, para el montaje del carrete en el eje de la máquina bobinadora, unido a aquel cilindro mediante dos juegos de radios defasados entre sí, de tal suete que los de un juego están situados, en proyección axial, entre los del opuesto.
10. 2. Carrete.
15. La presente memoria descriptiva consta de cuatro hojas foliadas, escritas a máquina por una sola cara.

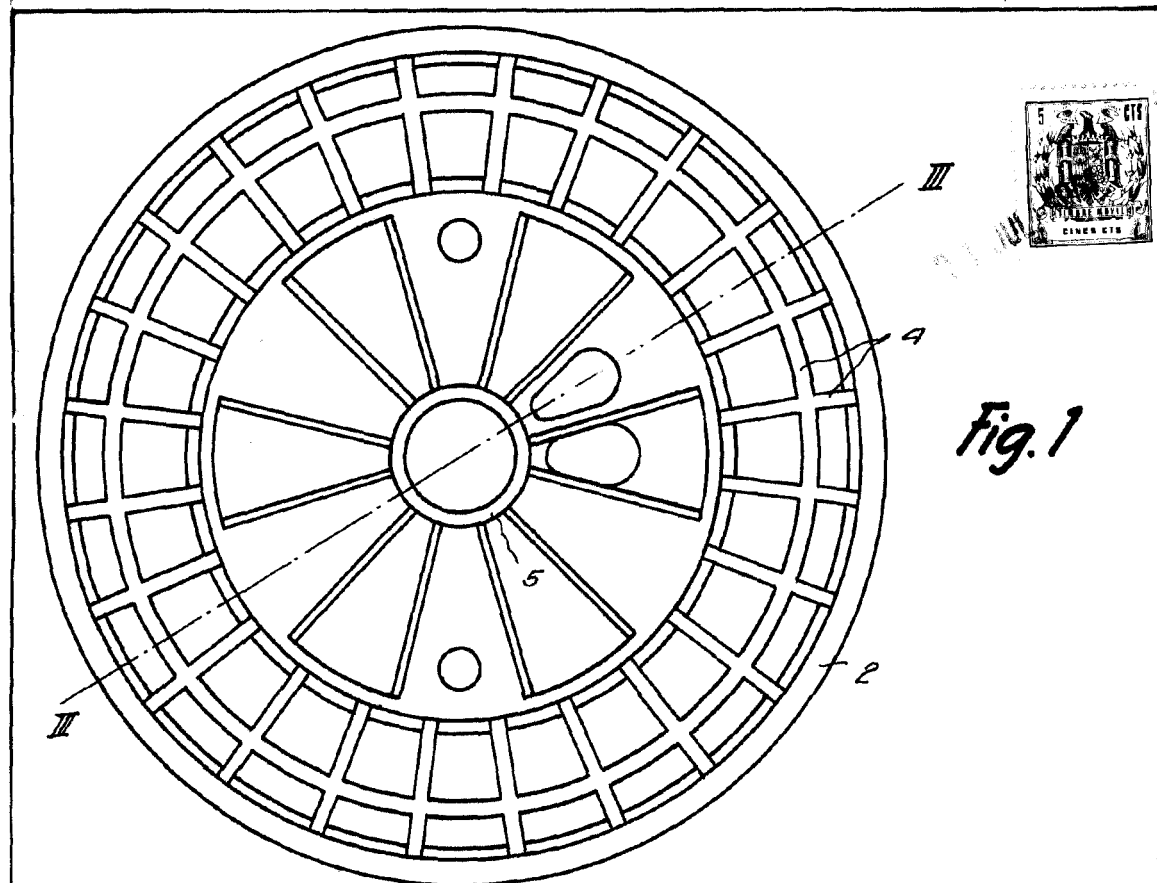
Barcelona, a 21 de julio de 1961

ANGEL HERNANDEZ LOPEZ

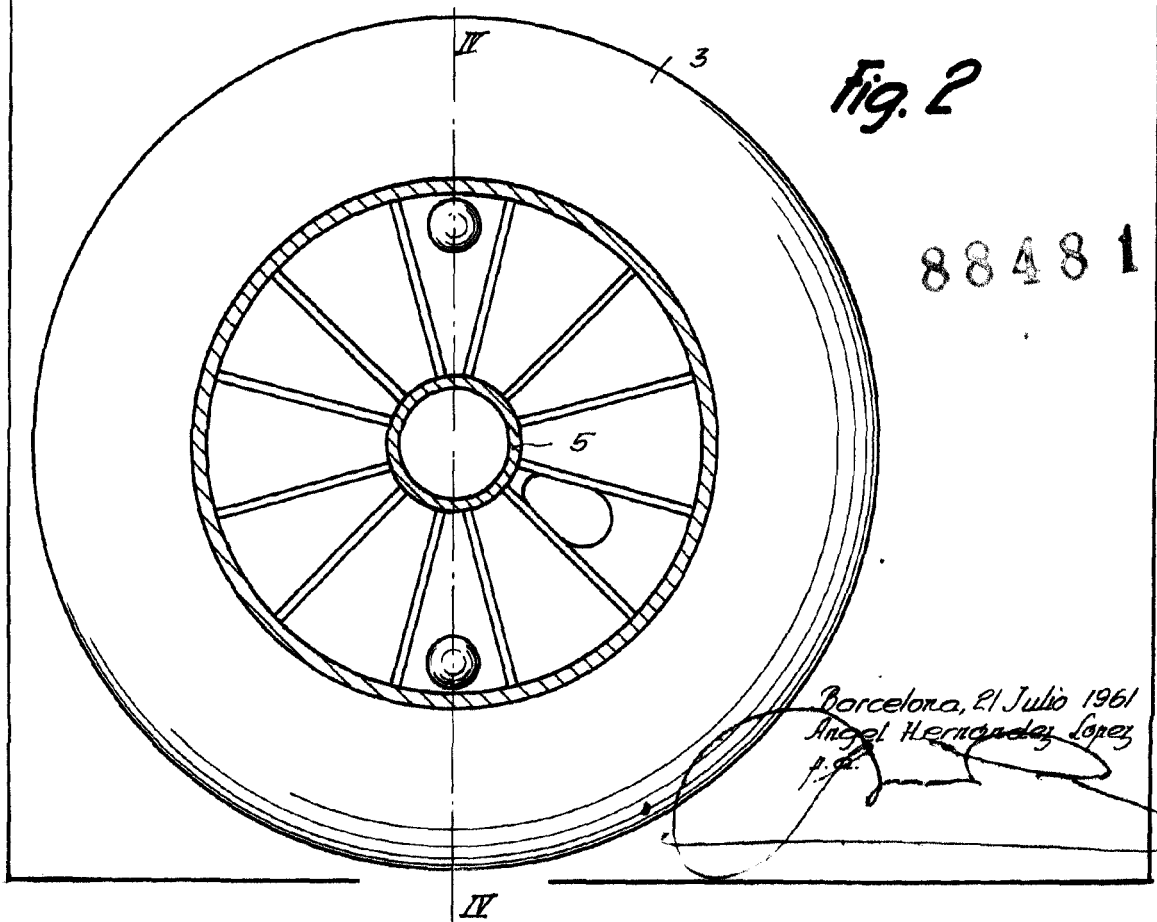
p.a.

**II. ANGEL HERNÁNDEZ LÓPEZ**

Das hojas  
hoja n.º 1



**Fig. 1**



**Fig. 2**

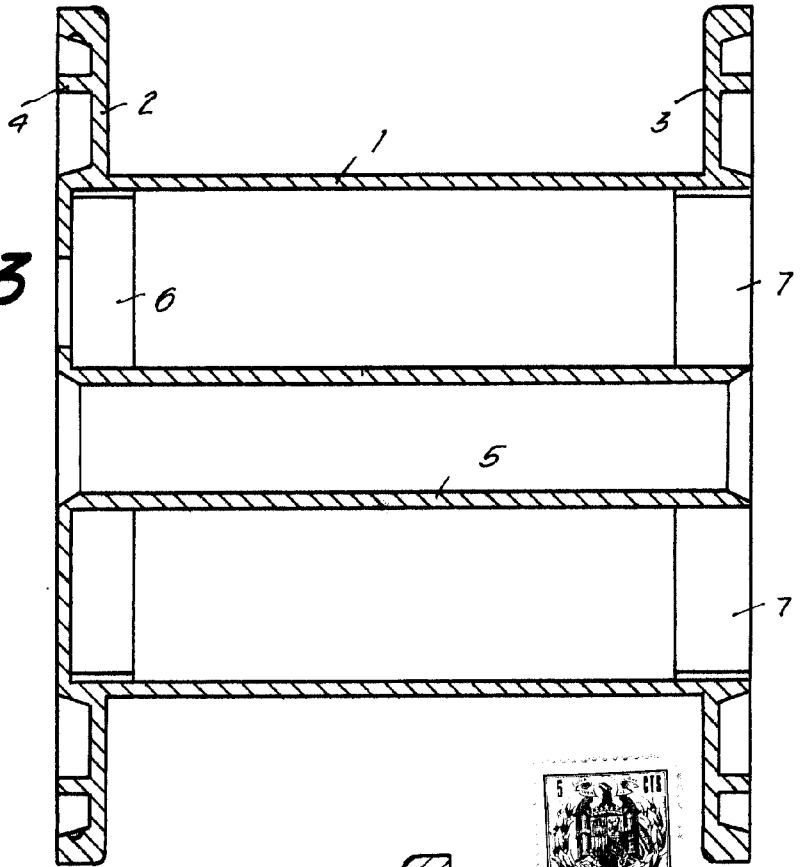
88481

Barcelona, 21 Julio 1961  
Angel Hernandez Lopez

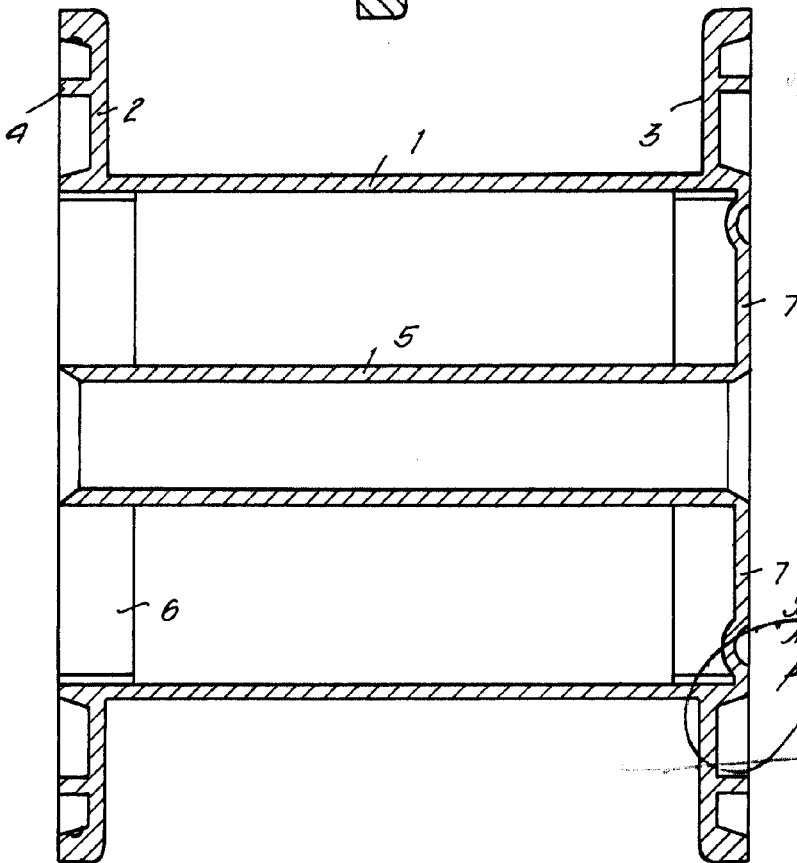
5630

6299

**Fig. 3**



**Fig. 4**



Barcelona, 21 Julio 1961  
Angel Hernandez Lopez  
f.a.