



W 88396

88396

MEMORIA DESCRIPTIVA  
que se acompaña en solicitud de  
un MODELO DE UTILIDAD por VEINTE AÑOS, en ESPAÑA,  
a favor de D. URBANO HERNANDEZ GARCIA, de nacionali-  
dad española, residente en Madrid, Enrique Velasco, 19,  
por "NUEVO MODELO DE SANDALIA DE PLASTICO PARA BANO"

---



- Consiste éste modelo, en una plantilla (Fig. 5) a modo de suela, de plástico, de forma apropiada para que sobre ella descansa la planta del pié, rebordeada en todo su perímetro, de la cual y de su parte superior, arrancan unas tiras igualmente de
- 5.- plástico (3 y 7-Fig. 4), ligeramente curvadas hacia arriba, cuyos extremos penetran y se sujetan en cuatro taladros practicados en la superficie horizontal de una mariposa, del mismo material (6-Fig. 4) ligeramente curvadas hacia arriba, cuyos extremos penetran y se sujetan en cuatro taladros practicados en la superficie horizontal de una mariposa del mismo material (6-Fig. 4) constituyendo un conjunto abovedado, destinado a que en su interior penetre la parte delantera del pié, que de éste modo queda sujeto a la sandalia.
- 10.- La Fig. 1, es una vista posterior de la sandalia, donde se aprecia las tiras de plástico.
- 15.- La Fig. 4, es una vista del conjunto, tal como ha quedado descrito, para ser utilizado por el usuario.
- La Fig. 2, es una reproducción de la mariposa de plástico, que remata el conjunto, en la cual se aprecian los cuatro taladros, a través de los cuales penetran los extremos de las tiras, tal como puede verse en la Fig. 3.
- 20.-

#### REIVINDICACIONES

- 1ª.- Se reivindica nuevo modelo de sandalia de plástico, para baño, caracterizada por una plantilla, a modo de suela, rebordeada en todo su perímetro, de la cual y de su parte superior, arrancan unas tiras igualmente del mismo material, ligeramente curvadas hacia arriba, cuyos extremos penetran y se sujetan en cuatro taladros practicados en la superficie horizontal de una mariposa, del mismo material, constituyendo un conjunto abovedado, destinado a
- 25.- que en su interior penetre la parte delantera del pié, que de éste modo queda sujeto a la sandalia.
- 30.- 2ª.- Se reivindica NUEVO MODELO DE SANDALIA DE PLASTICO, PARA BAÑO. La presente memoria descriptiva, consta de dos hojas, escritas a

88396



- 3 -

máquina y por una sola cara.

Madrid, 29 julio 1961

El Agente Oficial,

JOAQUIN CARLOS ROLLA Y BARRERA

R.R.

89396

Fig-1-

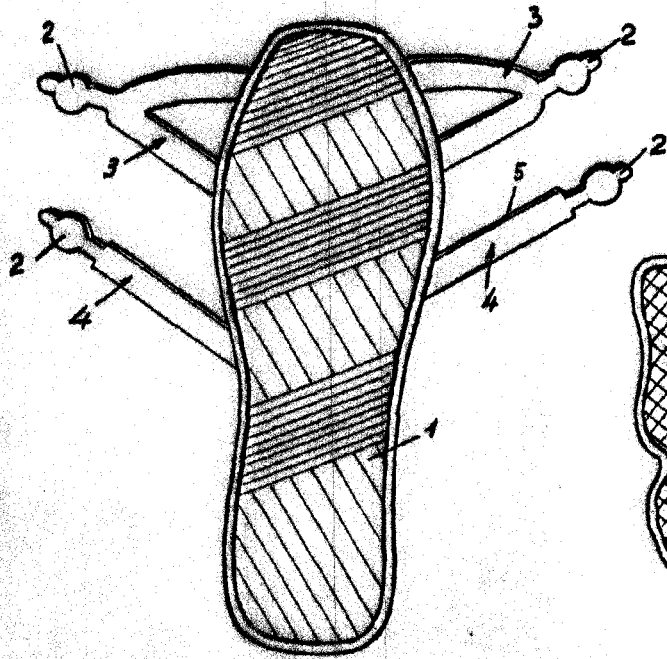


Fig-2-

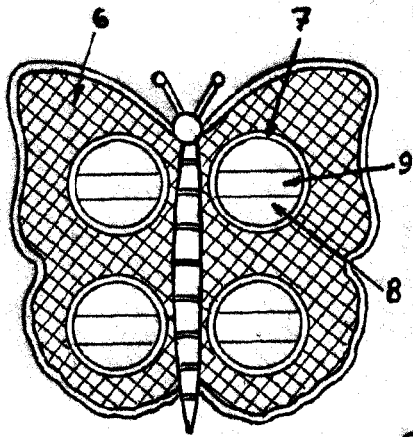


Fig-3-

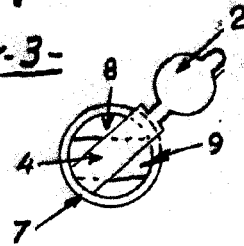
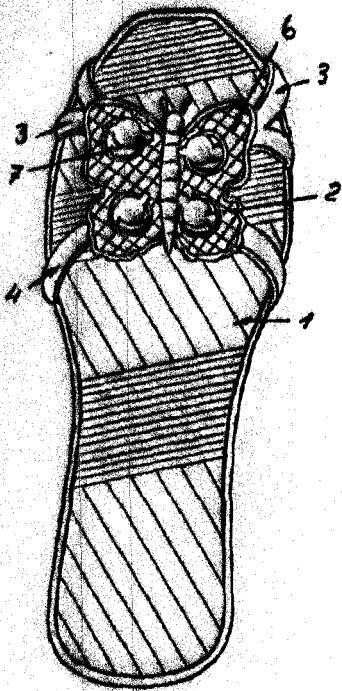


Fig-4-



Madrid Julio 1961

JOAQUIN CARLOS... Y...